

## PRODUKTPROGRAMM FÜR DIE HLK-INDUSTRIE

STECKVERBINDERSYSTEME

CRIMPKONTAKTE

LÖTFREIE VERBINDUNGEN

KUNDENSPEZIFISCHE SONDERLÖSUNGEN





## GESICHERTE QUALITÄT

### ZERTIFIZIERTE INTEGRIERTE MANAGEMENTSYSTEME

- Zertifiziert nach  
ISO 9001  
ISO 14001  
IATF 16949  
  
STOCKO CONTACT Deutschland, Frankreich
- Zertifiziert nach  
ISO 50001  
  
STOCKO CONTACT Deutschland





# FIRMENPROFIL

## UNSERE MÄRKTE

- Haustechnik
- Industrie
- Automotive
- Heizungstechnik
- Distribution

## UNSERE PRODUKTE

- Steckverbindersysteme mit Schneidklemm-, Crimp- oder Lötanschluss
- Lötfreie Verbinder
- Crimpkontakte
- Kundenspezifische Sonderentwicklungen
- Verarbeitungssysteme für alle STOCKO-Produkte: Handzangen, Halb- und Vollautomaten

## WERKE

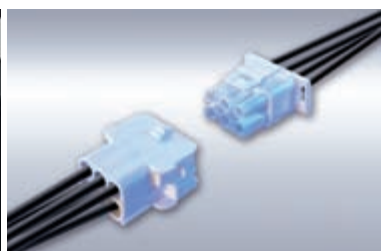
- Wuppertal / Deutschland
- Hellenthal / Deutschland
- Andlau / Frankreich
- Sokolov / Tschechien
- Shanghai / China

## GRÜNDUNG

- 1901 in Wuppertal

## MITARBEITER WELTWEIT

- 700



## Sichere Kontakte. Weltweit.

STOCKO zählt heute zu den führenden europäischen Anbietern von elektromechanischen Bauelementen. Aus gutem Grund. Denn seit mehr als hundert Jahren konzentrieren wir uns bei der täglichen Arbeit auf das Wesentliche: die Zufriedenheit unserer Kunden. Es ist nicht selbstverständlich, über eine so lange Zeit allen Erwartungen gerecht zu werden. Die Bauelementebranche ist eine Schlüsselindustrie, die keine Fehler verzeiht und bei der die Kundenwünsche so vielfältig wie anspruchsvoll sind. Sie fordern immer wieder unseren ganzen Einsatz – angefangen bei Forschung und Entwicklung, bis hin zu Logistik und Vertrieb. Aus diesem Grund haben wir unsere Kunden von Anfang an in zahlreiche Prozesse, vor allem aber in die Qualitätssicherung eingebunden. Nur so können wir innovative Entwicklungen und Verfahrenstechniken auf den Weg bringen. Und nur so können wir auf Dauer unsere Produkte auf konsequent hohem Niveau anbieten. Produkte, die sich in der Heizungssteuerung und in Getränkeautomaten genauso finden wie im Geschirrspüler oder im Automobil. Wenn wir bei STOCKO also von sicheren Kontakten sprechen, dann deshalb, weil in jedem unserer Steckverbinder die Überzeugung mitschwingt, dass gute Verbindungen immer auch Vertrauenssache sind.

	Seite
Sichere Kontakte. Weltweit .....	4 / 5
<hr/>	
Kombinationsmöglichkeiten .....	6 / 7
<hr/>	
Steckverbindersysteme .....	
Raster 2,5 mm   ECO-TRONIC .....	8
Raster 2,5 mm   ECO-TRONIC CRIMP .....	9
Raster 2,54 mm   S-GRID 2.54 .....	10
Raster 3,5 mm   HLK 3500 .....	11
Raster 4,2 mm   S-FIT 4.20 .....	12
Raster 5 mm   ECO-TRONIC pro .....	13
Raster 5 mm   ECO-DOMO NF .....	14
Raster 5 mm   ECO-FLEX M .....	15
Raster 5 mm   ECO-DOMO TI .....	16
Raster 5 mm   ECO-FLEX ML, BL, MBL .....	17
Raster 5 mm   WIECON 8105 .....	18
Raster 5 mm   ECO-DOMO PM .....	19
Raster 5 mm   ECO-DOMO CRIMP .....	20
Raster 5,08 mm   S-CON 5.08 .....	21
Raster 6,35 mm   S-LOCK 6.35 .....	22
Raster 6,5 mm   Sensorstecker .....	23
Rundstecker .....	24
<hr/>	
Crimpkontakte in Bandform .....	25
<hr/>	
Lötfreie Verbindungen .....	26
<hr/>	
Verarbeitung .....	27
<hr/>	
Referenzen / Applikationen .....	28 / 29



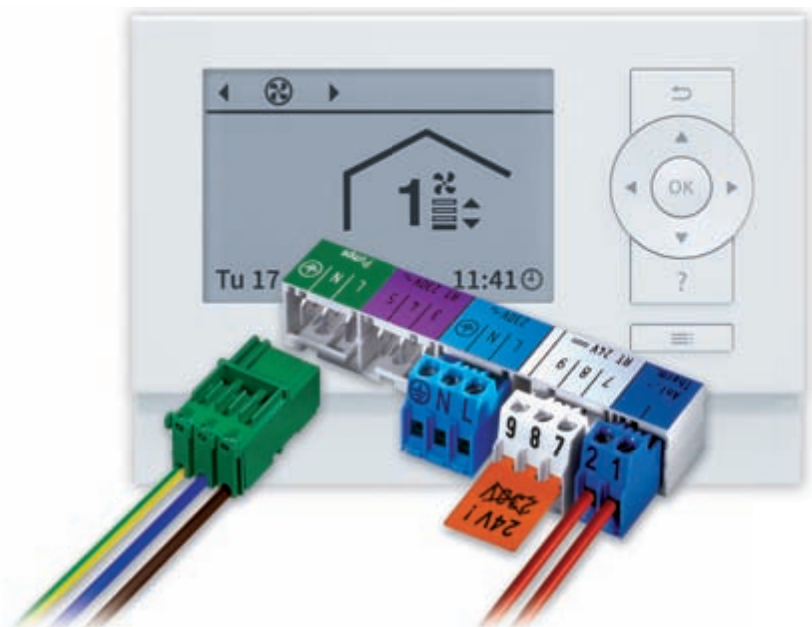
KOMMUNIZIEREN – ENTWICKLUNGEN REALISIEREN – NUTZEN ERZIELEN  
mit Ihrem STOCKO Contact-Team

# SICHERE KONTAKTE. WELTWEIT.

## Das ist der Kern unserer Unternehmensphilosophie.

Gute elektrische Verbindungen sind seit mehr als 100 Jahren unser Geschäft. STOCKO – unser Name steht für Steckverbindersysteme in Crimp-, Schraub- und Schneidklemmtechnik, für Crimpkontakte und lötfreie Verbinder sowie für kundenspezifische Sonderteile. Die Entwicklungen in der Elektro- und Elektronikindustrie gehen in immer rasanerem Tempo voran. Neue Technologien verändern und schaffen Märkte. Das gilt insbesondere auch für die Heizungs-, Lüftungs- und Klimaindustrie. In diesen Märkten konnte STOCKO sich in den letzten Jahren so gut positionieren, dass diese Bereiche inzwischen mit zu den wachstumsstärksten Segmenten unseres Unternehmens zählen.

Leistungsbereitschaft und der hohe Qualitätsstandard der Produkte haben uns zu dem gemacht, was wir heute sind. Als kompetenter Partner für elektromechanische Produkte bietet Ihnen STOCKO ein passendes Produktportfolio aus einer Hand. Nicht nur unser umfassendes Standardprogramm, sondern die individuellen, flexiblen Kundenlösungen dokumentieren das Bestreben, uns den Bedürfnissen des Marktes und der Kunden permanent anzupassen. Ihnen Produkte mit überlegenen Leistungsmerkmalen anzubieten und Sie auf Ihre Bedürfnisse abgestimmt zu unterstützen, liegt in unserem Fokus. Unser Ziel sind zufriedene Kunden, die eine langfristige Partnerschaft mit unserem Unternehmen eingehen. Innovation und Kundennähe in partnerschaftlicher Zusammenarbeit stehen daher für uns im Vordergrund. Gemeinsam können wir in Spitzentechnologien investieren, Innovationen realisieren und somit hohe Qualität und umfassende Flexibilität erreichen.

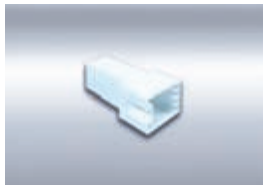


# KOMBINATIONSMÖGLICHKEITEN

		Serie	ECO-FLEX M	ECO-FLEX ML	ECO-DOMO TI
Federgehäuse ▽		Stiftwannen ▷			
Seite			15	17	16
14	ECO-DOMO NF		•	•	•
16	ECO-DOMO TI				
18	Wiecon 8105 <sup>B</sup>		•	•	•
18	Wiecon 8105 <sup>FU</sup> VR oder VL				
20	ECO-DOMO CRIMP EH 688		•	•	•
20	ECO-DOMO CRIMP EH 699		•	•	•
20	ECO-DOMO CRIMP EH 788				

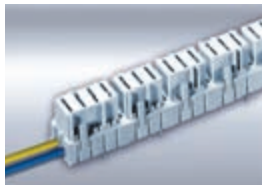


EH 788



20

ECO-FLEX BL



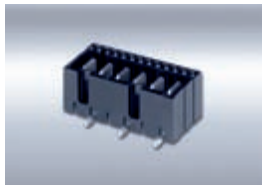
17

ECO-FLEX MBL



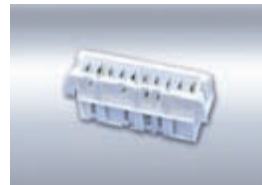
17

ECO-FLEX SMT



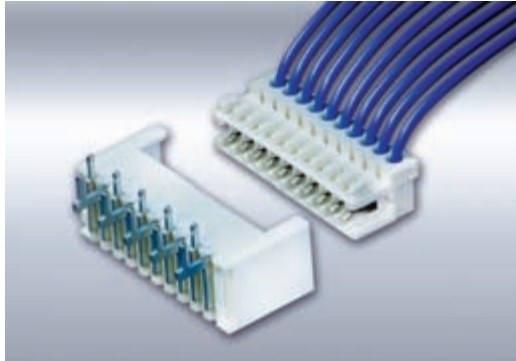
15

ECO-DOMO PM



19

		•	•	•
	•	•		
•		•	•	•
	•	•		
•		•	•	•
•		•	•	•
	•	•		



MS 7232 mit MF 7234



MS 7247

## SYSTEMBESCHREIBUNG

### Federgehäuse

- Direkt- und Indirektsteckverbinder mit Schneidklemmanschluss entsprechend der Weißgeräte-Spezifikation RAST 2.5
- Hohe Anzahl unverwechselbarer Stecker durch Codierstiftschneiden
- Als Direktstecker erfolgen Codierung und Verrastung auf der Platine

### Stiftwannen

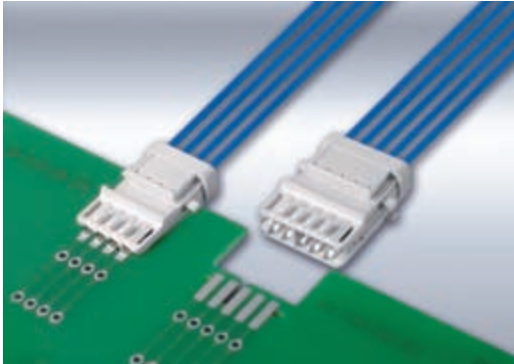
- In stehender und liegender Ausführung für senkrechtes oder waagerechtes Stecken
- In SMT-Ausführung für senkrechtes Stecken

### Schottdurchführung

- Stiftwanne mit Schneidklemmanschluss für Gerätewanddurchführungen
- Verrastbar in Blechdicke  $0,8 \pm 0,1$  mm

## TECHNISCHE DATEN

Mechanisch	Raster	2,5 mm
	Polzahl	2 - 20
	Anschlussart	Schneidklemmtechnik
	Leiterquerschnitt	0,12-0,14 mm <sup>2</sup> / 0,22- 0,35 mm <sup>2</sup>
	Isolations Ø	max. 1,6 mm
	Isolationshärte	Shore A 90° ± 5
	Leiteraufbau	Massiv, Litze
	Temperaturbereich	-40 °C ...+ 120 °C
	Leiterplattendicke	1,55 ± 0,19 mm
Elektrisch	Bemessungsstrom	2 A
	Bemessungsspannung	Raster 2,5 mm: 32 V Raster 5 mm: 250 V
	Durchschlagfestigkeit Gehäusematerial	Vollbestückung 2,5 mm: 1,4 kV Teilbestückung 5 mm: 2,8 kV
	Isolationswiderstand	> 10 <sup>9</sup> Ω
	Durchgangswiderstand	< 10 m Ω
	Luft- und Kriechstrecken	Raster 2,5 mm: > 1 mm Raster 5 mm: > 3 mm
	Kriechstromfestigkeit	CTI ≥ 400
	Freigaben IDC Federgehäuse	UL/ ULC E96569 DIN EN 61984 (IEC 61984) In Anlehnung an - LV 214: 2010-03 - USCAR-2
	Freigaben Stiftwannen	UL / ULC E96569 DIN EN 61984 (IEC 61984)
	Werkstoffe	Kontakt
Kontaktoberfläche		Feder: Sn, NiAu / Stift: Sn
Isolierkörper		PA, glühdrahtbeständig, GWT 750 °C nach IEC 60335-1
SMT Stiftwanne		PA, glühdrahtbeständig, GWT 750 °C nach IEC 60335-1
Gehäusefarbe Codierung		natur, SMT Stiftwanne schwarz nach RAST 2.5



MH 7438 mit RFB 8408



MS 7232 mit MH 7434

## SYSTEMBESCHREIBUNG

### Federgehäuse in Crimptechnik

- Direkt- und Indirektsteckverbinder mit Crimpanschluss
- Codierungen entsprechend der Weißgeräte-Spezifikation RAST 2.5
- Große Luft- und Kriechstrecken durch geschlossene Kabelschächte
- Hohe Anzahl unverwechselbarer Stecker durch Codierstiftschneiden
- Als Direktstecker erfolgen Codierung und Verrastung auf der Platine
- Primär- und Sekundärverriegelung

### Stiftwannen

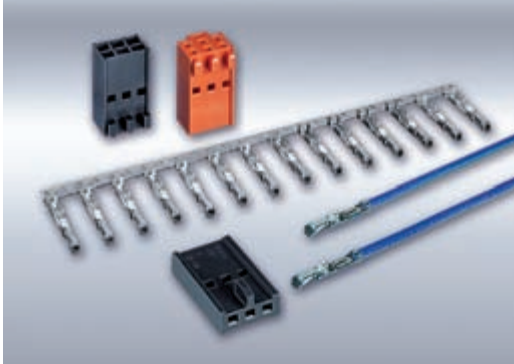
- In stehender und liegender Ausführung für senkrechtes oder waagrechtes Stecken
- In SMT-Ausführung für senkrechtes Stecken

### Schottdurchführung

- Kompatibel mit Stiftwanne ECO-TRONIC in Schneidklemmtechnik
- Verrastbar in Blechdicke  $0,8 \pm 0,1$  mm

## TECHNISCHE DATEN

Mechanisch	Raster	2,5 mm
	Polzahl	2 – 12 (auf Anfrage bis 20-polig)
	Anschlussart	Crimptechnik
	Leitquerschnitt	0,22 und 0,35 mm <sup>2</sup>
	Isolations Ø	max. 1,4 mm
	Isolationshärte	Shore A 90° ± 5
	Leiteraufbau	Litze
	Temperaturbereich	-40 °C ...+ 120 °C (Sn)
	Leiterplattendicke	1,55 ± 0,19 mm
Elektrisch	Bemessungsstrom	2 A
	Bemessungsspannung	Raster 2,5 mm: 32 V Raster 5 mm: 250 V
	Durchschlagfestigkeit Gehäusematerial	Vollbestückung 2,5 mm: 1,4 kV Teilbestückung 5 mm: 2,8 kV
	Isolationswiderstand	> 10 <sup>9</sup> Ω
	Durchgangswiderstand	< 10 m Ω
	Luft- und Kriechstrecken	Raster 2,5 mm: > 1 mm Raster 5 mm: > 3 mm
	Kriechstromfestigkeit	CTI ≥ 400
	Freigaben Crimpgehäusee	DIN EN 61984 (IEC 61984) in Anlehnung an - VW 60330 - LV 214: 2010-03 - USCAR 2
	Freigaben Stiftwannen	UL / ULC E96569 DIN EN 61984 (IEC 61984)
	Werkstoffe	Kontakt
Kontaktoberfläche		Sn, NiAu
Isolierkörper		PA, glühdrahtbeständig, GWT 750 °C nach IEC 60335-1
Gehäusefarbe		natur
Codierung		nach RAST 2.5



MH 780 / MH 790 mit RVB 8231.001



MS 7730

## SYSTEMBESCHREIBUNG

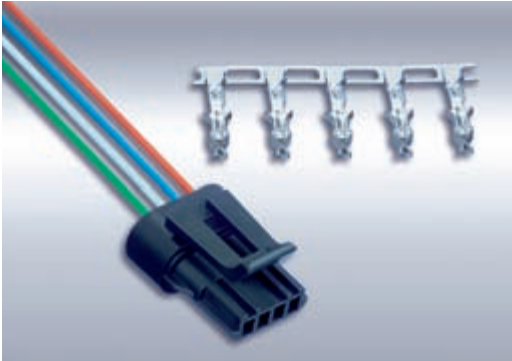
- Geeignet zum Anschluss an HLK Peripheriegeräte, z. B. Schritt-, Servomotoren oder Linearaktuatoren
- Gehäusevarianten
  - einreihig            3-polig oder
  - zweireihig        6-polig
- Drei verschiedene Codierungsvarianten
- Kabelabgang 180°

### SMD Federleiste

- 4-80 pol. Federleiste, 2-reihig
- Zur Leiterplattenverbindung (bottom entry) mit 0,64 x 0,64 mm Vierkantstiften
- Surface Mount Technology
- Kontaktbereich Flash vergoldet, Lötbereich verzinkt

## TECHNISCHE DATEN

		Gehäuse	SMD Federleiste
Mechanisch	Polzahl	3 / 6	4-80
	Raster	2,54 mm	2,54 mm
	Anschlussart	Crimptechnik	SMD Lötverfahren
	Leiterquerschnittsbereich	0,14 - 0,34 mm <sup>2</sup> AWG 26-22	
	Temperaturbereich	- 20 °C ... + 110 °C	- 40 °C ... + 105 °C
Elektrisch	Bemessungsstrom	max. 3 A bei T <sub>Umg</sub> 80 °C	max. 1 A bei T <sub>Umg</sub> 95 °C (max. 3 A bei T <sub>Umg</sub> 47 °C)
	Bemessungsspannung	250 V	250 V
	Durchschlagfestigkeit		
	Gehäusematerial	≥ 2,5 kV	≥ 1,39 kV
	Isolationswiderstand	> 10 <sup>9</sup> Ω	> 10 <sup>9</sup> Ω
	Durchgangswiderstand	< 10 m Ω	< 40 m Ω
	Luftstrecke	1,5 mm	1,5 mm
	Kriechstrecke	1,8 mm	≥ 1,25 mm
Kriechstromfestigkeit	CTI ≥ 425	CTI ≥ 600	
Werkstoffe	Isolierkörper	PA, glühdrahtbeständig, GWT 750 °C nach IEC 60335-1	PA, glühdrahtbeständig, GWT 750 °C nach IEC 60335-1
	Gehäusefarbe	div. Farben	schwarz
	Zugehörige Kontakte	RVB 8231.001 Z 0,64-0,35	
	Kontaktmaterial	CuSn	CuSn
	Kontaktoberfläche	Sn	Kontaktbereich: flash vergoldet, Lötbereich: Sn



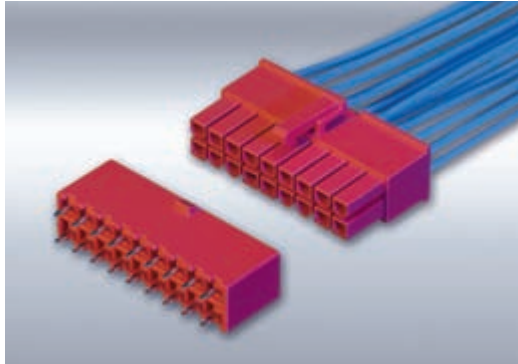
MH 9850 mit RFB 7808

## SYSTEMBESCHREIBUNG

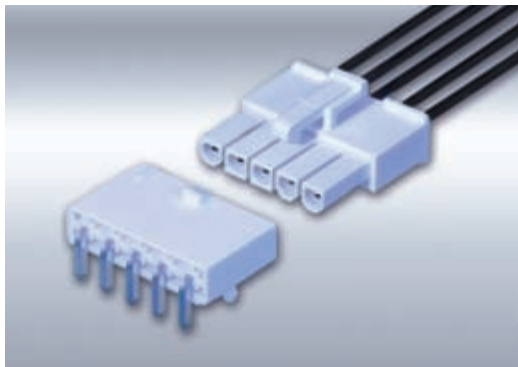
- Geeignet zum Anschluss an HLK Peripheriegeräte, z. B. Schritt-, Servomotoren oder Linearaktuatoren
- Raster 3,5 mm
- Steckergehäuse mit Außenverrastung
- Gecrimpte Leitungen rückseitig bestückbar
- Kabelabgang 180°
- Ausführungen mit oder ohne Seal
- Mit Seal bis IP 44
- Eindeutige Positionierung

## TECHNISCHE DATEN

Mechanisch	Polzahl	4
	Raster	3,5 mm
	Anschlussart	Crimptechnik
	Temperaturbereich	-40 °C ... +120 °C
	Leiterquerschnitt	0,12 - 0,5 mm <sup>2</sup>
Elektrisch	Bemessungsstrom	max. 5 A
	Bemessungsspannung	250 V
	Isolationswiderstand	≥ 10 <sup>9</sup> Ω
	Durchgangswiderstand	< 10 m Ω
Werkstoffe	Isolierkörper	PA, glühdrahtbeständig, GWT 750 °C nach IEC 60335-1
	Gehäusefarbe	schwarz
	Zugehörige Kontakte	RFB 7808 V 0,6-0,5
	Kontaktmaterial	CuSn
	Kontaktoberfläche	Sn



MS 7715 mit EH 715



MS 7708 mit EH 705

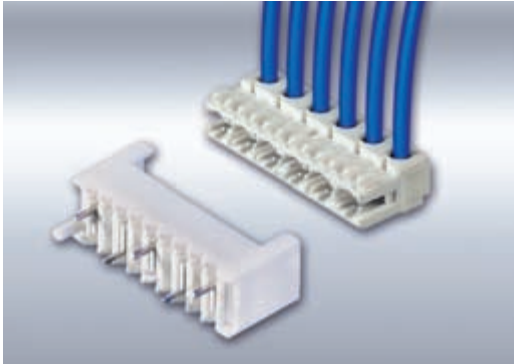
## SYSTEMBESCHREIBUNG

- Universelles Steckverbindersystem zur internen Geräteverdrahtung
- Einzusetzen als frei hängende Kabelverbindung, als Schottdurchführung oder zur Leiterplattenkontaktierung
- Div. Ausführungen und Gehäusematerialien verfügbar
- Crimpkontakte stecken berührungsgeschützt im Gehäuse
- Kabelabgang 180°

## TECHNISCHE DATEN

Mechanisch	Polzahl	Einreihig Zweireihig	2 - 6 2 - 24
	Raster		4,2 mm
	Anschlussart	Stecker, Gegenstecker Stecksockel	Crimptechnik Löttechnik
	Leiterquerschnitt		0,22 - 0,48 mm <sup>2</sup> / AWG 24-22 0,50 - 1,00 mm <sup>2</sup> / AWG 20-18
	Verschmutzungsgrad Temperaturbereich		II -40 °C ... +110 °C
Elektrisch	Bemessungsstrom		7 A
	Bemessungsspannung		250 V
	Isolationswiderstand		> 10 <sup>9</sup> Ω
	Durchgangswiderstand		< 10 m Ω
	Luft- und Kriechstrecken		≥ 3 mm
	Kriechstromfestigkeit		CTI ≥ 325*
	Überspannungskategorie		II
	Isolierstoffgruppe		III a*
	Durchschlagfestigkeit		
Werkstoffe	Gehäusematerial		3 kV
	Freigaben		UL / ULC E96569
	Isolierkörper		PA PA, glühdrahtbeständig, GWT 750 °C nach IEC 60335-1 natur, weitere Farben auf Anfrage
	Gehäusefarbe Kontaktmaterial Kontaktfläche		CuZn Sn

\* Materialabhängig



MS 7230 mit MF 7260

## SYSTEMBESCHREIBUNG

### Federgehäuse

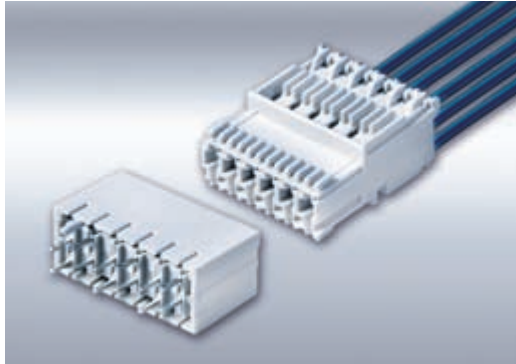
- Direkt- und Indirektsteckverbinder mit Schneidklemmanschluss entsprechend der Weißgerätespezifikation RAST 2.5
- Hohe Anzahl unverwechselbarer Stecker durch Codierstiftschneiden
- Als Direktstecker erfolgen Codierung und Verrastung auf der Platine

### Stiftwannen

- Ausführung in vertikaler oder horizontaler Steckrichtung zur Leiterplatte Faceast, cum ipit as ut vent alibus.

## TECHNISCHE DATEN

Mechanisch	Raster	5 mm	
	Polzahl	2 - 10	
	Anschlussart	Schneidklemmtechnik	
	Leiterquerschnitt	0,35 - 0,75 mm <sup>2</sup>	
	Isolations Ø	max. 2,4 mm	
	Isolationshärte	Shore A 90° ± 5	
	Leiteraufbau	Litze	
	Temperaturbereich	-40 °C ...+ 120 °C	
	Leiterplattendicke	1,55 ± 0,19 mm	
Elektrisch	Bemessungsstrom	Direktstecker	6 A
		Indirektstecker	10 A / 2 - 4 pol.
	Bemessungsspannung	250 V	
	Durchschlagfestigkeit		
	Gehäusematerial	2,8 kV	
	Isolationswiderstand	> 10 <sup>9</sup> Ω	
	Durchgangswiderstand	< 10 m Ω	
	Luft- und Kriechstrecken	> 3,2 mm	
	Kriechstromfestigkeit	CTI ≥ 400	
Freigaben	DIN EN 61984 (IEC 61984) UL / ULC E96569		
Werkstoffe	Kontakt	Feder:	CuSn Cu-Legierung
		Stift:	CuZn
	Kontaktoberfläche	Feder: Sn, Stift: Sn	
	Isolierkörper	PA, glühdrahtbeständig, GWT 750 °C nach IEC 60335-1	
	Gehäusefarbe Codierung	natur nach RAST 2.5	



MS 9401 mit MF 9561

## SYSTEMBESCHREIBUNG

### Federgehäuse

- Direkt- und Indirektsteckverbinder mit Schneidklemmanschluss, mit Innen- oder Außenverrastung entsprechend der Weißgeräte-Spezifikation RAST 5
- Direktsteckverbinder mit Mitten- und Seitenwand-Codierung, Verrastung auf Platine
- Kabelabgänge 90° und 180° nach RAST 5

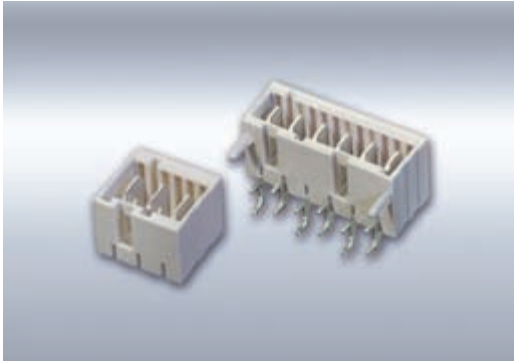
### Messerleisten

- Ausführung in vertikaler oder horizontaler Steckrichtung zur Leiterplatte, siehe Serie ECO-FLEX M

## TECHNISCHE DATEN

Mechanisch	Raster		5 mm	
	Polzahl	Direktstecker	2 - 12	
		Indirektstecker	1 - 12	
	Verrastung	Direktstecker	PCB	
		Indirektstecker	Innen und außen	
	Anschlussart		Schneidklemmtechnik	
	Leiterquerschnitt	Direktstecker	0,5 - 0,75 mm <sup>2</sup>	
		Indirektstecker	0,35 - 1,5 mm <sup>2</sup>	
	Isolations Ø		3,0 mm	
	Leiteraufbau	Kabelabgang 180°	max. ≤ 2,4 mm	
Temperaturbereich			Litze - 40 °C ...+ 110 °C	
Elektrisch	Bemessungsstrom	Direktstecker	6 A	
		Indirektstecker	16 A	
	Bemessungsspannung		250 V	
	Durchschlagsfestigkeit		≥ 3,0 kV	
	Gehäusematerial			≥ 10 <sup>9</sup> Ω
				≤ 5 m Ω
	Luftstrecke		≥ 3 mm	
	Kriechstrecke		≥ 3,6 mm	
	Kriechstromfestigkeit		CTI ≥ 400	
	Freigaben		DIN EN 61984 (IEC 61984) UL / ULC E96569	
Werkstoffe	Kontakt		Feder: CuSn	
	Kontaktoberfläche		Feder: Sn	
	Isolierkörper		PA, glühdrahtbeständig, GWT 750 °C	
			nach IEC 60335-1	
Gehäusefarbe		natur		

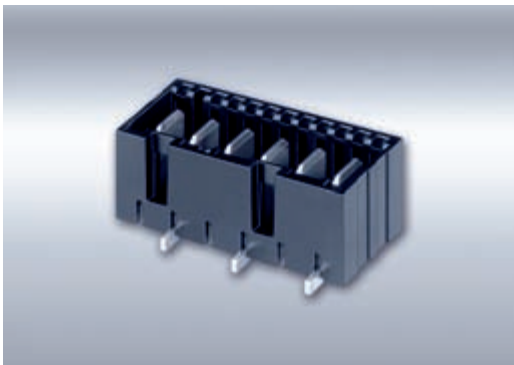




MS 9401 und MS 9406

## SYSTEMBESCHREIBUNG

- Messerleiste entsprechend der Weißgeräte-Spezifikation RAST 5
- Ausführung in vertikaler oder horizontaler Steckrichtung zur Leiterplatte
- SMT Ausführung in vertikaler Steckrichtung zur Leiterplatte
- Erhöhte horizontale Ausführung auch geeignet für Steckverbinder mit Außenrastarm
- Kontaktausführung in dual- oder in-line
- Individuelle Positionierung und Codierung
- Positionierzapfen optional



MS 9481 SMT

## TECHNISCHE DATEN

Mechanisch	Raster	5 mm
	Polzahl	2 - 12 2 - 6 (SMT)
	Anschlussart	Löttechnik
	Temperaturbereich	-40 °C ... +120 °C
Elektrisch	Bemessungsstrom <sup>2)</sup>	16 A
	Bemessungsspannung <sup>2)</sup>	250 V
	Durchschlagfestigkeit Gehäusematerial <sup>3)</sup>	2,5 kV
	Kriechstromfestigkeit <sup>1,3)</sup>	CTI ≥ 400
	Luft- und Kriechstrecke	≥ 4 mm
	Isolationswiderstand	> 10 <sup>9</sup> Ω
	Durchgangswiderstand	< 10 m Ω
	Freigaben	DIN EN 61984 (IEC 61984) UL / ULC E96569
Werkstoffe	Kontakte	Flachmesser 6,3 x 0,8 mm
	Isolierkörper	PA, glühdrahtbeständig, GWT 750 °C nach IEC 60335-1
	Messerleiste SMT	PA, glühdrahtbeständig, GWT 750 °C nach IEC 60335-1
	Gehäusefarbe	natur, SMT Stiftwanne schwarz
	Kontaktmaterial	CuZn
	Kontaktoberfläche	NiSn

<sup>1)</sup> nach IEC 60664

<sup>2)</sup> abhängig vom eingesetzten Gegenstecker und von der Platine

<sup>3)</sup> materialabhängig



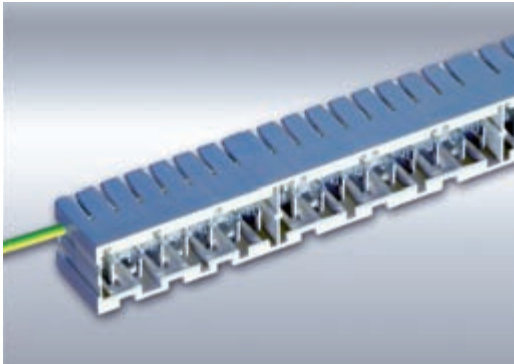
MS 9460

## SYSTEMBESCHREIBUNG

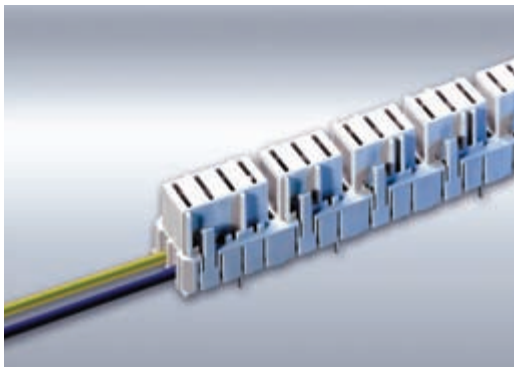
- Messerleiste mit Schneidklemmanschluss als fliegende Kupplung oder Schottdurchführung
- Ausführung mit / ohne Verrastung
- Leiterabgang 90°, 180° (optional 270°)
- Einzel- und / oder Doppelanschlag in Abhängigkeit zum Leiterquerschnitt
- Codierungen entsprechend der Weißgerätespezifikation RAST 5
- Label optional

## TECHNISCHE DATEN

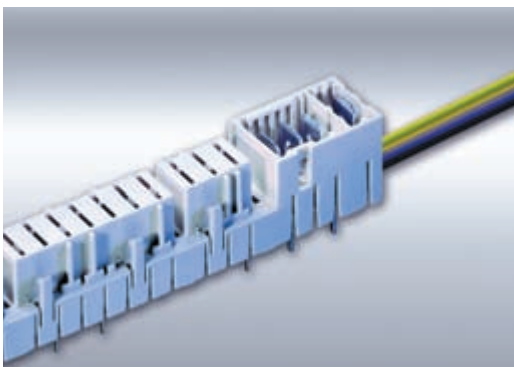
Mechanisch	Raster	5 mm
	Polzahl	2 - 10
	Anschlussart	Schneidklemmtechnik
	Leiterquerschnitt	0,5 - 0,75 mm <sup>2</sup> / 0,5 + 0,5 mm <sup>2</sup>
	Isolations Ø	2,3 mm
	Leiteraufbau	Litze
	Temperaturbereich	- 40 °C ...+ 110 °C
Elektrisch	Bemessungsstrom	10 A
	Bemessungsspannung	250 V
	Durchschlagfestigkeit	
	Gehäusematerial	2,5 kV
	Kriechstromfestigkeit	CTI ≥ 400
	Luft- und Kriechstrecken	≥ 4 mm
	Isolationswiderstand	> 10 <sup>9</sup> Ω
	Durchgangswiderstand	< 10 m Ω
Freigaben	DIN EN 61984 (IEC 61984)	
Werkstoffe	Kontakte	Flachmesser 6,3 x 0,8 mm
	Kontaktmaterial	CuSn
	Kontaktoberfläche	Sn
	Isolierkörper	PA, glühdrahtbeständig, GWT 750 °C nach IEC 60335-1
	Gehäusefarbe	natur



MS 9420



MF 9430



MSF 9440

## SYSTEMBESCHREIBUNG

- Individuelles frei konfigurierbares Steckverbindersystem entsprechend der Weißgeräte-Spezifikation RAST 5 in den Varianten
  - ECO-FLEX ML Messerleiste wahlweise mit Brückenleiter
  - ECO-FLEX BL Buchsenleiste wahlweise mit Brückenleiter
  - ECO-FLEX MBL Messer- / Buchsenkombinationsleiste wahlweise mit Brückenleiter
- Gehäuseausführung in vertikaler oder horizontaler Steckrichtung zur Leiterplatte
- Kontaktausführung in dual- oder in-line
- Individuelle Positionierung und Codierung
- Übersichtliche Gruppierung der Steckplätze durch frei positionierbare Trennwände bzw. Rastersprünge
- Brückenleiter als Null- und / oder Schutzleiter
- Label optional
- Voreilende Messerkontakte für Schutzleiterfunktion optional
- Geeignet für RAST 5-Indirektsteckverbinder in Schraub-, Crimp- oder Schneidklemmtechnik

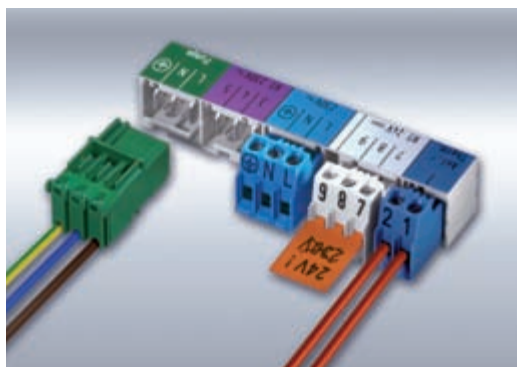
## TECHNISCHE DATEN

Mechanisch	Polzahl	2 - 30 <sup>1)</sup>	
	Raster	5 mm	
	Rastersprünge / Trennstege	7,5 mm, 10 mm	
	Anschlussart	Löttechnik	
	Temperaturbereich	-40 °C ... +120 °C	
Elektrisch	Bemessungsstrom	Messerkontakt 16 A Federkontakt 10 A Brückenleiter über Schneidklemme 10 A	
	Bemessungsspannung	250 V	
	Durchschlagfestigkeit Gehäusematerial	≥ 2,5 kV	
	Isolationswiderstand	> 10 <sup>9</sup> Ω	
	Durchgangswiderstand	< 10 m Ω	
	Luftstrecke und Kriechstrecke	≥ 4 mm	
	Kriechstromfestigkeit	CTI ≥ 400	
	Freigaben	DIN EN 61984 (IEC 61984) UL / ULC E96569 nur Serie MS 941x	
	Werkstoffe	Isolierkörper	PA, glühdrahtbeständig, GWT 750 °C nach IEC 60335-1
		Gehäusefarbe	natur
Kontaktmaterial		CuZn / CuSn	
	Kontaktoberfläche	Sn	

<sup>1)</sup> abhängig von der Anzahl der Trennwände bzw. Rastersprünge, größere Polzahlen auf Anfrage



- Messerleiste ECO-FLEX ML / BL / MBL bestückt mit WIECON 8105



MS 9412 bestückt mit LP-Steckklemmen

## SYSTEMBESCHREIBUNG

- Messerleiste ECO-FLEX mit LP-Steckklemme in Schraubtechnik mit Innenverrastung entsprechend der Weißgeräte-Spezifikation RAST 5
- LP-Steckverbinder in diversen Farben
- Geeignet für ein- oder feindrähtige Leiter mit/ohne Aderendhülse
- Leiterabgang 90°, 180° oder 270°, je nach Steckertyp
- Beschriftung und/oder Farbmarkierung optional



Wiecon 8105 B \*

## TECHNISCHE DATEN

### Wiecon 8105 \*

Mechanisch	Polzahl	2 - 7
	Raster	5 mm
	Anschlussart	Schraubtechnik
	Leiterquerschnittsbereich	0,14 - 2,5 mm <sup>2</sup> feindrähtig 0,14 - 4 mm <sup>2</sup> eindrähtig
	Umgebungstemperaturbereich	-25 °C ... + 60 °C
Elektrisch	Bemessungsstrom	max. 10 A
	Bemessungsspannung	250 V
	Durchschlagfestigkeit Gehäusematerial	2,0 kV
	Isolationswiderstand	> 10 <sup>9</sup> Ω
	Durchgangswiderstand	< 10 m Ω
	Luftstrecke	≥ 3 mm
	Kriechstrecke	≥ 4 mm
	Kriechstromfestigkeit	CTI ≥ 325
Freigaben		DIN EN 61984 (IEC 61984)
		UL / ULC E90664, nur Serie MS 941x
		UL E60678, Wiecon 8105
Werkstoffe	Isolierkörper	PA, glühdrahtbeständig, GWT 750 °C nach IEC 60335-1
	Gehäusefarbe	div. Farben
	Kontaktmaterial	STOL 78 / CuZn
	Kontaktoberfläche	Sn



Wiecon 8105 FU \*

\* Kundenspezifische Stecker, bei Bedarf bitte die Firma Wieland Electric GmbH, Bamberg, kontaktieren  
[www.wieland-electric.com](http://www.wieland-electric.com)  
 E-Mail: [info@wieland-electric.com](mailto:info@wieland-electric.com)  
 Tel.: +49 951 9324-0



MS 9450

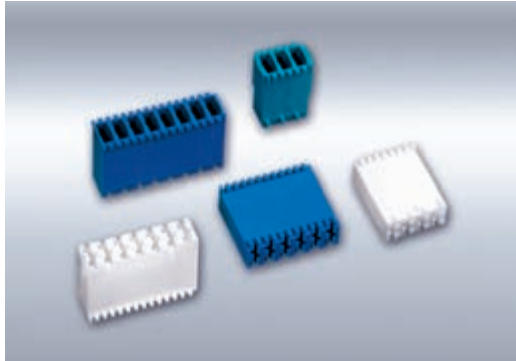
## SYSTEMBESCHREIBUNG

### Messerleiste

- Als fliegende Kupplung oder Schottwanddurchführung
- Gehäuseabmessungen entsprechend der Weißgerätespezifikation RAST 5
- Gegenstecker für Serien ECO-DOMO NF und ECO-DOMO Crimp
- Kontaktierung auf 6,3 x 0,8 mm Flachmesser
- Unterschiedliche Codierungen möglich

## TECHNISCHE DATEN

Mechanisch	Raster	5 mm
	Polzahl	2 – 10
	Temperaturbereich	-40 °C ... +130 °C
	Blechstärke Schottwand	0,8 - 1,0 mm
Elektrisch	Bemessungsstrom	max. 16 A
	Bemessungsspannung	max. 400 V
	Freigaben	DIN EN 61984 (IEC 61984)
Werkstoffe	Isolierkörper	PA, glühdrahtbeständig, GWT 750°C nach IEC 60335-1
	Kontakte	CuZn, Sn



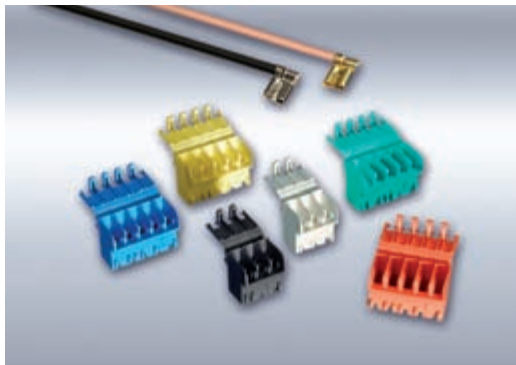
EH 688



## SYSTEMBESCHREIBUNG

### Gehäuse

- Steckverbinder mit Crimpanschluss
- Gehäuseabmessungen in Anlehnung an die Weißgeräte-Spezifikation RAST 5
- Unterschiedliche Codierungen nach RAST 5
- Indirektstecker mit Innenverrastung
- Leiterabgang 90° / 180°

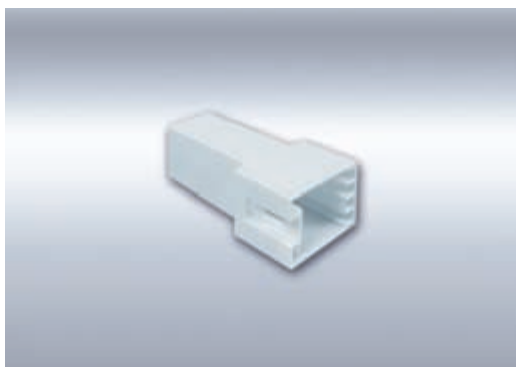


EH 699



## TECHNISCHE DATEN

Mechanisch	Raster		5 mm
	Polzahl	EH 699	2 – 8
		EH 688	1 – 8
		EH 788	2 – 6
	Verrastung		Innenverrastung
	Anschlußart		
Leiterquerschnitt			Crimptechnik
Isolations-Ø			0,5 – 1,5 mm <sup>2</sup>
Temperaturbereich		EH 688 / EH 699	-40 °C ... +120 °C
		EH 788	-40 °C ... +135 / 140 °C
Elektrisch	Bemessungsstrom		16 A
	Bemessungsspannung		250 / 400 V
	Durchschlagfestigkeit		≥ 3,0 kV
	Gehäusematerial		≥ 3 mm
	Luftstrecke		≥ 3 mm
	Kriechstrecke		≥ 3 mm
	Freigaben	EH 688 / EH 699	DIN EN 61984 (IEC 61984)
	EH 688	UL / ULC E96569	
	EH 699	UL E306640	
	EH 788	UL E306845	
Werkstoffe	Isolierkörper		PA, glühdrahtbeständig, GWT 750°C nach IEC 60335-1
	Gehäusefarbe		natur weitere Farben auf Anfrage



EH 788 Gehäuse für 6,3 Flachsteckmesser RMB 7831.010



MA 9510

## SYSTEMBESCHREIBUNG

- Stiftleiste mit Schneidklemmanschluss als fliegende Kupplung oder Schottdurchführung
- Verschiedene Codierungsvarianten auf Anfrage
- Kabelabgang 90° und 270°
- Label optional
- Passender Gegenstecker z. B. Wiecon 8213 B



MA 9508

## TECHNISCHE DATEN

Mechanisch	Polzahl	2 - 13
	Raster	5,08 mm
	Anschlussart	Schneidklemmtechnik
	Leiterquerschnittsbereich	0,35 - 0,5 mm <sup>2</sup>
	Temperaturbereich	-40 °C ... +110 °C
Elektrisch	Bemessungsstrom	max. 6 A
	Bemessungsspannung	250 V
	Durchschlagfestigkeit	
	Gehäusematerial	≥ 2,5 kV
	Isolationswiderstand	> 10 <sup>9</sup> Ω
	Durchgangswiderstand	< 10 m Ω
	Luftstrecke	≥ 4 mm
	Kriechstrecke	≥ 2,5 mm
Kriechstromfestigkeit	CTI ≥ 250	
Werkstoffe	Isolierkörper	PA, glühdrahtbeständig, GWT 750 °C nach IEC 60335-1
	Gehäusefarbe	natur
	Zugehörige Kontakte	RSB 8199
	Kontaktmaterial	CuSn
	Kontaktoberfläche	Sn



Wiecon 8213 B \*



## SYSTEMBESCHREIBUNG

- Universelles Steckverbindersystem für den Einsatz in der Weißgerätetechnik, Industrieelektronik und Gebäudetechnik
- Anwendung als fliegende Kupplung, Schottdurchführung und zur Leiterplattenkontaktierung
- 2- bis 15-polig mit Crimpanschluss und Außenverrastung
- Geeignet zum Anschluss an Leistungsgeräte bis 16 A
- Stecksockel fertig bestückt zum Leiterplattenanschluss
- Kabelabgang 180°
- Kodierung mittels Kontakttypen
- Eindeutige Positionierung

## TECHNISCHE DATEN

Mechanisch	Raster	6,35 mm	
	Polzahl	Einreihig	2 - 5
		Mehreihig	6 - 15
	Anschlussart	Stecker, Gegenstecker	Crimptechnik
		Stecksockel	Löttechnik
	Leiterquerschnitt	0,34 - 0,82 mm <sup>2</sup> / AWG 22-18	
		0,75 - 2,03 mm <sup>2</sup> / AWG 18-14	
Verrastung	ja		
Verschmutzungsgrad	2		
Temperaturbereich	-40 °C ... +110 / +120 °C *		
Elektrisch	Bemessungsstrom	max. 16 A	
	Bemessungsspannung	400 V	
	Durchschlagfestigkeit		
	Gehäusematerial	2,21 kV	
	Isolationswiderstand	10 <sup>9</sup> Ω	
	Durchgangswiderstand	< 10 m Ω	
	Luft- und Kriechstrecken	≥ 4 mm	
	Kriechstromfestigkeit	CTI 600 / ≥ 300 *	
	Überspannungskategorie	II	
	Isolierstoffgruppe	I / III a *	
Werkstoffe	Freigaben	UL E306640 und UL / ULC E96569 VDE geprüft	
	Kontakt	CuZn, CuSn	
	Kontaktoberfläche	Sn	
	Isolierkörper	PA, glühdrahtbeständig, GWT 750 °C nach IEC 60335-1	
	Gehäusefarbe	natur	
Codierung	ja		

\* Materialabhängig

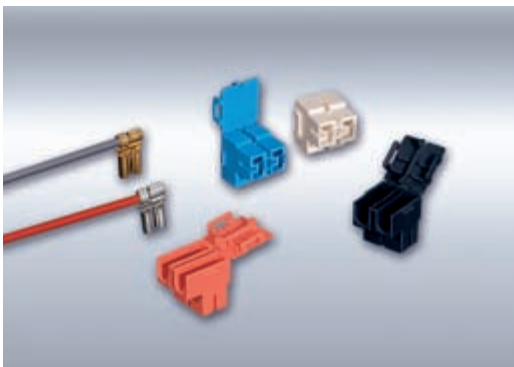




MH 2480

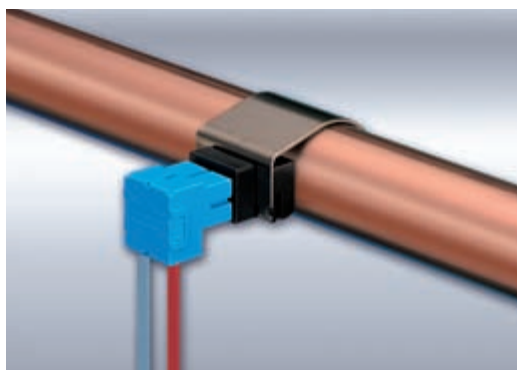
## SYSTEMBESCHREIBUNG

- 2-poliger Sensorstecker
- Raster 6,5 mm
- Bestückbar mit 4,8er Winkelflachsteckhülsen RSB 8186
- Kabelabgang 90°
- Deckelverrastung
- Verschiedene Gehäusefarben



MH 2480 mit RSB 8186

## TECHNISCHE DATEN



MH 2480 an Temperaturfühler

Mechanisch	Polzahl	2
	Raster	6,5 mm
	Anschlussart	Crimptechnik
	Leiterquerschnitte	0,5 - 1,5 mm <sup>2</sup> (AWG 20-16)
	Isolations-Ø max.	2,8 mm
	Abisolierlänge	4,5 ± 0,5 mm
	Verrastung Temperaturbereich	Deckelverrastung -40 °C ... +110 °C
Elektrisch	Bemessungsstrom	16 A
	Bemessungsspannung	250 V
	Überspannungskategorie	III
	Prüfspannung	1,39 kV / 60 s
	Durchschlagfestigkeit	
	Gehäusematerial	5 kV
	Isolierstoffgruppe	III a
	Verschmutzungsgrad	3
	Kriechstromfestigkeit	CTI ≥ 325
	Luftstrecke	≥ 1,5 mm
Kriechstrecke	≥ 2,5 mm	
Isolationswiderstand	> 10 <sup>9</sup> Ω	
Durchgangswiderstand	< 10 m.Ω	
Werkstoffe	Kontaktmaterial	CuZn
	Kontaktoberfläche	Sn
	Isolierkörper	PA, glühdrahtbeständig, GWT 750 °C nach IEC 60335-1
	Gehäusefarbe	div. Farben



MV 2490 mit MH 2490

## SYSTEMBESCHREIBUNG

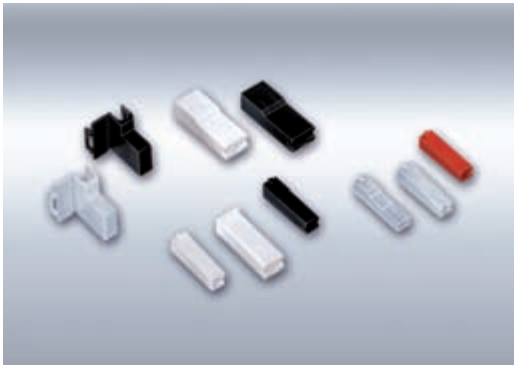
- 1- bis 4-poliger Rundsteckverbinder
- Rundkontakte für Crimpanschluss
- Abgedichtet nach Schutzklasse IP 44
- Beidseitige Außenverrasterung
- Kodiermöglichkeit
- Einzelleitungen oder Schlauchleitung
- Kabelabgang 180°
- Einklemmmöglichkeit für seitlichen Blechausschnitt
- Gehäuserippen zur optionalen Umspritzung

## TECHNISCHE DATEN

Mechanisch	Polzahl	1 - 4
	Anschlussart	Crimptechnik
	Mögliche Kontaktbestückung	
	Buchse	RBB 8210
	Stift	RTB 8211
	Stift geschlitzt, leicht steckbar	RTB 8212
	Leiterquerschnitt	0,35 - 2,03 mm <sup>2</sup>
	Temperaturbereich	-40 °C ... + 120 °C
	Blechstärke Schottwand	0,8 mm
Elektrisch	Bemessungsstrom	16 A
	Bemessungsspannung	250 V
	Durchschlagfestigkeit	> 2,21 kV
	Isolationswiderstand	> 10 <sup>9</sup> Ω
	Durchgangswiderstand	< 10 m Ω
	Kriechstrecke	≥ 2,2 mm
	Kriechstromfestigkeit	CTI ≥ 400
Werkstoffe	Isolierkörper	PA, glühdrahtbeständig GWT 750 °C, nach IEC 60335-1
	Gehäusefarbe	natur
	Kontaktmaterial	CuZn oder CuSn
	Kontaktoberfläche	Sn



Flachsteckhülsen



Isolierkörper

## CRIMPKONTAKTE IN BANDFORM

- Flachsteckhülsen  
Steckbreite 2,8 mm, 4,8 mm und 6,3 mm  
Ausführungen:  
verriegelbar, nicht entriegelbar, leicht aufsteckbar, als Timer-Kontakt, für Gehäusemontage, geeignet für RAST 5 Gehäuse
- Flachstecker, Steckbreite 2,8 mm, 4,8 mm und 6,3 mm
- Leiterplatten-Kontakte
- Flachstecker für Leiterplatten, Steckbreite 2,8 mm, 4,8 mm und 6,3 mm
- Flachstecker zum Anschweißen, Steckbreite 6,3 mm
- Krallenkabelschuhe mit und ohne Isolationscrimp, als Sonderausführung und in C-Form
- Aderendhülsen
- Rundsteckhülsen
- Rundstifte
- Sonderanschlusssteile
- Isolierkörper
- Verarbeitungstechnik



Lötfreie Verbinder

- Lötfreie Kabelschuhe mit und ohne Isolation
- Stiftkabelschuhe
- Parallel-Verbinder
- Serien-Verbinder
- Flachstecker
- Verarbeitungstechnik:  
Abisolierzangen, Ansetzzangen, elektrische und hydraulische Ansetzgeräte.





Qualität und Zuverlässigkeit einer elektrischen Verbindung werden stark durch die Verarbeitungstechnik bestimmt. Deshalb bieten wir für alle STOCKO-Produkte auch die rationelle Verarbeitungstechnik an.

Egal, um welchen Anwendungsfall und um welche Produktionsmenge es sich handelt, wir stellen Ihnen nach dem neuesten Stand der Technik entwickelte Werkzeuge und Maschinen zur Verfügung.

Von der einfachen Handzange über Halbautomaten bis hin zum modular aufgebauten Vollautomaten mit „Just-in-time“-Funktionen, bildschirmgeführter Maschinenbedienung, automatischer Qualitätssicherung, Internetanschluss für Ferndiagnose und der Möglichkeit Kabelzweigsequenzen zu programmieren.

Mit dem Ziel, durch optimale Fertigungsrationalisierung die Produktivität unserer Kunden gewinnbringend zu steigern.

Dabei steht Ihnen immer ein qualifiziertes STOCKO-Team von Service-Technikern mit Rat und Tat zur Seite. Sie sorgen im Notfall für schnelle Fehlerbeseitigung und führen vorbeugende Wartungsaufgaben durch.

- 1 Service-Handzange  
zur Verarbeitung von Steckverbindersystemen in Schneidklemmtechnik
- 2 STOCKOMAT ECO-DOMO professional line  
Halbautomat für die Verarbeitung der Steckverbindersysteme ECO-DOMO
- 3 ECO-MASTER  
Vollautomat zur Verarbeitung der Steckverbinderserien ECO-TRONIC, ECO-TRONIC pro und Crimpkontakten.

## REFERENZENZEN

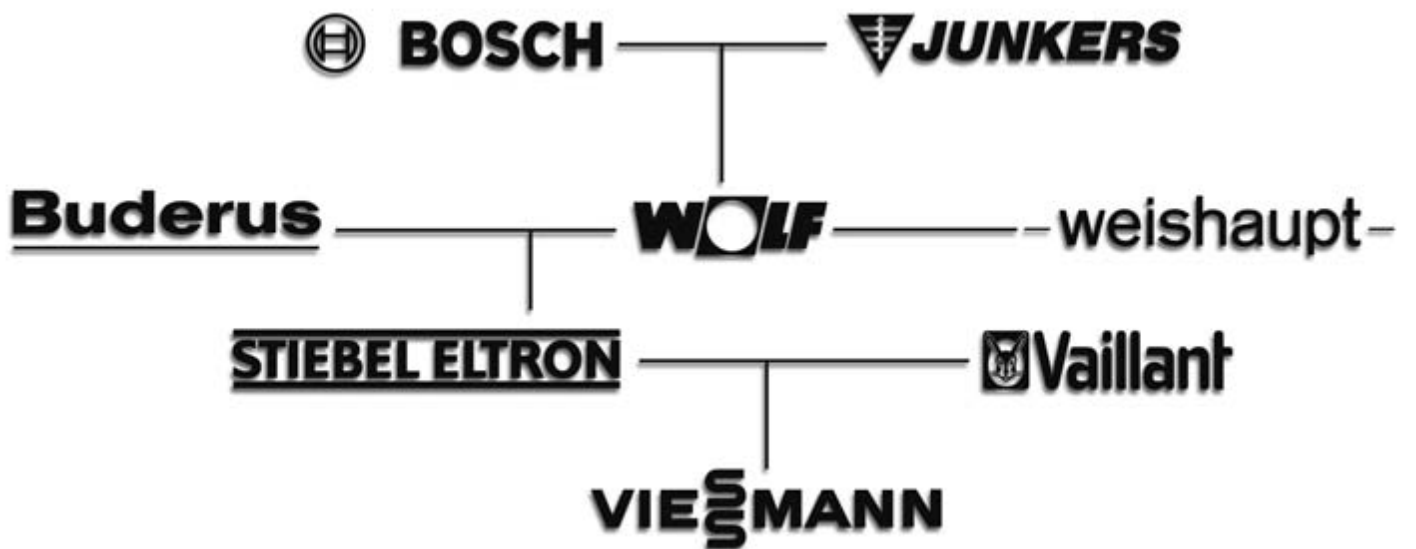
Die Auftraggeber von STOCKO Contact sind multinationale Konzerne und mittelständische Unternehmen. Kunden, die ihre Präsenz auf den Märkten der Welt immer weiter ausbauen und für die Akzeptanz und die Anwendung neuer Technologien sorgen.

### **Service und Kundennähe sind bei STOCKO wichtiger Teil der Unternehmensphilosophie.**

Es gehört zu unserem Selbstverständnis, auf Kundenwünsche jederzeit flexibel einzugehen und die Erwartungen bestmöglich zu erfüllen. Wir wollen unseren Kunden überlegene Leistungsmerkmale bieten und sie in ihren Geschäften vorausschauend unterstützen. Man soll sich auf uns verlassen können. Damit aus Kunden echte Partner werden. Partner, denen wir mit Know-how und umfassenden Marktkenntnissen zur Seite stehen.



**Gemeinsam erstellen wir Lösungen,**  
die den vereinbarten Zielsetzungen in allen Punkten gerecht werden.



## Deutschland

Hauptsitz  
STOCKO Contact GmbH & Co. KG  
Simonshöfchen 31  
42327 Wuppertal  
Tel.: +49 202 9733 - 2  
Fax: +49 202 9733 - 411  
E-Mail: info@stocko-contact.com

**P** STOCKO Contact GmbH & Co. KG  
Olefallstr. 26  
53940 Hellenthal  
Tel.: +49 6145 9599-0  
Fax: +49 2482 84 - 240  
E-Mail: hellenthal@stocko-contact.com  
E-Mail: service-idc@stocko-contact.com

**D** LGV Electronic Distribution  
und Vertriebs GmbH  
Schieferstein 6  
65439 Flörsheim am Main  
Tel.: +49 6145 9599-0  
Fax: +49 6145 9599-40  
E-Mail: info@lorenzgroup.com

**D** HZ GmbH  
Technische Kunststoffe & Elektrische  
Verbindungstechnik  
Johannes-Giesser-Straße 11  
71364 Winnenden-Hertmannsweiler  
Tel.: +49 7195 59069 - 22  
Fax: +49 7195 59069 - 29  
E-Mail: mail@hz-gmbh.com

**R** Hoppe & Co. Electronic  
Inhaber Hans Zeltner e.K.  
Thomas-Mann-Straße 50  
90471 Nürnberg  
Tel.: +49 911 327175  
Fax: +49 911 327141  
E-Mail: info@hoppe-electronic.de

**D** zeb elektroTECHNIK GmbH  
Thomas-Mann-Straße 50  
90471 Nürnberg  
Tel.: +49 911 323957-0  
Fax: +49 911 327141  
E-Mail: info@zeb-gmbh.de

**D** ETB Electronic Team  
Beratungs- und Vertriebs GmbH  
Wundramweg 1  
31303 Burgdorf  
Tel.: +49 5136 97229-0  
Fax: +49 5136 972 9-39  
E-Mail: info@etb-electronic.de

## Australien

**D** Braemac Pty Ltd  
1/59-61 Burrows Road, Alexandria  
Sydney, NSW 2015 Australia  
Tel.: +61 2 95506600  
Fax: +61 2 95506377  
E-Mail: info@braemac.com.au

## Belgien, Luxemburg

**R** ATEM N.V./S.A.  
Bedrijvenpark De Veert 4  
B-2830 Willebroek  
Tel.: +32 03 8661800  
Fax: +32 03 8661828  
E-Mail: info@atem.be

## Brasilien, Südamerika

**SO** STOCKO CONTACT Brasil Ltda.  
Av. Paulista, 1439 - 1º andar Cj12  
01311-200 São Paulo / SP / Brasil  
Tel.: +55 11 4890 2223  
Mobil: +55 11 94251 2450  
E-Mail: brazil@stocko-contact.com

## China

**R** STOCKO Contact GmbH & Co. KG  
c/o Wieland Electric  
Trading (Shanghai) Co. Ltd.  
7F, East Huaihai Int'l Mansion,  
No 49 Huaihai Road (E),  
Huang Pu District, Shanghai  
200010, PRC  
Tel.: +86 21 63555772-126  
63555772-127  
Fax: +86 21 6355 0090  
Mobil: +86 136 36435222  
E-Mail: china@stocko-contact.com

**SO** STOCKO Contact GmbH & Co. KG  
#3-601, No.42 Dongshan 4th Road,  
Qingdao 266100, P.R.China  
Mobil: +86 139 69760609  
Fax: +86 532 / 66870622  
E-Mail: china@stocko-contact.com

**SO** STOCKO Contact GmbH & Co. KG  
No 147-149, Changping Avenue,  
Lian Guan Plaza, Room 1520,  
Guangdong Province, Dongguan City,  
Changping Town 523560,  
P.R.China  
Mobil: +86 137 1278 7427  
E-Mail: china@stocko-contact.com

**SO** STOCKO Contact GmbH & Co. KG  
Unit 08-1-302, No.184 Taishan Road  
New district Changzhou 213022,  
P.R.China  
Mobil: +86 136 85216240  
E-Mail: china@stocko-contact.com

**D** WG Industrial Control Equipment  
Suit. 22, No. 328, Hengyong RD  
Jiading District  
201806 Shanghai, P.R.China  
Tel.: +86 21 34533671  
Fax: +86 21 34311361  
E-Mail: sales@wg-ind.com

## Dänemark

**R** MATECH SYSTEMS A/S  
**D** Ankelbovej 6  
7190 Billund  
Denmark  
Tel.: +45 75 338949  
Fax: +45 75 338946  
E-Mail: info@matechsystems.dk

## Estland, Lettland, Litauen

**R** Adcontact/Gammeter  
Paldiski mnt 31  
EE - 76606 Keila, Harjumaa  
Tel.: +372 671 2251  
Fax: +372 671 2253  
Mobil: +372 50 89343  
E-Mail: info@gammeter.ee

## Finnland

**R** Adcontact AB Filial I Finland  
GAMMETER  
Vehnämlylynkatu 6  
FIN-33560 Tammerfors  
Finland  
Tel.: +358 3 3802211  
Fax: +358 3 3802244  
E-Mail: info@gammeter.fi

## Frankreich

**S** STOCKO CONTACT Eurl  
7, Route d'Eichhoffen  
CS 40017 Andlau  
67145 - BARR Cedex  
Tel.: +33 388 585858  
Fax: +33 388 585888  
E-Mail: andlau@stocko-contact.com

**R** M. Roland DOTIGNY  
4 Rue Rougette  
60240 Liancourt St Pierre  
Tel.: +33 3 44479168  
Fax: +33 3 44479168  
E-Mail: roland.dotigny@stocko-contact.com  
(Parisienne, Ouest, Normandie, Nord)

**R** CONNECT-SYSTEMES  
**D** 31, Impasse de la Balme  
69800 Saint-Priest  
Tel.: +33 4 78901315  
Fax: +33 4 78906332  
E-Mail: commercial@connect-systemes.fr  
(Röhne-Alpes, Sud, Centre, Est)

## Griechenland

**R** S. SAKELLIOU & CO O.E.  
Manufacturer's Agents  
15B Konstantinidou str.  
K. Patissia 104 45 - Athens  
Tel.: +30 2 108322611  
Fax: +30 2 108325444  
E-Mail: info@sasta.gr

## Großbritannien

**D** Cabletrix Ltd.  
9/10 James Watt Close  
Drayton Field Industrial Estate  
Daventry, Northants NN11 8QU, UK  
Tel.: +44 1327 876769  
Fax: +44 1327 300130  
E-Mail: sales@cabletrix.co.uk

**D** J-Tronics Ltd  
1 Granger Avenue  
Acomb  
York, YO26 5LF, UK  
Tel.: +44 1904 795690  
Fax: +44 1904 790887  
E-Mail: julie@j-tronics.co.uk

If you need a design partner  
for harnesses contact:  
gareth@j-tronics.co.uk

**D** New Force Ltd  
Fair Crest  
Conghurst Lane  
Hawkhurst  
Cranbrook  
Kent  
TN18 5DZ  
Tel.: 01580 752014  
E-Mail: sales@new-force.co.uk

## Indien, Sri Lanka, VAE

**D** AURO CONTROLS PRIVATE LIMITED  
Florina Apartment, 6th Floor,  
Survey No. 2/1/7, Erandwane,  
Pune 411004 INDIA  
Tel.: +912025465915  
E-Mail: sales@aurocontrols.com

## Indonesien

**D** PT. Esecodharma Permai  
Green Sedayu Biz Park Daan Mogot  
JL. Raya Daan Mogot KM.18  
Blok DM-2 No.18, Jakarta Barat, 11840  
Tel.: +62 21 5696 8822  
Fax: +62 21 5696 8811  
E-Mail: eseco-mkt@eseco.com.id

## Irland, Republik

**D** Cabletrix Ltd.  
9/10 James Watt Close  
Drayton Field Industrial Estate  
Daventry, Northants NN11 8QU, UK  
Tel.: +44 1327 876769  
Fax: +44 1327 300130  
E-Mail: sales@cabletrix.co.uk

## Italien

**R** KLEMI Contact Srl  
**D** via Monferrato, 43  
20098 San Giuliano Milanese (MI)  
Italy  
Tel.: 39-02-5560.6101  
Fax: +39-02-5560.7134  
E-Mail: klemi@klemi-contact.com

## Japan

**SO** STOCKO CONTACT Japan K.K.  
Across Cube Bldg. 2F 1-1-17 Shimoishii,  
Kita,  
Okayama 700-0907 Japan  
Tel: +81-86-232-9825  
E-mail: japan@stocko-contact.com

## Kanada

**R** WIELAND Electric Inc.  
2889 Brighton Rd.  
Oakville, ON L6H 6C9  
Tel.: (905) 829-8414 or 1-800-Wieland  
Fax: (905) 829-8413  
E-Mail: technical.support@  
wieland.electric.com

**D** Sensible Micro Corporation  
13520 Prestige Place  
Tampa, FL 33635  
USA  
Phone: +1 (877) 992-1930  
Sales@sensiblemicro.com

## Korea

**D** ME Co. Ltd  
7, Jukjeon-ro, Uichang-gu, Changwon  
Gyeongnam, 51398,  
Korea  
Tel.: +82-55-256-3910, -3970  
Fax: +82-55-256-3911  
E-Mail: prs7075@mecorp.co.kr



- (D)** Distribution
- (P)** Zweigwerk
- (R)** Vertretung
- (S)** Tochtergesellschaft
- (SO)** Vertriebsbüro

**(SO)** Stocko Contact GmbH & Co. KG  
Korea Office  
Level 41, Gangnam Finance Center  
152 Teheran-ro, Gangnam-gu,  
Seoul 06236  
Korea  
Tel.: +82 2 2008 4580  
Mobil: +82 10 5809 5970  
Fax: +82 2 2008 4555  
E-Mail: korea@stocko-contact.com

#### Kroatien, Slowakei, Slowenien, Tschechien

(via Codico Partner)  
**(D)** CODICO GmbH  
Zwingenstraße 6-8  
A-2380 Perchtoldsdorf  
Tel.: +43 01 86305-0  
Fax: +43 01 86305-5000  
E-Mail: office@codico.com

#### Malaysia

**(D)** C.T.M. Industries Sdn. Bhd  
(Penang Office)  
14 & 16 Lorong Nagasari 4,  
Kawasan Perusahaan Prai,  
13600 Prai, Malaysia.  
Tel: +60 4 397 9202  
Fax: +60 4 397 9155  
E-Mail: pg-ctm@ese-group.com

**(D)** C.T.M. Industries Sdn. Bhd  
(Kuala Lumpur Office)  
Suite 719, Blk B2,  
Leisure Commerce Square,  
No. 9, Jalan PJS 8/9,  
46150 Petaling Jaya,  
Selangor Darul Ehsan, Malaysia.  
Tel.: +60 3 7875 3212  
Fax: +60 3 7875 3302  
Email: pg-ctm@ese-group.com

#### Mexiko

**(SO)** STOCKO CONTACT GmbH & Co. KG  
Sales Office Texas  
El Paso  
Cell: +1 915 309 5363  
E-Mail: Mexico@stocko-contact.com

**(D)** Sensible Micro Corporation  
13520 Prestige Place  
Tampa, FL 33635  
USA  
Phone: +1 (877) 992-1930  
Sales@sensiblemicro.com

#### Niederlande

**(D)** AVT Industrial Components  
Freddy van Riemsdijkweg 7  
5657 EE Eindhoven  
Tel.: +31 40 2088088  
Fax.: +31-40-2088099  
E-Mail: sales@avtic.com

#### Norwegen

**(R)** Adcontact/Gammeter  
**(D)** P.O. Box 246 Skøyen  
N-0213 Oslo  
Tel.: +47 22417700  
Fax: +47 22417701  
E-Mail: info@adcontact.se

#### Österreich

**(D)** CODICO GmbH  
Zwingenstraße 6-8  
A-2380 Perchtoldsdorf  
Tel.: +43 01 86305-0  
Fax: +43 01 86305-5000  
E-Mail: office@codico.com

#### Philippinen

**(D)** C.T.P. Industries, Inc  
Unit # 1001 Primeland Tower,  
2218 Market Street,  
Madrigal Business Park, Ayala Alabang,  
Muntinlupa City, Philippines 1771  
Tel.: +63 2 245 0632 / 245 0639  
Fax: +63 2 836 7968  
E-Mail: admin@ctp.com.ph

#### Polen

**(D)** EVOLTEC Tomasz Pawlowski  
ul. Bekasów 63/65  
02-803 Warszawa  
Tel.: +48 22 550 27 40-44  
Tel.: +48 22 550 27 47  
Fax: +48 22 550 27 45  
E-Mail: info@evoltec.pl

#### Portugal

**(SO)** STOCKO CONTACT GmbH & Co. KG  
Vertriebsbüro Spanien / Portugal  
F. Rius i Taulet, 19-3°  
E-08850 Gavà (Barcelona)  
Tel.: +34 936 627188  
Fax: +34 936 627188  
Mobil: +34 676 490974  
E-Mail: spain@stocko-contact.com

#### Russland

**(D)** K&K Russia  
Moscow, 117638,  
Odesskaya street 2, building A,  
18 floor  
Russia  
Tel.: +7 495 280-04-03  
E-Mail: info@kkrus.ru

#### Weißrussland

**(D)** FEK Company  
Pushkina 29-B  
220016 MINSK  
Belarus  
Tel.: +375 17 2102189  
Fax: +375 17 2102189  
E-Mail: info@fek.by

#### Schweden

**(R)** Adcontact/Gammeter  
**(D)** Ursviksv. 127B  
P.O. Box 7044  
S-17407 Sundbyberg  
Tel.: +46 8 4453600  
Fax: +46 8 4453610  
E-Mail: info@adcontact.se

#### Schweiz

**(R)** AWAG Elektrotechnik AG  
**(D)** Sandbühlstrasse 2  
CH-8604 Volketswil  
Tel.: +41 044 9081919  
Fax: +41 044 9081999  
E-Mail: info@awag.ch

#### Singapur

**(SO)** STOCKO Contact GmbH & Co. KG  
Liaison Office Singapur  
Blk 5, Rivervale Crescent  
# 08-05 Singapore 545084  
Mobil: +65 91 832131  
E-Mail: singapore@stocko-contact.com

**(D)** C.T.S. Industries Pte Ltd  
47 Kaki Bukit Place,  
Eunos Techpark,  
Singapore 416225  
Tel.: +65 6276 3328  
Fax: +65 6276 3336  
E-Mail: sales\_cts@ese.com.sg

#### Spanien

**(SO)** STOCKO CONTACT GmbH & Co. KG  
Vertriebsbüro Spanien / Portugal  
F. Rius i Taulet, 19-3°  
E-08850 Gavà (Barcelona)  
Tel.: +34 936 627188  
Fax: +34 936 627188  
Mobil: +34 676 490974  
E-Mail: spain@stocko-contact.com

**(D)** TC Componentes, S.L.  
Cami de Can Calders,6 12-G  
E-08173 Sant Cugat del Vallès  
Barcelona  
Tel.: +34 93 590 28 30  
Fax: +34 93 590 02 67  
E-Mail: info@tc-componentes.es

#### Südafrika

**(R)** APT Advanced Product Technology (PTY) LTD.  
Corner Remblok and Langwa street  
Strijdom Park  
Randburg  
South Africa  
Tel.: +27 11 7926010  
Fax: +27 11 7929879  
E-Mail: craig@aptsa.co.za

#### Thailand

**(D)** ST Global Industries Co., Ltd.  
36 Moo 4, Tambon Pimpha  
Amphur Bangpakong  
Chachoengsao, 24130  
Thailand  
Tel.: +66 38 595983  
Fax: +66 38 595363  
E-Mail: stglobal@st-global.co.th

#### Taiwan

**(D)** Cian Shin Industrial Co.,LTD  
4F., No.33, Ren'ai St. Tamsui Dist.,  
New Taipei City 25168 Taiwan (R.O.C.)  
Tel.: +886 2 26230681  
Fax: +886 2 26231920  
E-Mail: sales@cianshin.com.tw

#### Türkei

**(SO)** STOCKO CONTACT GmbH & Co. KG  
Istanbul Liaison Office  
Atakoy 11. Kisim, Cigdem D Blok, D:33  
34158 Istanbul / TÜRKIYE  
Tel.: +90 212 6618710  
Fax: +90 212 6618720  
E-Mail: info@stockotr.com

#### Ungarn

**(R)** CZINEGE és FIAI Kft.  
**(D)** Pesti ucta 36,  
H-5100 - Jászberény  
Tel.: +36 057 500190  
Fax: +36 057 500191  
E-Mail: czinege@czinege.hu

#### USA

**(SO)** STOCKO CONTACT GmbH & Co. KG  
Sales Office Michigan  
Detroit  
Tel.: +1 248 5719596  
E-Mail: usa@stocko-contact.com

**(SO)** STOCKO CONTACT GmbH & Co. KG  
Sales Office Texas  
El Paso  
Phone: +1 915 309 5363  
E-Mail: usa@stocko-contact.com

**(SO)** STOCKO CONTACT GmbH & Co. KG  
Sales Office Kentucky  
Morehead  
Tel.: +1 606 356 3499  
E-Mail: usa@stocko-contact.com

**(D)** Sensible Micro Corporation  
13520 Prestige Place  
Tampa, FL 33635  
Phone: +1 (877) 992-1930  
E-Mail: sales@sensiblemicro.com

#### Vietnam

**(D)** C.T.S. Industries (Indochina) Co., Ltd  
(Hanoi Head Office)  
165 Thai Ha Street, Lang Ha Ward,  
Song Hong Land Office Building,  
Unit 2, 5th Floor,  
Dong Da District, Hanoi, Vietnam  
Tel.: +84 4 3203 2999  
Fax: +84 4 3201 2999  
E-Mail: sales@ctsindochina.com.vn

**(D)** C.T.S. Industries (Indochina) Co., Ltd  
(Ho Chi Minh Branch Office)  
5th Floor, Mekong Tower,  
235 - 241 Cong Hoa Street.,  
Tan Binh District,  
Ho Chi Minh City, Vietnam  
Tel.: +84 8 3600 0826  
Fax: +84 8 6281 6568  
E-Mail: sales@ctsindochina.com.vn

**STOCKO CONTACT**  
**GmbH & Co. KG**

Simonshöfchen 31  
D-42327 Wuppertal

Tel. +49 202 9733 - 2  
Fax +49 202 9733 - 411

E-Mail [info@stocko-contact.com](mailto:info@stocko-contact.com)  
Internet [www.stocko-contact.com](http://www.stocko-contact.com)

Ein Unternehmen der Wieland Gruppe

