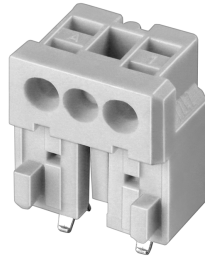
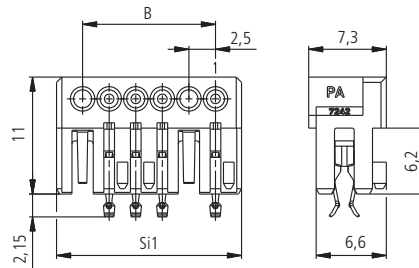


Serie MF 7242 für Einzelleiter zum direkten Stecken,  
mit aktiver PCB-Verrastung und Kammverlust

Series MF 7242 for single wire for direct connections,  
with active PCB locking and loss of contact



Darstellung vormontiert  
Designation pre-assembled



Darstellung ohne Kontakte  
Designation without contacts

