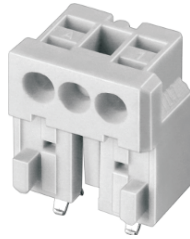
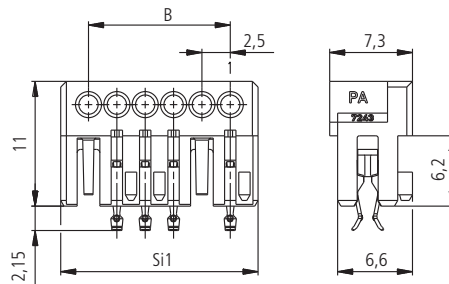


Serie MF 7243 für Einzelleiter zum direkten Stecken,  
mit aktiver PCB-Verrastung und Kammverlust als Busverbinder

*Series MF 7243 for single wire for direct connections,  
with active PCB locking and loss of contact as daisy chain connector*



Darstellung vormontiert  
Designation pre-assembled



Darstellung ohne Kontakte  
Designation without contacts

