

The drawing cannot be reproduced or communicated to third parties without our agreement, and remains our property. Violators may be subject to prosecution.

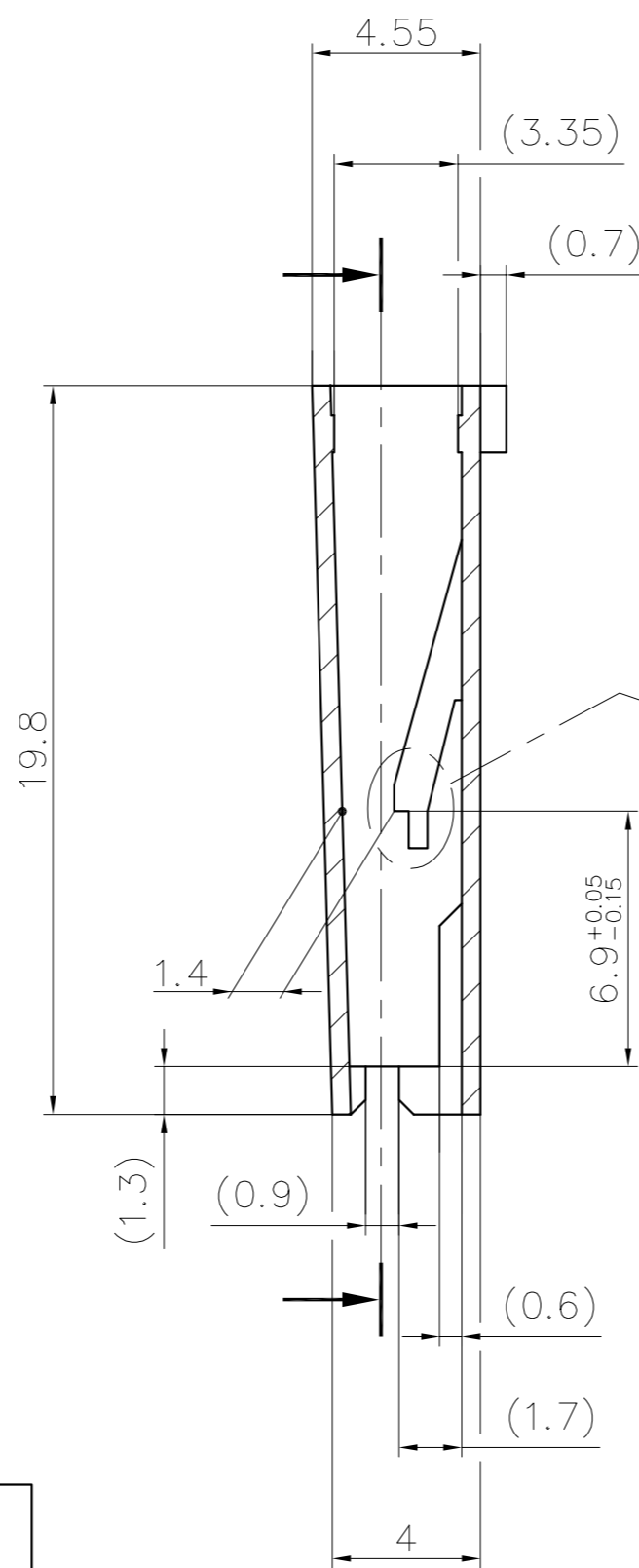
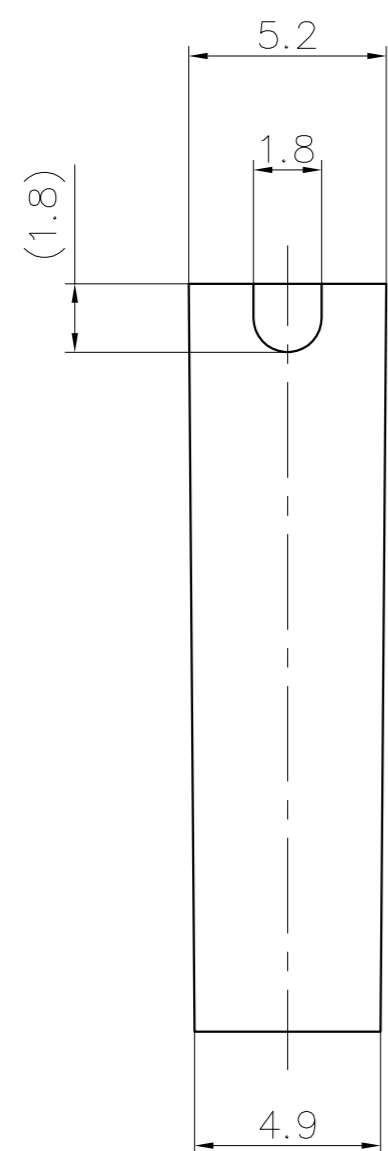
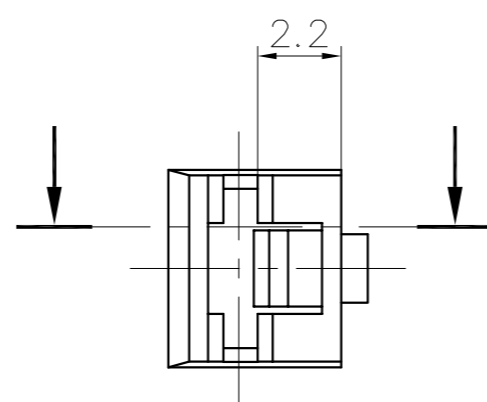
Ce dessin ne peut être reproduit ni communiqué à des tiers sans notre accord, et reste notre propriété. Tout contournement s'expose à des poursuites.

Tous les erreurs sont à signaler de suite au B.E. Any mistake should be immediately reported to the engineering office.

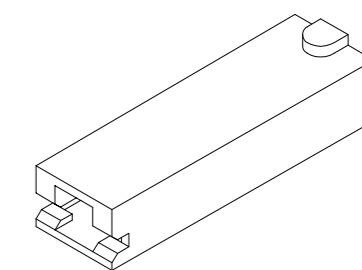
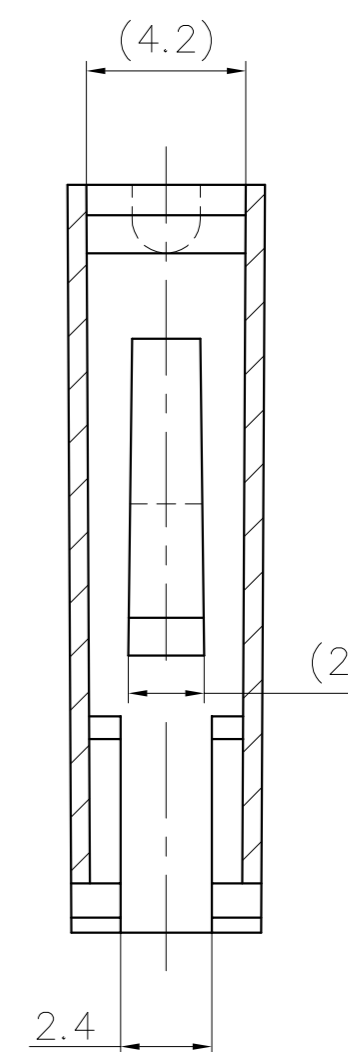
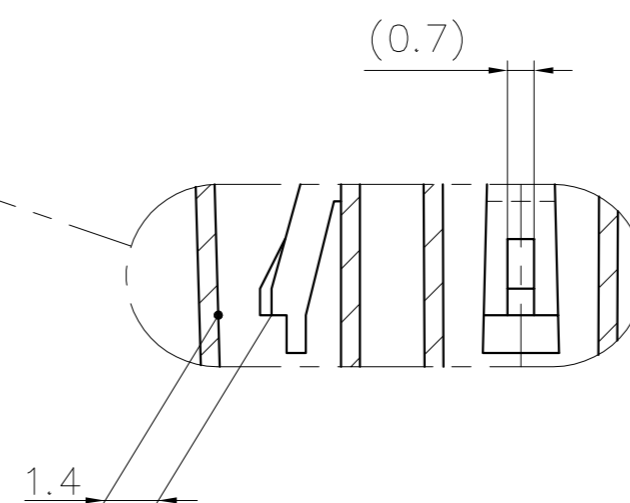
Le détenteur de cette copie ne sera pas informé en cas de modification

The bearer of this copy will not be notified in case of changes

Désignation article: Part number:	Technologie clip/ Technology receptacle	Pour languette/ For tab
RSB 7785	Clip déverrouillable/ Self-locking receptacle	2,8 x 0,5 max
RSB 7990	Clip non déverrouillable/ Not self-locking receptacle	2,8 x 0,5 max
RSB 8100	Clip déverrouillable/ Self-locking receptacle	2,8 x 0,8 max



Variante/Variant:



**PLAN CLIENT  
CUSTOMER DRAWING**

Désignation article: Part number:	Matière/ Material	Couleur/ Color	Homologation/ Approval
EH 657.100	PA 6/6.6-V0	Naturel/Natural	UL
		Noir/Black	UL
	PA 6.6-V0	Rouge/Red	UL
		Naturel/Natural	UL
	PA 6.6-V2	Noir/Black	UL
PA 4.6-V2	Noir/Black	-	
EH 657.100-G	PA 6-V2 (IEC 60335-1)	Naturel/Natural	UL
		Noir/Black	UL

( ) : Cote d'indication/  
: Indication dimension

18	Ajout annotation "non déverrouillable" pour RSB 7990 Ajout annotation languette pour RSB 7990 + 8100	15.01 2024	Y.F.		Cotes non tolérancées tolerances unless otherwise specified	Norme : norm :	
17	AJOUT RSB 7785 POUR LANGUETTE 2.8x0.5 max.	27.10 2020	S.H.	A.D.	> 0 -> 6 ± 0.15	Echelle : 5:1	
16	MAJ + SUPPRESSION RSB 7785	02.08 2019	S.H.	P.F.	> 6 -> 30 ± 0.3		
15	MISE A JOUR MATIERES "UL"	03.04 2014	S.H.	J.B.HI.	> 30 -> 100 ± 0.45	BOITIER PLASTIQUE INSULATION HOUSING	
14	MISE A JOUR	23.06 2009	S.H.	J.B.HI.	> 0' -> 360' ± 5'		
13	MISE A JOUR	21.08 2008	R.F.	J.B.HI.	19 97 Date date Nom name		
12	PROJET V08016=AJOUTÉ PA 6-V2 NOIR	29.04 2008	R.F.	J.B.HI.	Exécut. drawn. 03.04 GUILLEMIN		
Nr. No.	Modification modification	Date date	Nom name	Vérif. check	Approuv. approved	07.04 GOTTSMANN	Remplace : replace : Même N° du 12.10.94
STOCKO CONTACT ANDLAU		Désignation article / part description			EH 657.100 EH 657.100-G		Format : size : A2