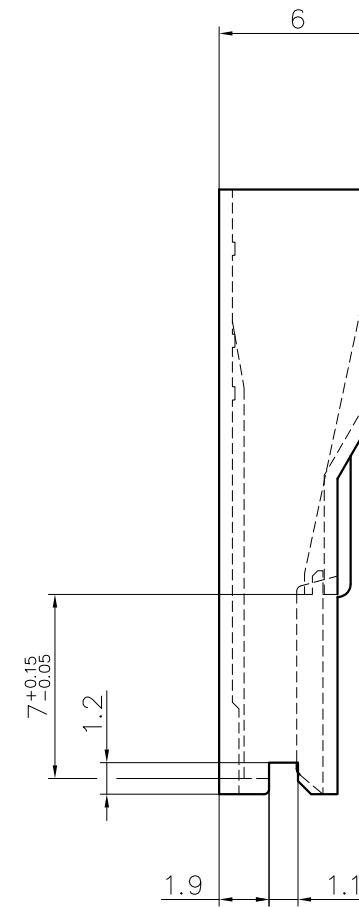
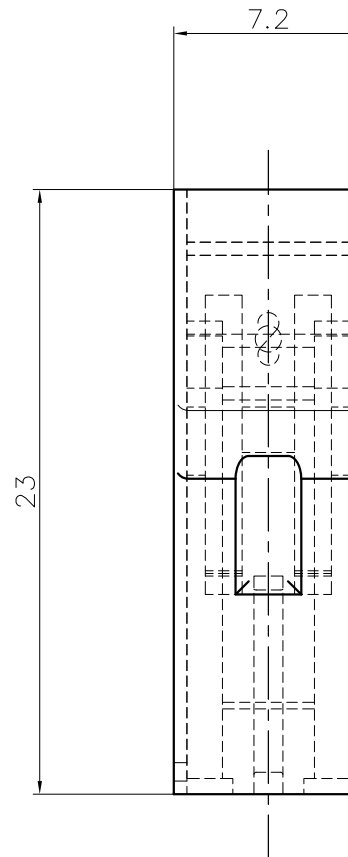
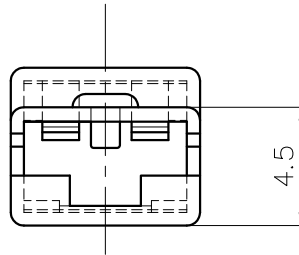


Ce dessin ne peut être reproduit ni communiqué à des tiers sans notre accord, et reste notre propriété. Tout contrevient s'expose à des poursuites.

Diese Zeichnung darf ohne unsere Genehmigung weder vervielfältigt, noch Dritten Personen zugänglich gemacht werden und bleibt unser Eigentum. Zuwiderhandlung ist strafbar.

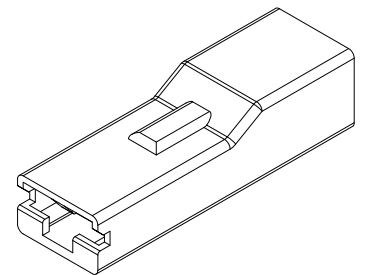
Le détenteur de cette copie ne sera pas informé en cas de modification
 Diese Kopie wird bei Änderungen nicht berücksichtigt
 The bearer of this copy will not be notified in case of changes

Ce document est la propriété de STOCKO CONTACT et ne peut être reproduit ou communiqué sans son accord écrit.
 Für diese Unterlagen behalten wir uns alle Rechte vor.
 All rights reserved in respect of this document.



Sigle: STOCKO
 Zeichen:
 Sign:

**PLAN CLIENT
 KUNDENZEICHUNG
 CUSTOMER DRAWING**



Homologation / Zulassung / Approval: UL								
Désignation article: Artikelbezeichnung: Part number:	Matière: Material:	Couleur/Farbe/Color:						
		Naturel Natur Natural	Noir Schwarz Black	Rouge Rot Red	Bleu Blau Blue	Marron Braun Brown	Gris Grau Grey	Violet Violett Violet
EH 680	PA 6/6.6 V0 PA 6.6 V2	X UL	X UL	—	—	—	—	—
EH 680-G	PA 6-V2 (IEC 60335-1)	X UL	—	—	—	—	—	—

« Tenue de la cosse RSB 8028: Valeur moyenne 60N minimum (valeur individuelle à 50N acceptée) entre 25 et 50% d'humidité et 25N minimum jusqu'à 95% d'humidité. Mesure en poussant la cosse avec une languette »

« Ausziehungskraft von dem Kontakt RSB 8028: Mittelwert 60N Minimum (Einzelwerte bis 50N akzeptiert) zwischen 25 und 50% Feuchtigkeit und 25N Minimum bis 95% Feuchtigkeit. Abmessung durch drücken von den Kontakten mit einem Messer »

« Withdrawal force of the terminal RSB 8028: Average value 60N Minimum (single value down to 50N accepted) between 25 and 50% humidity and 25N Minimum up to 95% humidity. Measured by pushing the terminal with a tab »

Pour clip 4,8 déverrouillable:
 Für 4,8 Flachsteckhülse entriegelbar:
 For 4,8 self-locking receptacle:

RSB 8028 / RSB 8028.001 / RSB 8028.015 / RSB 8028.018
 RSB 8028.019 / RSB 8028.055 / RSB 8028.058
 RSB 8029 / RSB 8029.001 / RSB 8029.255 / RSB 8029.258

15	MODIFICATION TEXTE « Tenue de la cosse... RSB 8178 remplacé par RSB 8028 »	04.12 2014	S.H.		Untol. Maße Cotes non tolérances	zul. Abw. Tol. autoris.	±	Norm : ----- Norme :
14	MISE A JOUR PLAN	10.07 2013	S.H.	J.B.HI.	> 0 bis/à 6	0.15		Maßstab : 5:1
13	MISE A JOUR PLAN + AJOUT TEXTE « Tenue de la cosse... »	28.01 2013	S.H.	J.B.HI.	> 6 bis/à 30	0.3		Echelle :
12	MISE A JOUR	23.06 2009	S.H.	J.B.HI.	> 30 bis/à 100	0.45		
11	COMPLÈTE COTATION MISE A JOUR MATIERES "UL"	02.11 2006	R.F.	J.B.HI.	Bearb. Exécut.	14.10	99	GUILLEMIN
10	AJOUTÉ TENUE ARRACHEMENT	20.12 2005	R.F.	A.D.	Gep. Vérif.	---	---	Ersatz für : ----- Remplace :
9	AJOUTÉ EH 680-G MISE A JOUR MATIERE PA 6/6.6	22.03 2005	R.F.	A.D.	Gep. Vérif.	---	---	Ersatz durch : ----- Rempl. par :
Nr. N°	Änderung Modification	Datum Date	Name Nom	Gep. Vérif.	Gen. Approu.	14.10		ACKERMANN
Artikelbezeichnung / Désignation article		EH 680 EH 680-G						
Referenz-Nr. N° référence		Artikel-Nr. / N° article						
STOCKO®		1 2 3 4 5 6 7 8 9 10 11 12 13 14 15 16 17						

SFA

Destinataires Verteilung	
Service Abteilung	Nbre Anz.

Zeichnung
Dessin