

Ce dessin ne peut être reproduit ni communiqué à des tiers sans notre accord, et reste notre propriété. Tout contrevient s'expose à des poursuites.
Diese Zeichnung darf ohne unsere Genehmigung weder vervielfältigt, noch Dritten Personen zugänglich gemacht werden und bleibt unser Eigentum. Zuwiderhandlung ist strafbar.

Le détenteur de cette copie ne sera pas informé en cas de modification
Diese Kopie wird bei Änderungen nicht berücksichtigt
The bearer of this copy will not be notified in case of changes

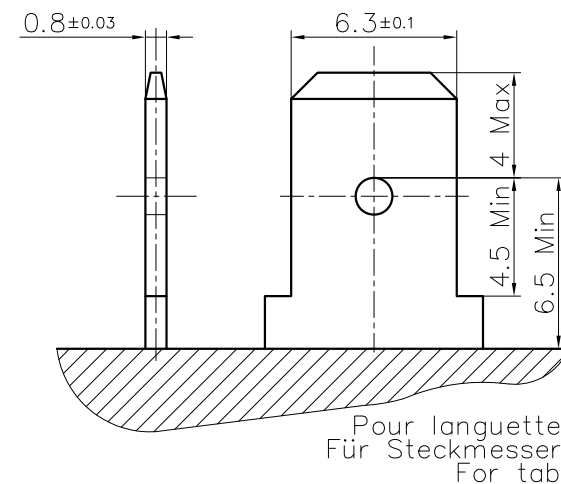
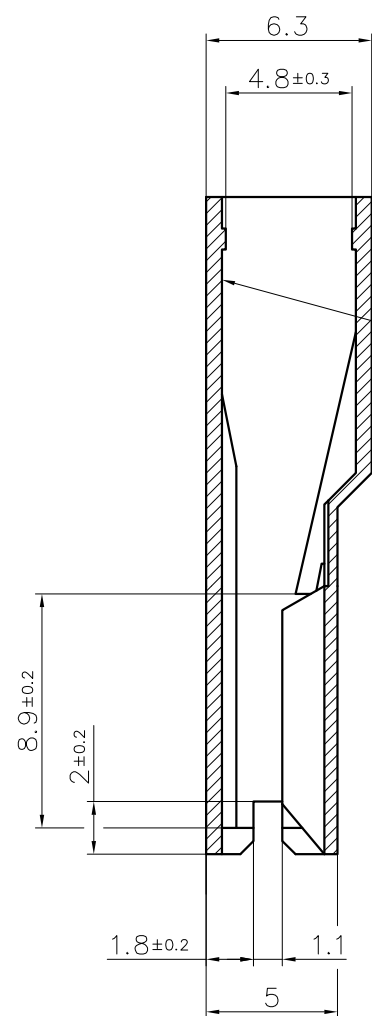
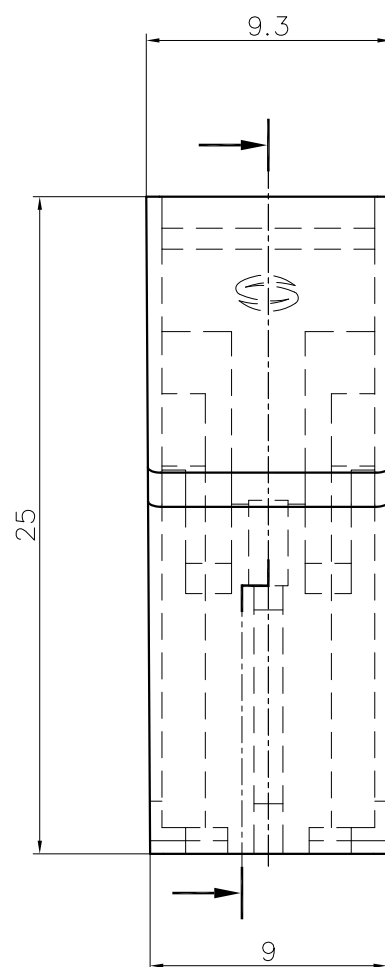
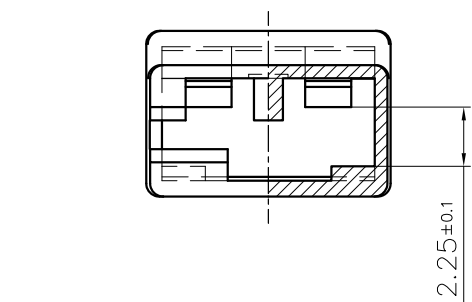
Homologation / Zulassung / Approval: **UL**

Désignation article: Artikelbezeichnung: Part number:	Couleur/Farbe/Color:		
	Matière: Material:	Naturel Natur Natural	Noir Schwarz Black
EH 777	PA 6.6 V0	X UL	X UL
	PA 6.6 V2	X UL	X UL
	PA 4.6 V2	X	X
EH 777-G	PA 6 V2 *	X UL	X UL
	PA 6.6 V0 *	X UL	X UL

« Tenue de la cosse RSB 8178: Valeur moyenne 60N minimum (valeur individuelle à 50N acceptée) entre 25 et 50% d'humidité et 25N minimum jusqu'à 95% d'humidité. Mesure en poussant la cosse avec une languette »

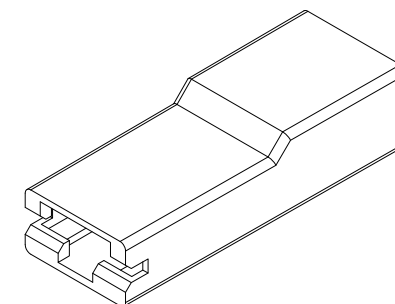
« Ausziehungskraft von dem Kontakt RSB 8178: Mittelwert 60N Minimum (Einzelwerte bis 50N akzeptiert) zwischen 25 und 50% Feuchtigkeit und 25N Minimum bis 95% Feuchtigkeit. Abmessung durch drücken von den Kontakten mit einem Messer »

« Withdrawal force of the terminal RSB 8178: Average value 60N Minimum (single value down to 50N accepted) between 25 and 50% humidity and 25N Minimum up to 95% humidity. Measured by pushing the terminal with a tab »



Ce document est la propriété de STOCKO CONTACT et ne peut être reproduit ou communiqué sans son accord écrit.
Für diese Unterlagen behalten wir uns alle Rechte vor.
All rights reserved in respect of this document.

**PLAN CLIENT
KUNDENZEICHUNG
CUSTOMER DRAWING**



* = PA, tenue au fil incandescent, GWT 750°C selon IEC 60 335-1
PA, glühdrahtbeständig, GWT 750°C nach IEC 60 335-1
PA, glow wire resistant, GWT 750°C acc. to IEC 60 335-1

Pour clip déverrouillable: **RSB 8178.108**
Für entriegelbare Flachsteckhülse: **6,3 x 0,8 RSB 8178.258**
For self-locking receptacle: **RSB 8178.308**

7	MODIFICATION DES MATIERES UL	21.02.2017	S.H.		Untol. Moße Cotes non tolérances	zul. Abw. Tol. autoris. ±	Norm : -----
6	MODIFICATION TABLEAU DES MATIERES AJOUT MATIERE PA6.6 VO	16.03.2016	S.H.	J.B.HI.	> 0 bis/à 6	0.15	Maßstab: 5:1
5	MODIFICATION TABLEAU DES MATIERES	22.05.2015	S.H.	J.B.HI.	> 6 bis/à 30	0.3	Echelle: -----
4	AJOUT TEXTE « Tenue de la cosse...	28.01.2013	S.H.	J.B.HI.	> 30 bis/à 100	0.45	
3	MISE A JOUR MATIERES	27.08.2012	S.H.	J.B.HI.	20 11	Date Nom	
2	AJOUT COTES DE FONCTIONS AJOUT VUE LANGUETTE	06.06.2011	F.Zi.	J.B.HI.	Bearb. Exécut.	04.05	HOLZSCHERER
1	MISE A JOUR PLAN	12.05.2011	F.Zi.	J.B.HI.	Gep. Vérif.	----	Ersatz für : PROJET 110053.0100
Nr. N°	Änderung Modification	Datum Date	Name Nom	Gep. Gen. Verif. Approu.	04.05	J.B.HI.	Ersetzt durch : -----

Artikelbezeichnung / Désignation article		EH 777		Referenz-Nr. N° référence		Artikel-Nr. / N° article	
		EH 777-G					
1	2	3	4	5	6	7	8
9	10	11	12	13	14	15	16
17							

SFA

Destinataires	
Verteilung	
Service	Nbre
Abteilung	Anz.

Voir diffusion informatique

Zeichnung
Dessin