

Diese Zeichnung darf ohne unsere Genehmigung weder vervielfältigt, noch dritten Personen zugänglich gemacht werden und bleibt unser Eigentum. Zuwiderhandlung ist strafbar.  
 All rights strictly reserved. Reproduction or issue to third parties in any form whatsoever is not permitted without written authority from the proprietor. Violation is punishable.

Technische Änderungen vorbehalten!  
 Technical modifications will be reserved.

Gesamte oder digital verteilte Zeichnungen benötigen zur Freigabe keine Unterschrift!  
 Scanned or digitally distributed drawings do not need a signature for the release.

Verteiler distributor  
 Empfänger receiver  
 SDH  
 SDW

Beachten Sie die allgemeinen Sicherheits- und Verarbeitungshinweise für Steckverbinder und Kontakte: <http://www.stocko.de/catalog/pdf/sicherheitshinweise.pdf>. Respect general safety and processing information for connectors and contacts: <http://www.stocko.de/catalog/pdf/safety-information.pdf>.

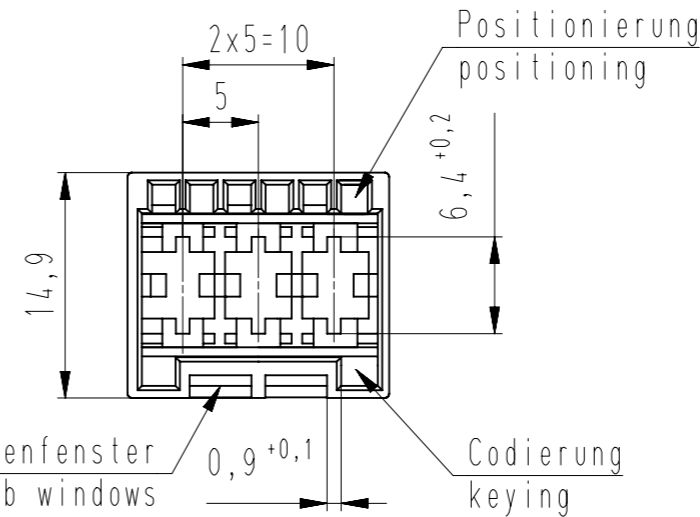
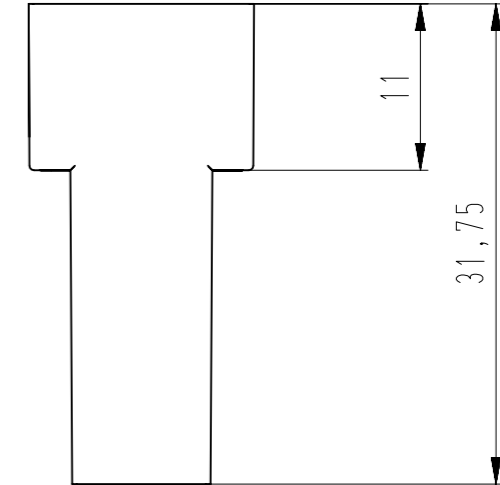
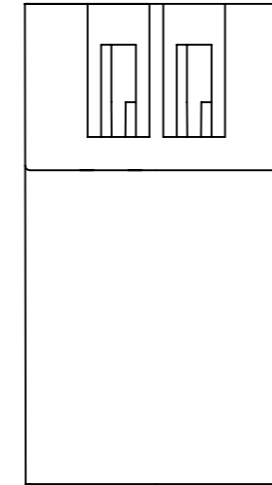
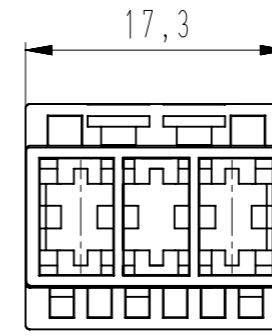
Für Steckmesser:  
for tab: RMB 7831.010 Z 6,3-1 - DIN 6,3 x 0,8 ⑤

Iso-Crimphöhe: max. 3 mm (Iso-∅: max. 2,3 mm)  
Iso-crimping height: max. 3 mm (Iso-diameter: max. 2,3 mm)

Beispiel Artikelbezeichnung:  
example part description:

EH 788-003-0XX-CCC

Material und Farbcode  
material and colour code  
Abart / variant  
Polzahl / no. of poles  
Artikel-Nr. / part no.  
Alpha-Teil der Artikelbezeichnung  
alpha part of the part description



Rasthakenfenster  
lock tab windows

Codierung  
keying

Blatt:  
page: A

Artikelbezeichnung part description	-XX- Codierungsvariante siehe Tabelle keying variant see chart MH 8420-003
EH 788-003-00B-CCC	0B
EH 788-003-00C-CCC	0C
EH 788-003-00D-CCC	0D
EH 788-003-00E-CCC	0E
EH 788-003-00F-CCC	0F
EH 788-003-00G-CCC	0G
EH 788-003-00H-CCC	0H
EH 788-003-00I-CCC	0I
EH 788-003-015-CCC	15
EH 788-003-02L-CCC	2L
EH 788-003-03R-CCC	3R

-CCC-			
Material und Farbcode material and colour code			
WN 14.0652 (PA66)		* WN 14.0605 (PA6)	
Code-Nr. code no.	Farbe colour	Code-Nr. code no.	Farbe colour
121	rapsgelb rape yellow	314	altrosa antique pink
316	korallenrot coral red	960	natur nature
515	himmelblau sky blue	Ergänzung am Ende der Artikelbezeichnung: appendix at the end of the part description: <b>-6</b>	
618	gelbgrün yellow green		
960	natur nature		

③ \* = Bauteil glühdrahtbeständig (GWT 750 °C)  
Prüfung nach IEC 60695-2-11  
Beurteilung nach IEC 60335-1  
(Flamme kürzer 2 s)  
component glow wire resistant (GWT 750 °C)  
testing acc. to IEC 60695-2-11  
assessment acc. to IEC 60335-1  
(flame less than 2 s)

Index index	Änderung modification	Datum date	Name name	untolerierte Maße dimensions without tolerance	Toleranz tolerance	Identifikator / identifier EH_788-003_A_KF
				0 bis/to 6	± 0,1	Ersatz für Zeichnung / replace for drawing -
				6 bis/to 30	± 0,2	
				30 bis/to 120	± 0,3	
				Winkel / angles	± 2°	Maßstab / scale 2:1 Artikelgruppe / article group - WN 50. 610
				alle Maße / all dimensions in mm		
				Datum / date	Name / name	RAST 5 EH-Hülse
				erstellt prepared	20.09.05 U0001349	
STOCKO CONTACT Ein Unternehmen der Wieland Gruppe		zugehöriger Artikel dedicated article -	Projekt-Nr. project-no. 105098.0100	Artikelbezeichnung / part description EH 788-003		
		Entwicklung Hellenthal	Projekt-Leiter / controller D.M.	Kundenzeichnung / customer drawing		