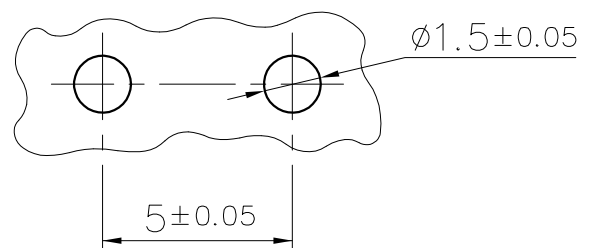
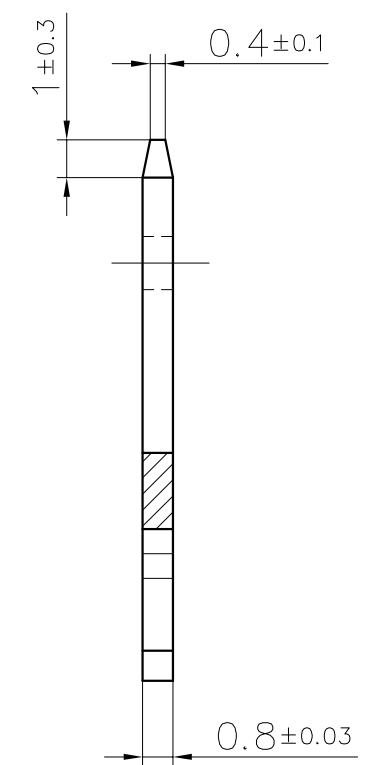
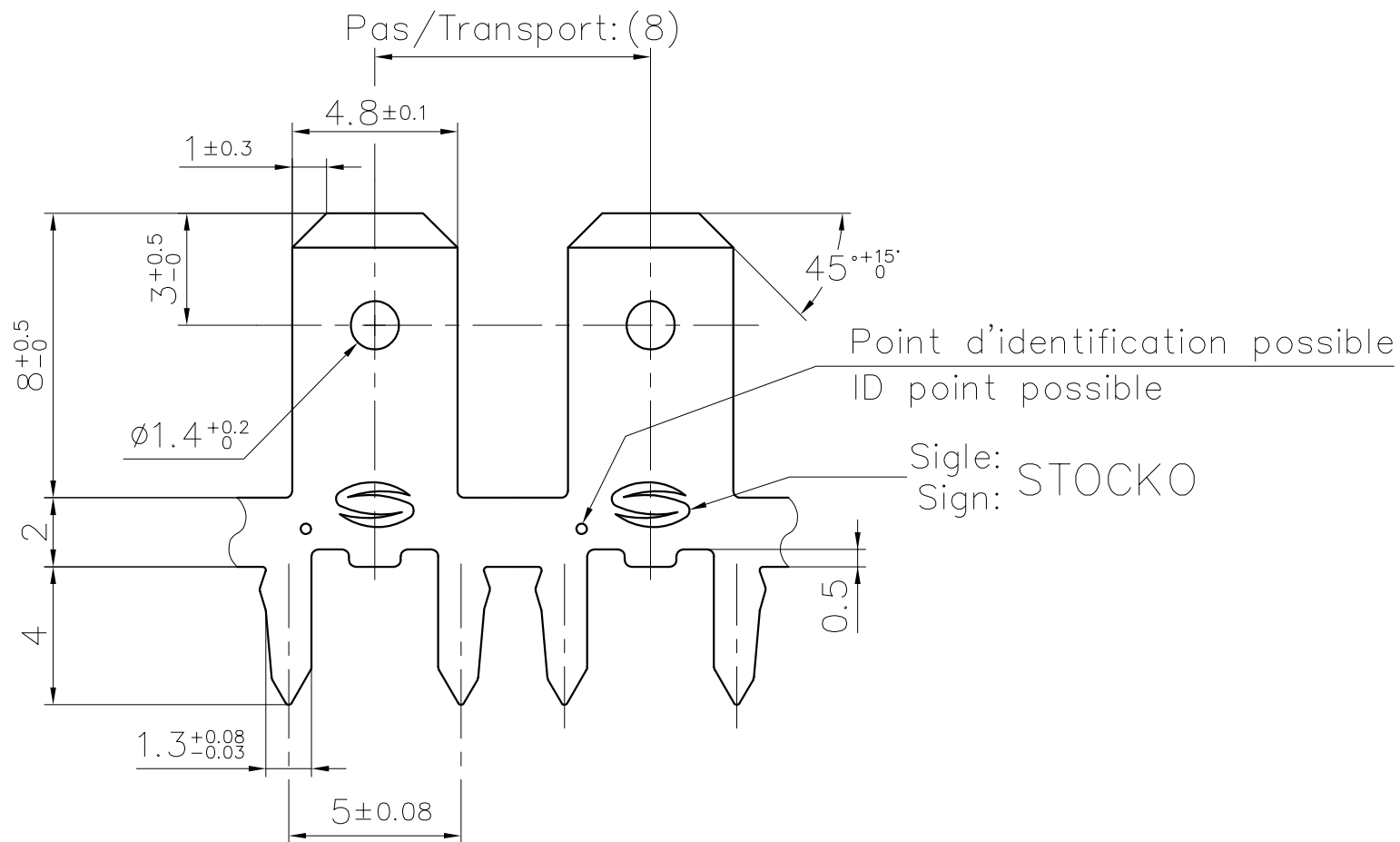


Ce dessin ne peut être reproduit ni communiqué à des tiers sans notre accord, et reste notre propriété. Tout contrevenant s'expose à des poursuites.

Toute erreur est à signaler de suite au B.E. Any mistake should be immediately reported to the engineering office.

Le détenteur de cette copie ne sera pas informé en cas de modification  
The bearer of this copy will not be notified in case of changes



Circuit imprimé / Printed circuit board

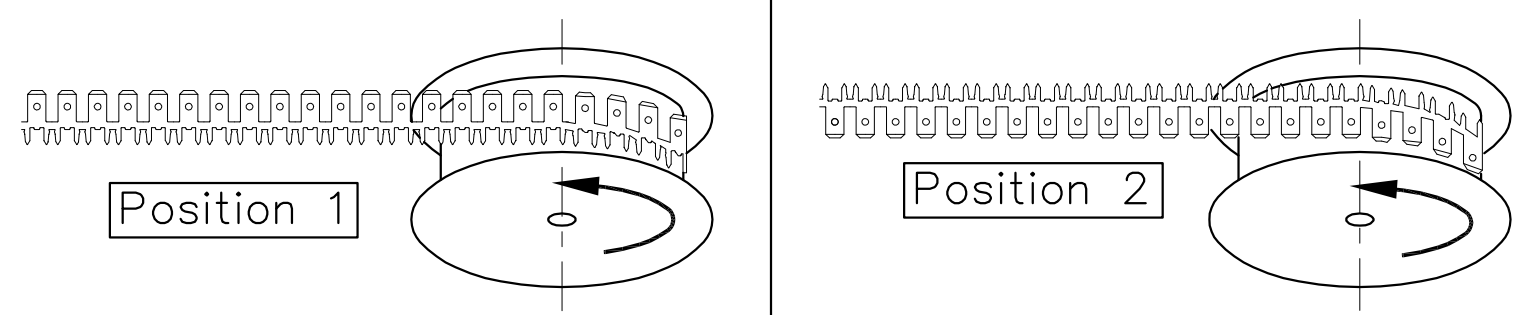
Zone d'enfichage selon: / Mating area according to: DIN 46244

● Spécification de soudure: / Welding specification: WN 30.117

( ) : Côte d'indication / Dimension indication

**PLAN CLIENT  
CUSTOMER DRAWING**

Matière / Material	Revêtement / Finish
Laiton / Brass	Etamé brillant / Shine Tin plated ●



Sens dévidement de la bobine de vente / Direction of transport of sale spools

		Cotes non tolérancées / tolerances unless otherwise specified		Norme : norm : -----	
		> 0 -> 6	± 0.15	Echelle : 5:1	
		> 6 -> 30	± 0.3		
		> 30 -> 100	± 0.45	LANGUETTE	
		> 0° -> 360°	± 5°	TAB	
4	MISE A JOUR SIGLE STOCKO	11.08 2022	P.F.		
3	AJOUT POINT D'IDENTIFICATION	30.05 2012	F.Zi. J.B.Hi.		
2	AJOUT SPECIFICATION DE SOUDURE	11.01 2012	S.H J.B.Hi.	19 95	Date name
1	MISE A JOUR	01.07 2004	R.F. J.B.Hi.	Exécut. drawn.	30.11 KUPPELIN
Nr. No.	Modification modification	Date date	Nom name	Vérif. check	Approuvé approv.
		04.12	GOTTSMANN		Remplace : Proj: 95074
STOCKO CONTACT ANDLAU		Désignation article / part description			
		RMB 6008.002 P 1,3-4,8			
UNE ENTREPRISE DU GROUPE WIELAND		Format : size : A3			