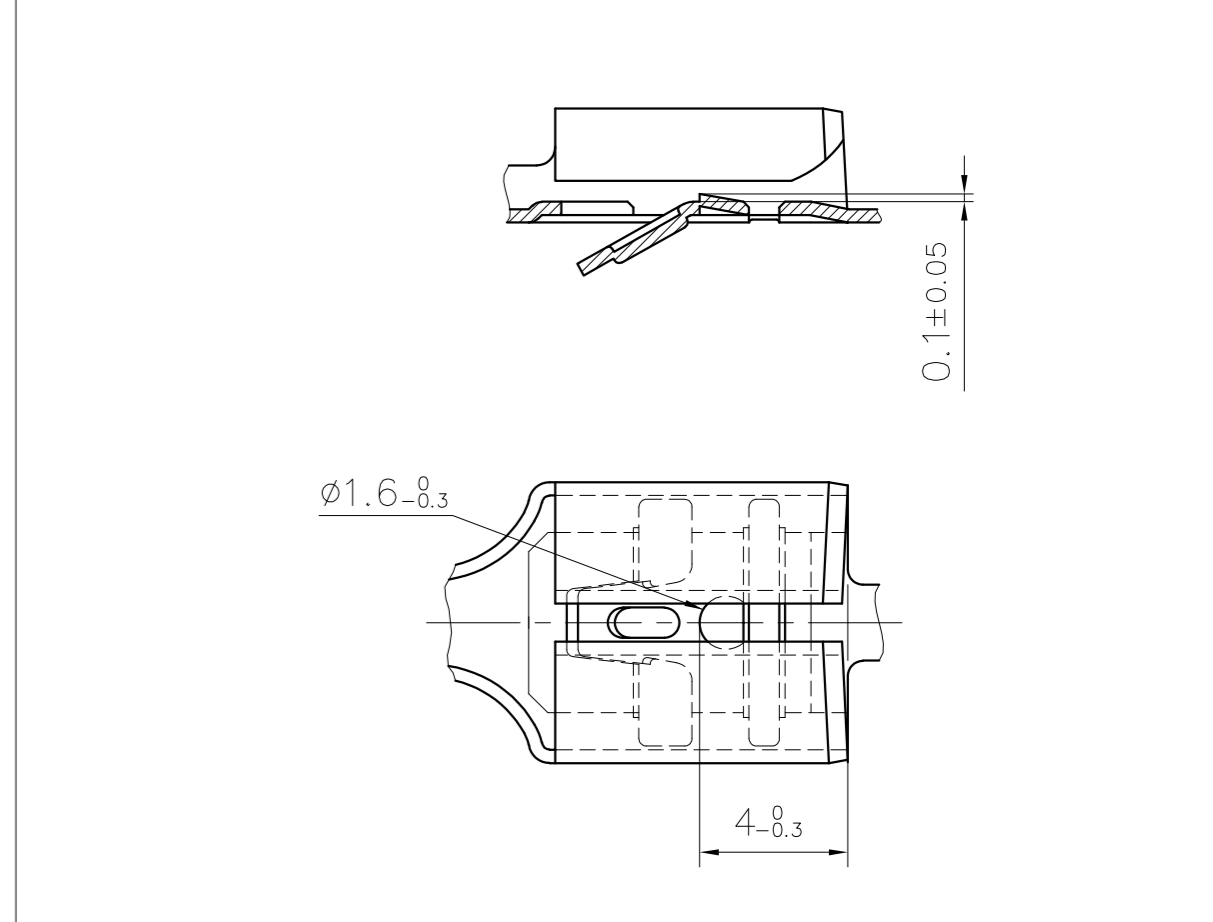
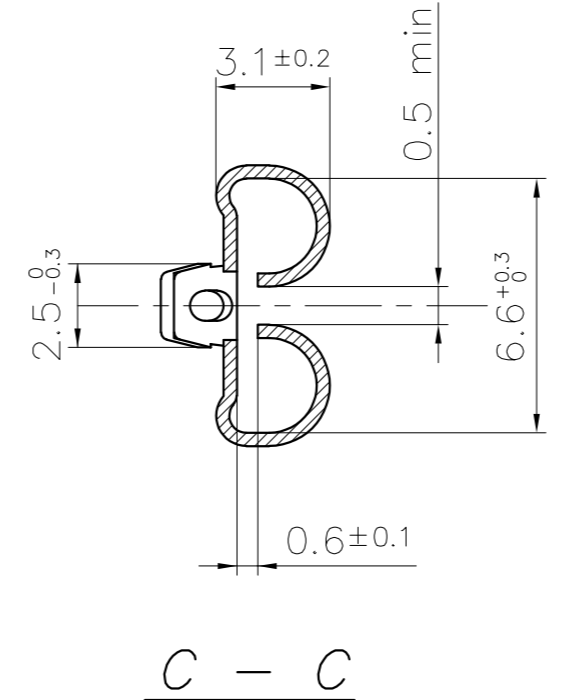
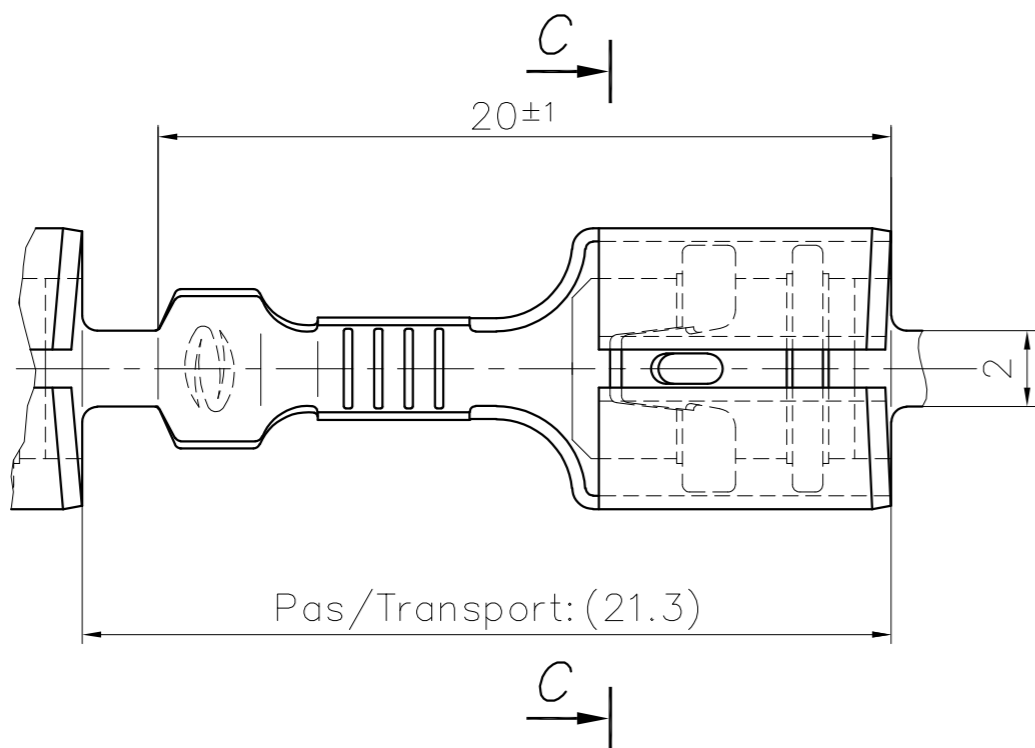
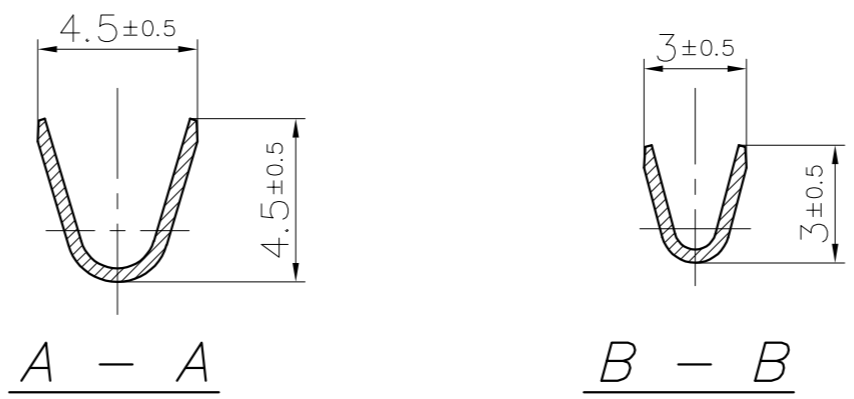
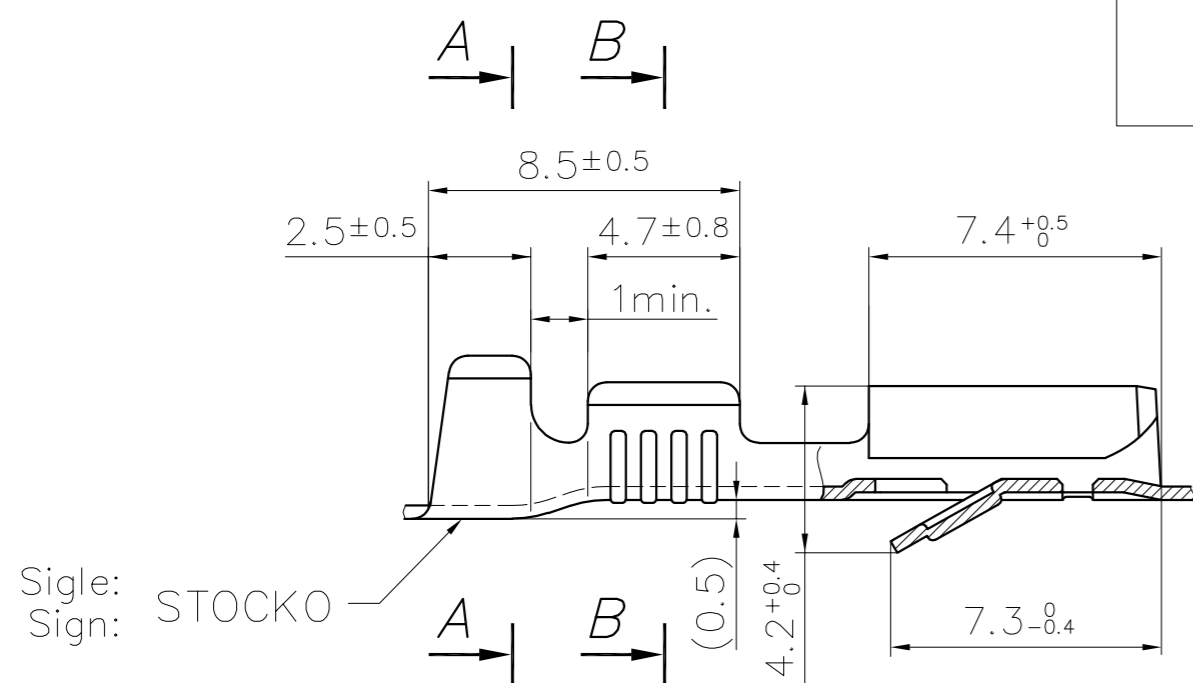
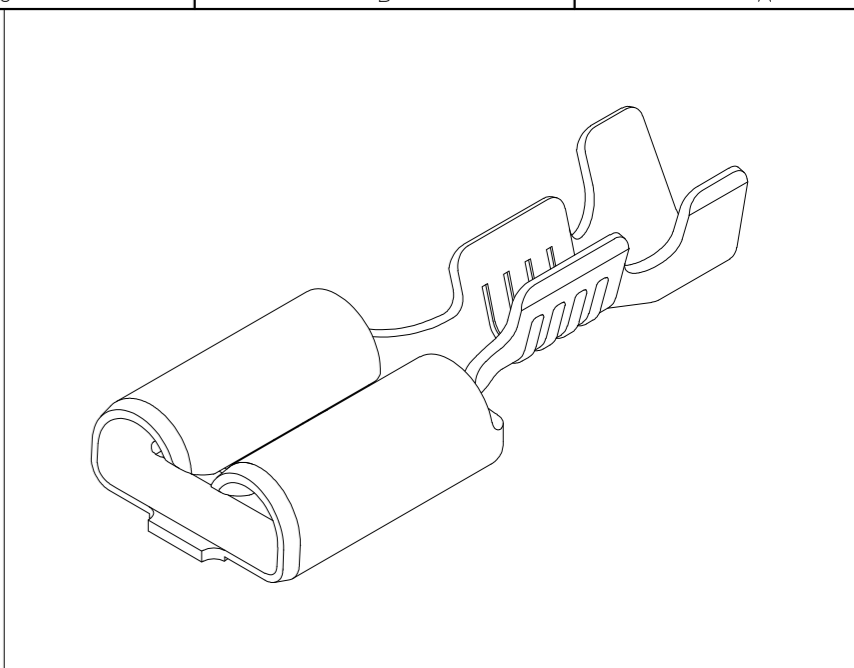
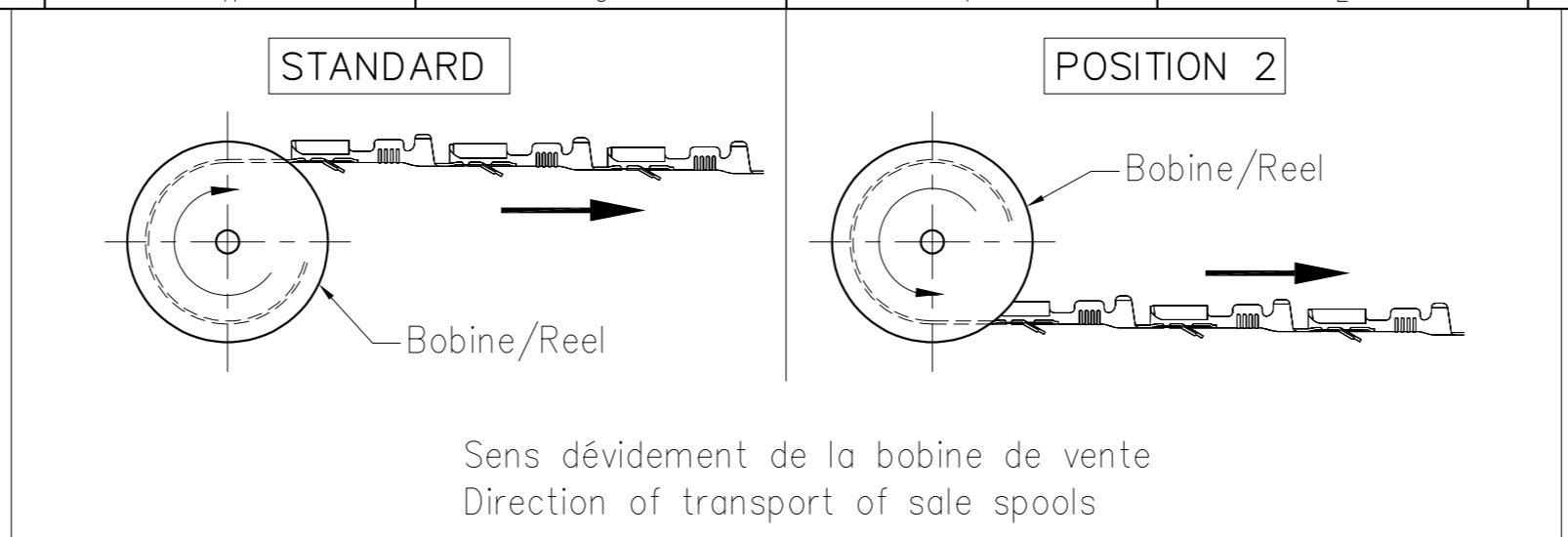


The drawing cannot be reproduced or communicated to third parties without our agreement, and remains our property. Violators may be subject to prosecution.

Ce dessin ne peut être reproduit ni communiqué à des tiers sans notre accord, et reste notre propriété. Tout contournement s'expose à des poursuites.

Tous les erreurs sont à signaler de suite au B.E. Any mistake should be immediately reported to the engineering office.

Le détenteur de cette copie ne sera pas informé en cas de modification  
The bearer of this copy will not be notified in case of changes



Désignation article: / Part number: RSB 7916.001 F 6,3-1

Avec verrou / With wart

Désignation article: / Part number: RSB 7916 F 6,3-1

Sans verrou / Without wart

Epaisseur matière: / Material thickness: 0.35±0.03

Pour languette selon WN 30.140: / For tab according to WN 30.140: 6.3 x 0,8

**PLAN CLIENT**  
**CUSTOMER DRAWING**

Désignation article: Part number:	Matière/ Material	Revêtement/ Finish
RSB 7916 F 6,3-1	Laiton/Brass	Naturel/Unplated
		Pré-Etamé/Tin preplated
RSB 7916.001 F 6,3-1	Laiton/Brass	Pré-Etamé/Tin preplated
	Bronze	Pré-Etamé/Tin preplated

( ) : Cote d'indication /  
( ) : Dimension indication

11	Supprimer variantes RSB 7916 Bronze Naturel+ Etamé + RSB 7916.001 Laiton + Bronze Naturel	09.02 2023	P.F.		Cotes non tolérancées tolerances unless otherwise specified	Norme : DIN 46340 T 3	
10	Mise à jour sigle STOCKO	21.07 2020	J.S.	J.O.	> 0 -> 6 ± 0.15	Echelle : 5:1	
9	Rectifié tolérance 20±0.1=>20±1	27.01 2009	R.F.	J.B.H.I.	> 6 -> 30 ± 0.3	CLIP RECEPTACLE	
8	Complété la cotation	27.06 2008	R.F.	J.B.H.I.	> 30 -> 100 ± 0.45		
7	Mise à jour tableau matières	11.10 2007	R.F.	J.B.H.I.	> 0' -> 360' ± 5'		
6	Mise à jour présentation plan Rectifié cotation selon DIN 46340 T3	02.07 2007	R.F.	J.B.H.I.	19 98 Date date Nom name		
5	Modification cote 1.4 (hauteur ergot) -> 4.4 (cotation suivant DIN 46340)	01.03 2006	S.H.	R.F.	Exécut. drawn. 12.02	GUILLEMIN	
Nr. No.	Modification modification	Date date	Nom name	Vérif. check	Approuvé approved	23.03	GOTTSMANN
STOCKO CONTACT ANDLAU		Désignation article / part description		RSB 7916 F 6,3-1 RSB 7916.001 F 6,3-1		Remplace replace : 117105.0102_Ind.10	
UNE ENTREPRISE DU GROUPE WIELAND				Format : size : A2			