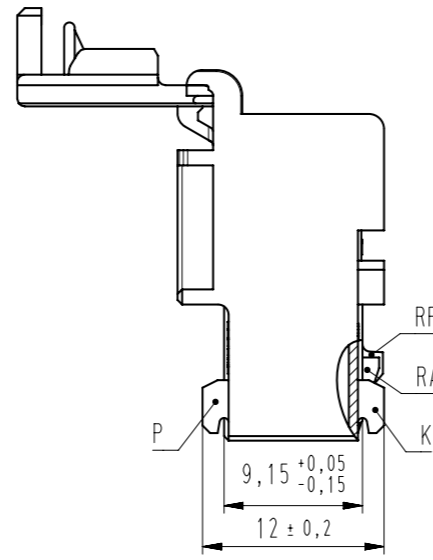
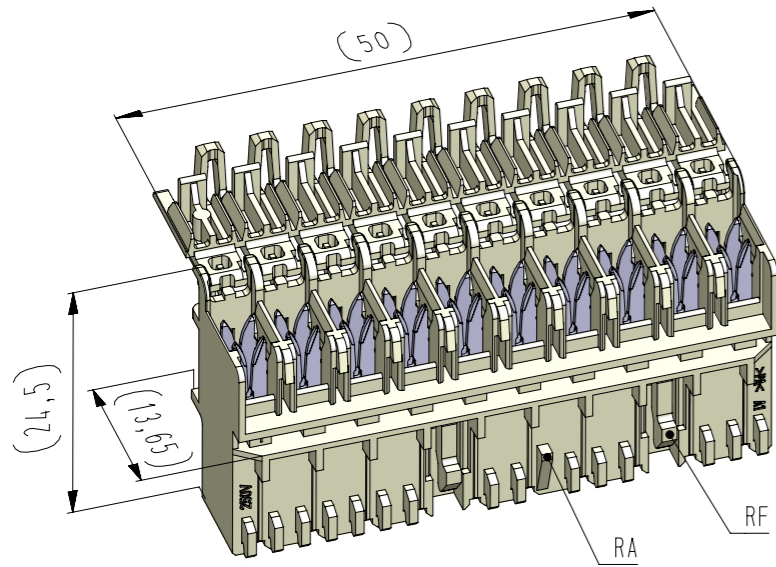
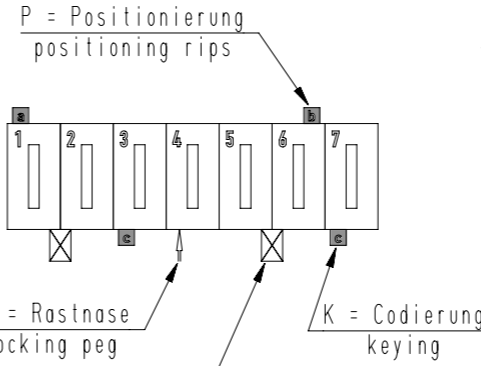


ECO-DOMO NF (RAST 5) Federgehäuse in Schneidklemmtechnik - Innenverrastung mit Rastnase alternativ zu Codiernocken  
 ECO-DOMO NF (RAST 5) IDC housings - locking feature inside with locking nose instead of polarizing pin



vereinfachte Darstellung einer möglichen Abart  
 simplified representation of possible variation



Beispiel Artikelbezeichnung:  
 example part description:

MFVV 9564-010-W91-CCC-MMM-NN

Fehlende Maße und Hinweise siehe separate Kundenzeichnung  
 Missing dimensions and notes see separate customer drawing



- Farbmarkierung / colour marking
- Beschriftungscode / labeling code
- Materialcode / material code
- Abart / variant
- Kontaktcode / contact code
- Polzahl / no. of poles
- Artikel-Nr. / part no.
- Verpackungscode / packing code
- Alpha-Teil der Artikelbezeichnung  
 alpha part of the part description

Artikelbezeichnung part description	Anzahl der Kontakte number of contacts	Bestückung / loading										Gehäuserohling siehe Tabelle empty housing see chart MH 8420-010	X = Rastfeder zwischen den Kammern locking latch between chambers MH 8420-OXX D	Codierungsvariante siehe Tabelle coding peg variant see chart MH 8420-010	Bemerkung remark MH 8420-OXX D										
		1	2	3	4	5	6	7	8	9	10														
MFVV 9564-010-W91-CCC-MMM-NN	10	W	W	W	W	W	W	W	W	W	W	91	1	2	3	4	5	6	7	8	9	10	91	Grundcodierung Rohling basic coding empty housing	Rastnase auf 6c locking peg at 6c
MFVV 9564-010-W92-CCC-MMM-NN	10	W	W	W	W	W	W	W	W	W	W	92	1	2	3	4	5	6	7	8	9	10	92	Grundcodierung Rohling basic coding empty housing	Rastnase auf 6c locking peg at 6c
MFVV 9564-010-W54-CCC-MMM-NN	10	W	W	W	W	W	W	W	W	W	W	92	1	2	3	4	5	6	7	8	9	10	54		Rastnase auf 6c locking peg at 6c
MFVV 9564-010-W55-CCC-MMM-NN	10	W	W	W	W	W	W	W	W	W	W	91	1	2	3	4	5	6	7	8	9	10	55		Rastnase auf 6c locking peg at 6c
MFVV 9564-010-W56-CCC-MMM-NN	10	W	W	W	W	W	W	W	W	W	W	92	1	2	3	4	5	6	7	8	9	10	56		Rastnase auf 6c locking peg at 6c
MFVV 9564-010-W1J-CCC-MMM-NN	10	W	W	W	W	W	W	W	W	W	W	91	1	2	3	4	5	6	7	8	9	10	1J		Rastnase auf 6c locking peg at 6c

-VV-	
Verpackungscode / packing code	
VV	Verpackungsart / packaging
MP	Magazinpaket / magazine parcel
MG	Magazingroßverpackung / large magazine parcel
	Bemerkung / remark
	WN 50.260
	WN 50.260
-W-	
Kontaktcode / contact code	
W	Stromstärke amperage
	Kabel-Querschnitt cable section
	Kontakt Artikel-Nr. contact part no.
8	16A
	0,35 bis 1,5 mm²
	RF 8122.030
-CCC-	
Material und Farbcode material and colour code	
Materialinformation siehe Kundenzeichnung material data see customer drawing	
Leergehäuse / housing: MH 9564-...	
PA66-GF25	
Code-Nr. code no.	Farbe colour
118	zinkgelb zinc yellow
314	altrosa antique pink
512	lichtblau light blue
518	türkisblau turquoise blue
605	moosgrün moos green
701	silbergrau silver grey
960	natur nature
-MM-	
Beschriftungscode nach Kundenwunsch labeling code acc. to the customer	
Code-Nr. code no.	siehe WN see WN
000	----
	ohne Beschriftung without labeling
X**	30.80
	Standard standard
-NN-	
Farbmarkierung siehe colour marking see WN 30.83	
Code-Nr. code no.	Farbe colour
00	ohne without

Diese Zeichnung darf ohne unsere Genehmigung weder vervielfältigt, noch dritten Personen zugänglich gemacht werden und bleibt unser Eigentum. Zuwiderhandlung ist strafbar.  
 All rights strictly reserved. Reproduction or issue to third parties in any form whatsoever is not permitted without written authority from the proprietor. Violation is punishable.  
 Technische Änderungen vorbehalten!  
 Technical modifications will be reserved.  
 Gesamte und digital verteilte Zeichnungen benötigen zur Freigabe keine Unterschrift!  
 Scanned and digitally distributed drawings do not need a signature for the release!  
 Verteiler distributor  
 Empfänger receiver  
 SDH  
 SDW

Beachten Sie die allgemeinen Sicherheits- und Verarbeitungshinweise für Steckverbinder und Kontakte: <http://www.stocko.de/catalog/pdf/Sicherheitshinweise.pdf> Respect general safety and processing information for connectors and contacts: <http://www.stocko.de/catalog/pdf/safety-information.pdf>

15	Verstärkungsgeometrie auf Rückseite hinzu.	27.05.24	U0013643
14	Material WN 14.0634.01 mit Materialcode -960- hinzu.	04.03.22	U0013643
13	Material WN 14.0632.01 entfernt	07.07.21	U0013643
Index	Änderung / modification		
	Datum date	Name name	Projektleiter project manager
erstellt prepared	16.03.05	U0013643	D.M.
			<b>MFVV 9564-010</b>