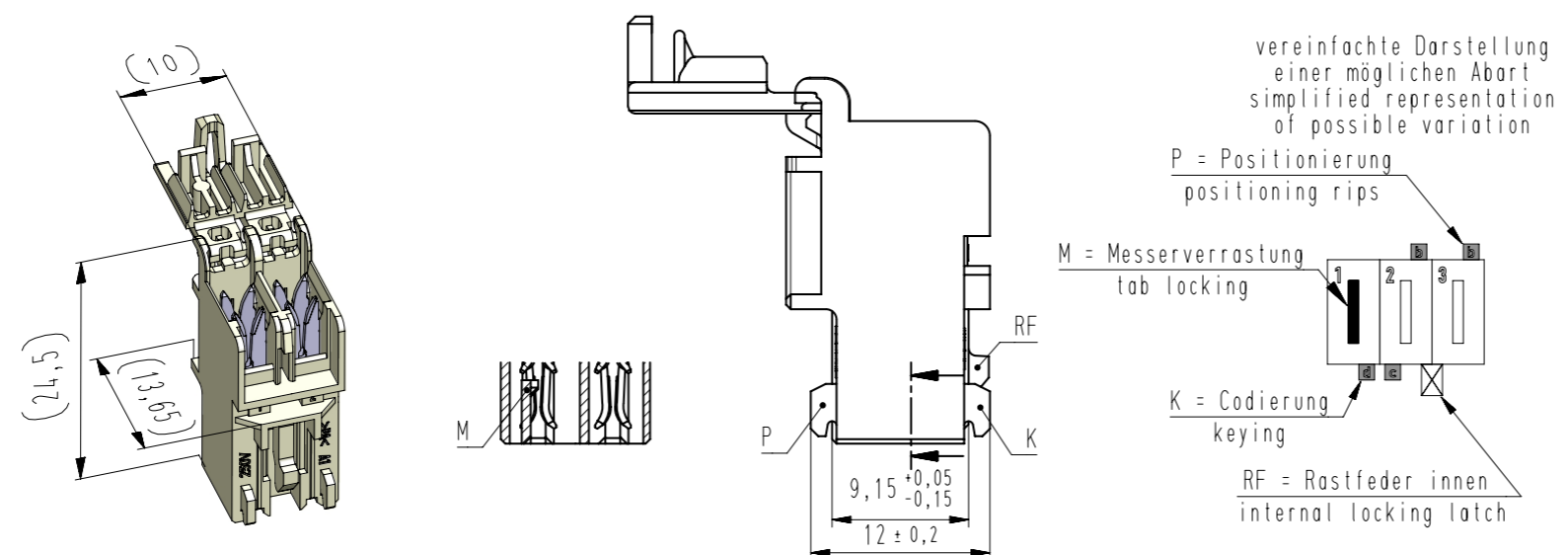


ECO-DOMO NF (RAST 5) Federgehäuse in Schneidklemmtechnik - Innenverrastung mit Verrastung für Flachsteckmesser
 ECO-DOMO NF (RAST 5) IDC housings -locking feature inside with locking feature for tabs

Raster: / pitch: 5mm
 Identifikator: / identification: MFVV_9586-002_A_KF
 Blatt: / page: A



Fehlende Maße und Hinweise siehe separate Kundenzeichnung
 Missing dimensions and notes see separate customer drawing

Beispiel Artikelbezeichnung:
 example part description:
 MFVV 9586-002-W81-CCC-MMM-NN

Farbmarkierung / colour marking
 Beschriftungscode / labeling code
 Materialcode / material code
 Abart / variant
 Kontaktcode / contact code
 Polzahl / no. of poles
 Artikel-Nr. / part no.
 Verpackungscode / packing code
 Alpha-Teil der Artikelbezeichnung
 alpha part of the part description

Diese Zeichnung darf ohne unsere Genehmigung weder vervielfältigt, noch dritten Personen zugänglich gemacht werden und bleibt unser Eigentum. Zuwiderhandlung ist strafbar.
 All rights strictly reserved. Reproduction or issue to third parties in any form whatsoever is not permitted without written authority from the proprietor. Violation is punishable.
 Technische Änderungen vorbehalten!
 Technical modifications will be reserved.
 Scanned and digitally distributed drawings do not need a signature for the release!

Artikelbezeichnung part description	Anzahl der Kontakte number of contacts	Bestückung / loading										Gehäuseohling siehe Tabelle empty housing see chart MH 8420-002	X = Rastfeder zwischen den Kammern locking latch between chambers Messverrastung / tab locking MH 8420-0XX D	Codierungsvariante siehe Tabelle coding peg variant see chart MH 8420-002	Bemerkung remark					
		1	2																	
MFVV 9586-002-W81-CCC-MMM-NN	2	W	W									81	<table border="1"><tr><td>1</td><td>2</td></tr><tr><td>X</td><td></td></tr></table> Messverrastung auf Kammer 1 / tab locking at chamber 1	1	2	X		81	Grundkodierung Rohling basic coding empty housing	
1	2																			
X																				
MFVV 9586-002-W82-CCC-MMM-NN	2	W	W									82	<table border="1"><tr><td>1</td><td>2</td></tr><tr><td></td><td></td></tr></table> Messverrastung auf Kammer 1 / tab locking at chamber 1	1	2			82	Grundkodierung Rohling basic coding empty housing	
1	2																			
MFVV 9586-002-W0A-CCC-MMM-NN	2	W	W									81	<table border="1"><tr><td>1</td><td>2</td></tr><tr><td>X</td><td></td></tr></table> Messverrastung auf Kammer 1 / tab locking at chamber 1	1	2	X		0A		
1	2																			
X																				
MFVV 9586-002-W0B-CCC-MMM-NN	2	W	W									81	<table border="1"><tr><td>1</td><td>2</td></tr><tr><td>X</td><td></td></tr></table> Messverrastung auf Kammer 1 / tab locking at chamber 1	1	2	X		0B		
1	2																			
X																				
MFVV 9586-002-W0C-CCC-MMM-NN	2	W	W									81	<table border="1"><tr><td>1</td><td>2</td></tr><tr><td>X</td><td></td></tr></table> Messverrastung auf Kammer 1 / tab locking at chamber 1	1	2	X		0C		
1	2																			
X																				
MFVV 9586-002-W0D-CCC-MMM-NN	2	W	W									81	<table border="1"><tr><td>1</td><td>2</td></tr><tr><td>X</td><td></td></tr></table> Messverrastung auf Kammer 1 / tab locking at chamber 1	1	2	X		0D		
1	2																			
X																				
MFVV 9586-002-W0E-CCC-MMM-NN	2	W	W									81	<table border="1"><tr><td>1</td><td>2</td></tr><tr><td>X</td><td></td></tr></table> Messverrastung auf Kammer 1 / tab locking at chamber 1	1	2	X		0E		
1	2																			
X																				
MFVV 9586-002-W0F-CCC-MMM-NN	2	W	W									81	<table border="1"><tr><td>1</td><td>2</td></tr><tr><td>X</td><td></td></tr></table> Messverrastung auf Kammer 1 / tab locking at chamber 1	1	2	X		0F		
1	2																			
X																				
MFVV 9586-002-W0H-CCC-MMM-NN	2	W	W									81	<table border="1"><tr><td>1</td><td>2</td></tr><tr><td>X</td><td></td></tr></table> Messverrastung auf Kammer 1 / tab locking at chamber 1	1	2	X		0H		
1	2																			
X																				
MFVV 9586-002-W0I-CCC-MMM-NN	2	W	W									81	<table border="1"><tr><td>1</td><td>2</td></tr><tr><td>X</td><td></td></tr></table> Messverrastung auf Kammer 1 / tab locking at chamber 1	1	2	X		0I		
1	2																			
X																				
MFVV 9586-002-W0K-CCC-MMM-NN	2	W	W									81	<table border="1"><tr><td>1</td><td>2</td></tr><tr><td>X</td><td></td></tr></table> Messverrastung auf Kammer 1 / tab locking at chamber 1	1	2	X		0K		
1	2																			
X																				
MFVV 9586-002-W0L-CCC-MMM-NN	2	W	W									81	<table border="1"><tr><td>1</td><td>2</td></tr><tr><td>X</td><td></td></tr></table> Messverrastung auf Kammer 1 / tab locking at chamber 1	1	2	X		0L		
1	2																			
X																				

-VV-	
Verpackungscode / packing code	
VV	Verpackungsart / packaging
MP	Magazinpaket / magazine parcel
MG	Magazingroßverpackung / large magazine parcel
	Bemerkung / remark
	WN 50.260
	WN 50.260

-W-		
Kontaktcode / contact code		
W	Stromstärke amperage	Kabel- Querschnitt cable section
8	16A	0,35 bis 1,5 mm²
		Kontakt Artikel-Nr. contact part no.
		RF 8122.030

-MM-		
Beschriftungscode nach Kundenwunsch labeling code acc. to the customer		
Code-Nr. code no.	siehe WN see WN	Farbe colour
000	----	ohne Beschriftung without labeling
N**	30.72	Standard standard

-CCC-	
Material und Farbcode material and colour code	
Materialinformation siehe Kundenzeichnung material data see customer drawing	
Leergehäuse / housing: MH 9586-...	
PA66-GF25	
Code-Nr. code no.	Farbe / colour
314	altrosa antique pink
512	lichtblau light blue
518	türkisblau turquoise blue
605	moosgrün moos green
701	silbergrau silver grey
905	schwarz black
960	natur nature

-NN-	
Farbmarkierung siehe colour marking see WN 30.83	
Code-Nr. code no.	Farbe colour
00	ohne without

Änderung / modification			
Index	Datum date	Name	Projektleiter project manager
25	27.05.24	U0013643	Verstärkungsgeometrie auf Rückseite hinzu.
24	04.03.22	U0013643	Material WN 14.0634.01 mit Materialcode -960- hinzu.
23	07.07.21	U0013643	Material WN 14.0632.01 entfernt
erstellt prepared	01.03.05	U0001349	D.M.

Beachten Sie die allgemeinen Sicherheits- und Verarbeitungshinweise für Steckverbinder und Kontakte: <http://www.stocko.de/catalog.pdf/Sicherheitshinweise.pdf> Respect general safety and processing information for connectors and contacts: <http://www.stocko.de/catalog.pdf/safety-information.pdf>