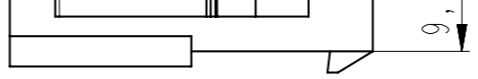
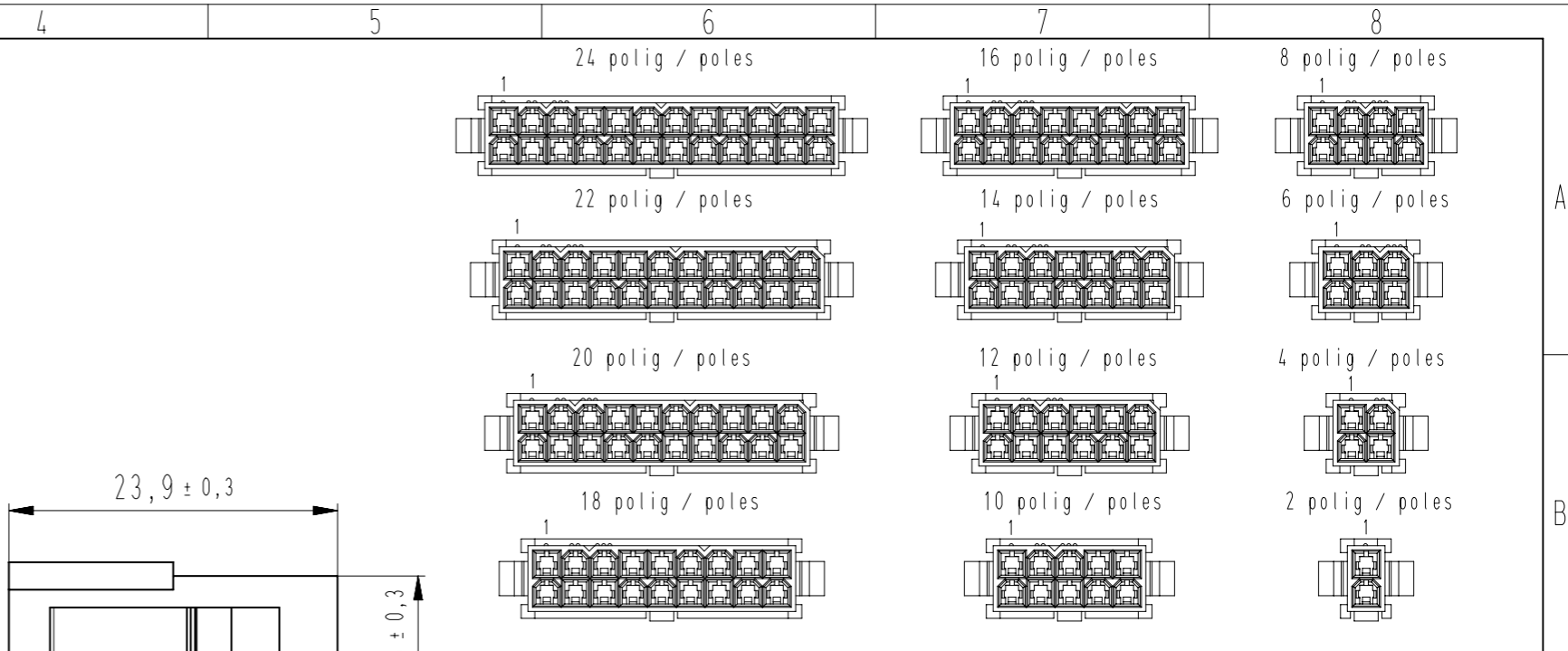
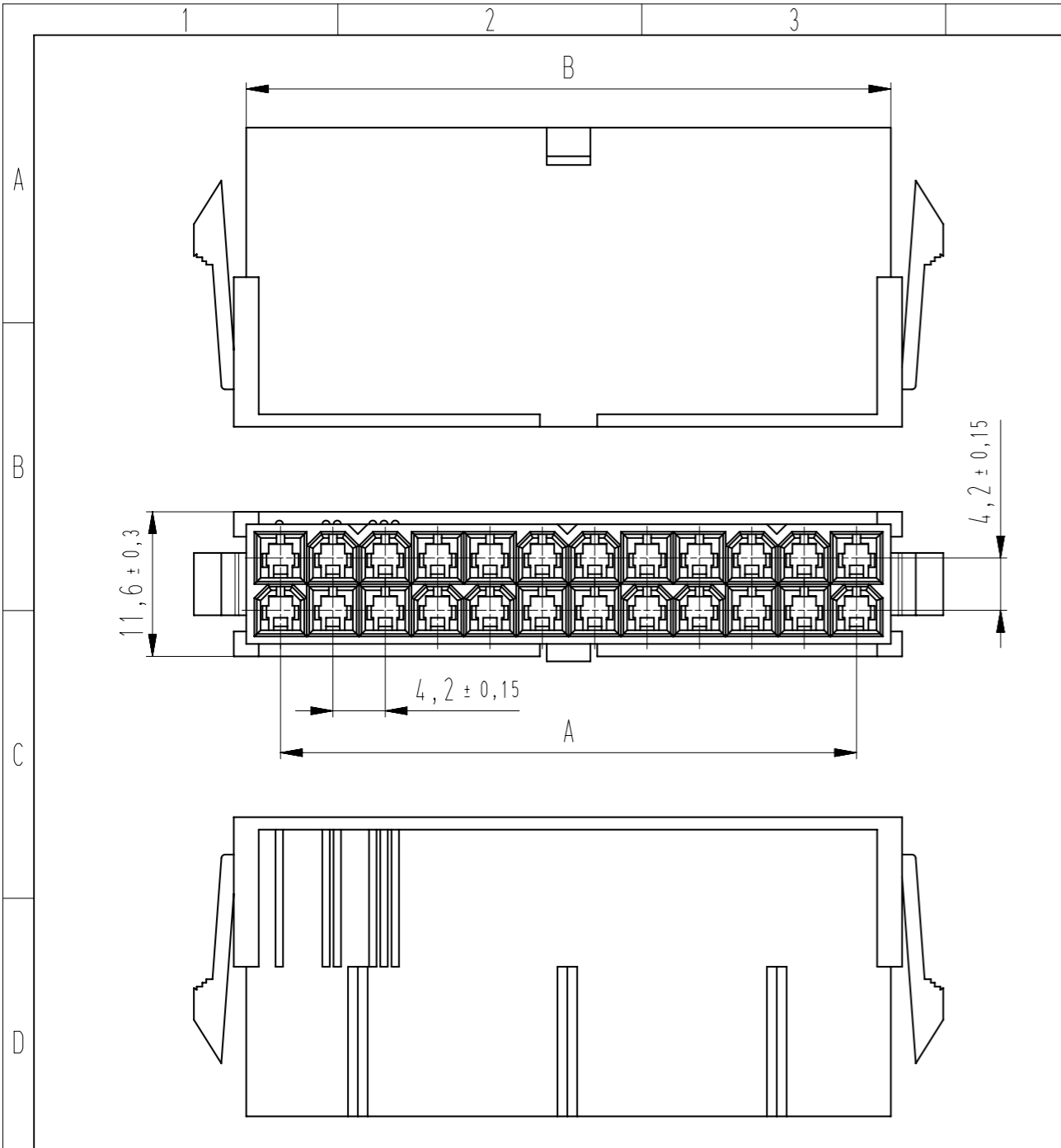


Diese Zeichnung darf ohne unsere Genehmigung weder vervielfältigt, noch dritten Personen zugänglich gemacht werden und bleibt unser Eigentum. Zuwiderhandlung ist strafbar.  
All rights strictly reserved. Reproduction or issue to third parties in any form whatsoever is not permitted without written authority from the proprietor. Violation is punishable.

Technische Änderungen vorbehalten!  
Technical modifications will be reserved.

Gesamte oder digital verteilte Zeichnungen benötigen zur Freigabe keine Unterschrift!  
Scanned or digitally distributed drawings do not need a signature for the release.

Verteiler distributor  
Empfänger receiver  
SDH  
SDW  
SFA



Beispiel Artikelbezeichnung:  
example part description:

EH 714-PPP-XXX-CCC

- Farbcode / colour code
- Materialcode / material code
- Polzahl / number of poles
- Artikel-Nr. / part no.
- Alpha-Teil der Artikelbezeichnung  
alpha part of the part description

Materialcode / material code	
003	
Bauteil glühdrahtbeständig (GWT 750 °C)	
Prüfung nach IEC 60695-2-11	
Beurteilung nach IEC 60335-1	
(Flamme kürzer 2 s)	
component glow wire resistant (GWT 750 °C)	
testing acc. to IEC 60695-2-11	
assessment acc. to IEC 60335-1	
(flame less than 2 s)	

-XXX-	
Materialcode / material code	
Code-Nr. / code no.	Materialart / material type
001	PA66-V0
002	PA66-V2
003	PA6-V2 WN 14.0605

-CCC-	
Farbcode / colour code	
Code-Nr. / code no.	Farbe / colour
960	natur / nature
314	ähnlich altrosa / alike antique pink
512	blau / blue

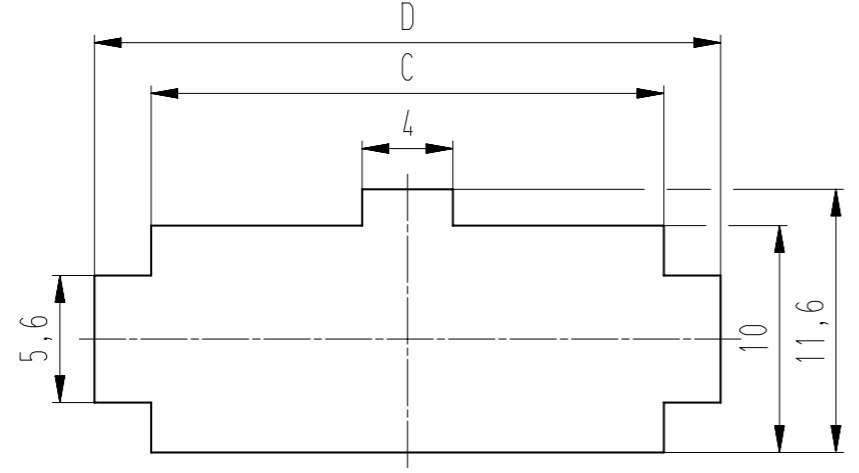
Polzahl no. of poles -PPP-	A		B	
	A	B	A	B
024	46,2 ± 0,4	51,6 ± 0,4		
022	42 ± 0,4	47,4 ± 0,4		
020	37,8 ± 0,4	43,2 ± 0,4		
018	33,6 ± 0,4	39 ± 0,4		
016	29,4 ± 0,3	34,8 ± 0,3		
014	25,2 ± 0,3	30,6 ± 0,3		
012	21 ± 0,3	26,4 ± 0,3		
010	16,8 ± 0,3	22,2 ± 0,3		
008	12,6 ± 0,2	18 ± 0,2		
006	8,4 ± 0,2	13,8 ± 0,2		
004	4,2 ± 0,2	9,6 ± 0,2		
002	-	5,4 ± 0,2		

Passende Gegenstecker-Serien:  
suitable push-pull plug series: EH 715

ausgelegt für Kontakt RTB 8229.XXX  
covered for contact

Blechausschnitt für Schottdurchführung  
panel mount cutout  
Blech muß in Steckrichtung gestanzt werden  
panel should be punched in the direction of connector insertion  
t = min. 0,8 mm; t = max. 2 mm  
General Toleranz / general tolerance. ± 0,2

Polzahl no. of poles -PPP-	C	D
024	52	57
022	47,8	52,8
020	43,6	48,6
018	39,4	44,4
016	35,2	40,2
014	31	36
012	26,8	31,8
010	22,6	27,6
008	18,4	23,4
006	14,2	19,2
004	10	15
002	5,8	10,8



11	Ansichten gedreht / views turned	04.01.18	U0001349	untolerierte Maße / dimensions without tolerance	Toleranz / tolerance	Identifikator / identifier EH_714-002-024_K	
10	Zeichnung war KF / drawing was KF Zeichnung überarbeitet / drawing revised Toleranzen Blechausschnitt angepasst tolerances panel cut out adapted Maß B angepasst / dimension B adapted	04.08.16	U0013667	<del>0 bis/to 6 ±0.1</del> <del>6 bis/to 30 ±0.2</del> <del>30 bis/to 120 ±0.3</del>		Ersatz für Zeichnung / replace for drawing -	
9	Ansichten und Zeichnung aktualisiert views and drawing updated	28.01.14	U0001349			Maßstab / scale 2:1	Warengruppe / material group -
8	Ansichten aktualisiert / views updated	23.10.12	U0001349	Datum / date 01.12.06	Name / name U0013667	Serie S-FIT 4.2 Gehäuse 2 bis 24-polig housing 2 till 24-poles	
Index index	Änderung modification		Datum date	Name name		Artikelbezeichnung / article name EH 714-002 bis -024	
		zugehöriger Artikel dedicated article -		Projekt-Nr. project-no. 104039.0100		Kundenzzeichnung / customer drawing	
STOCKO CONTACT Ein Unternehmen der Wieland Gruppe		Entwicklung Hellenthal		Projekt-Leiter / controller H.R.		A3	

Beachten Sie die allgemeinen Sicherheits- und Verarbeitungshinweise für Steckverbinder und Kontakte: <http://www.stocko.de/catalog/pdf/sicherheitshinweise.pdf> Respect general safety and processing information for connectors and contacts: <http://www.stocko.de/catalog/pdf/safety-information.pdf>