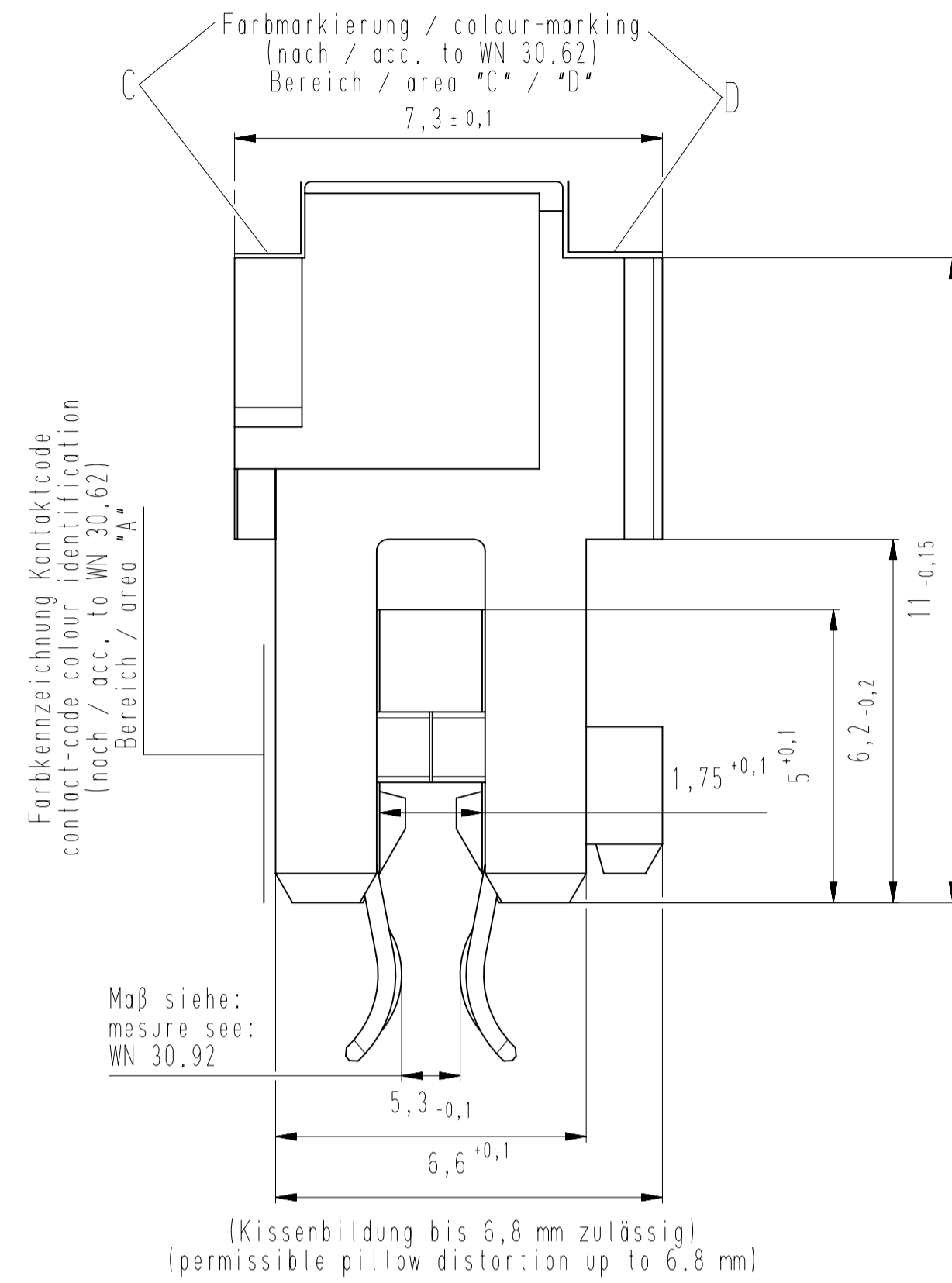
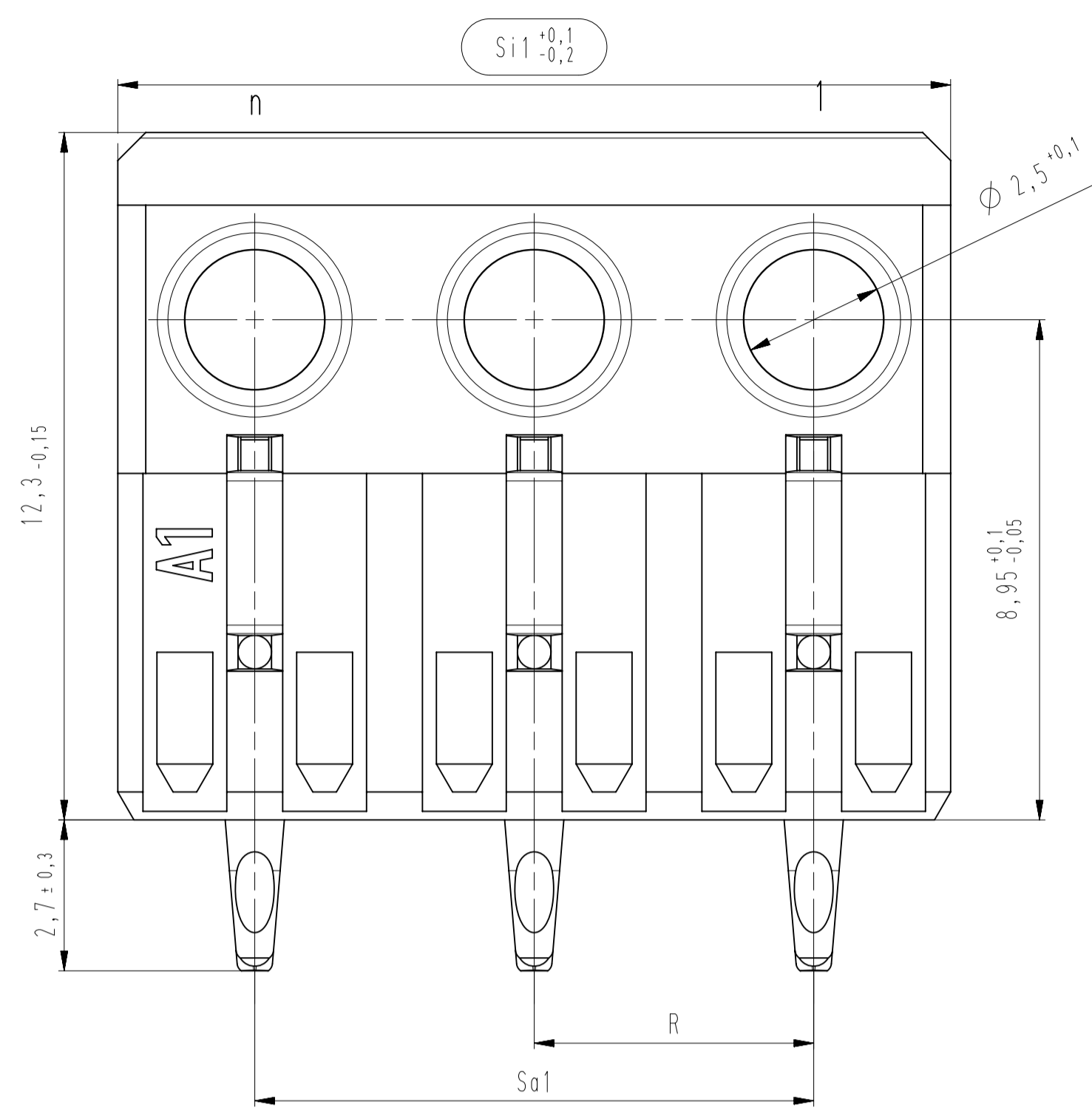
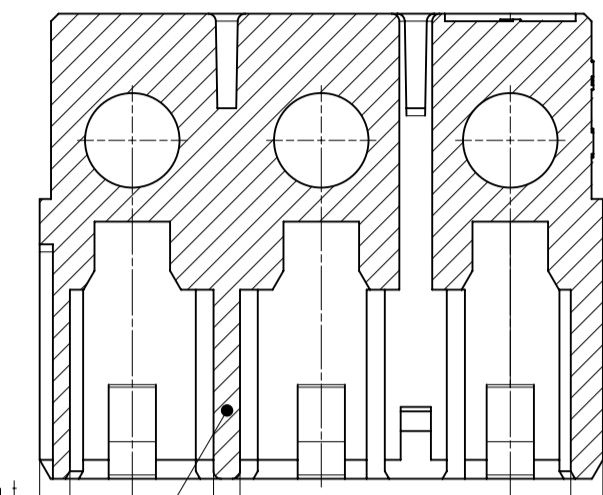
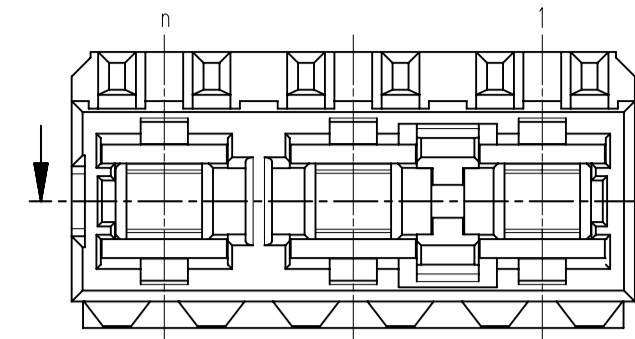


vormontiert
pre-assembled



Unteransicht Leergehäuse mit Codiersteg und geschlossener Ausseiwand
down side view empty housing with coding path and closed side wall



siehe / look at MH 7220-00A
Codiersteg beliebig zwischen den Kammern austauschbar
solid wall randomly replaceable between chambers
siehe / look at MH 7220-00A

Standard PCB layout
wahlweise mit Codierung und Positionierung ein- oder beidseitig.

Aktuelle Version siehe Werknorm: WN 30.94
https://www.stocko-contact.com/zeichnungsdownload/2d-zeichnungen/ECCO-TRONIC-WERKNORM/WN_30.94_KF.pdf

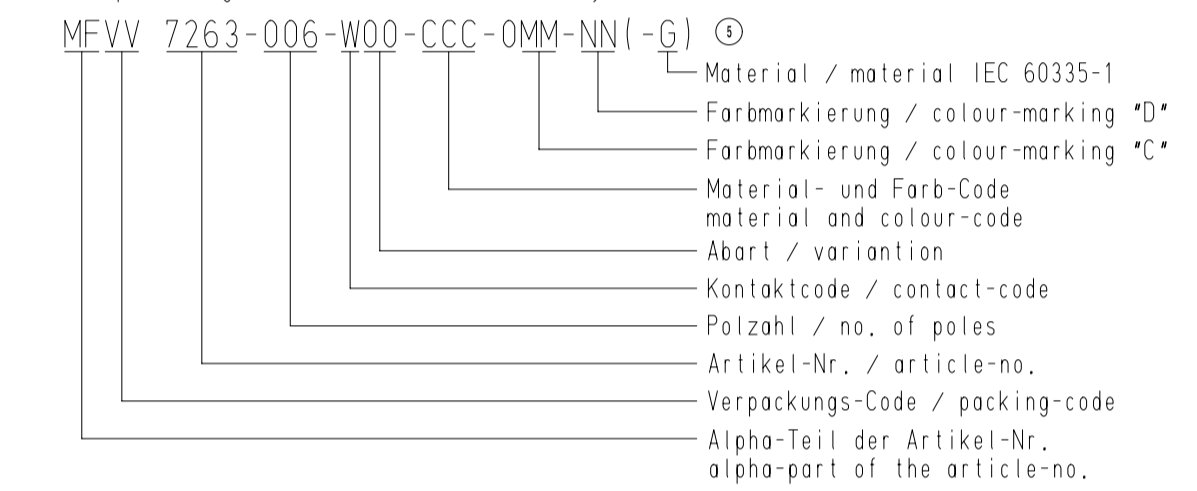
Codierung und Positionierung siehe STOCKO Codiertabelle MH 7220

Standard PCB layout
optional with code and position on one or both sides.

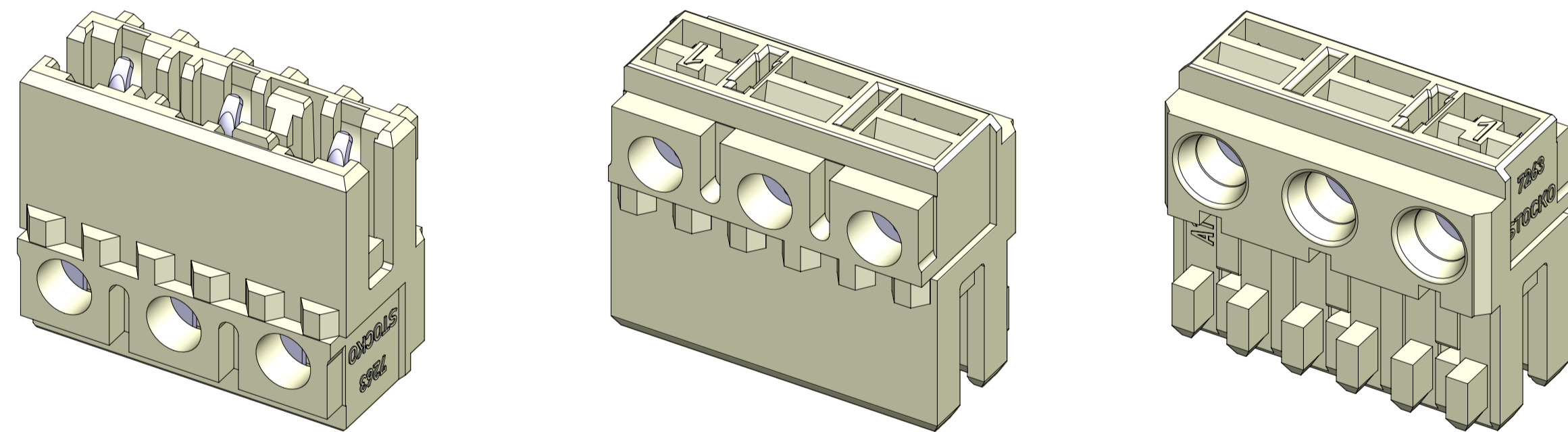
Current version see company standard: WN 30.94
https://www.stocko-contact.com/zeichnungsdownload/2d-zeichnungen/ECCO-TRONIC-WERKNORM/WN_30.94_KF.pdf

Coding and positioning are variable, see STOCKO coding-chart MH 7220

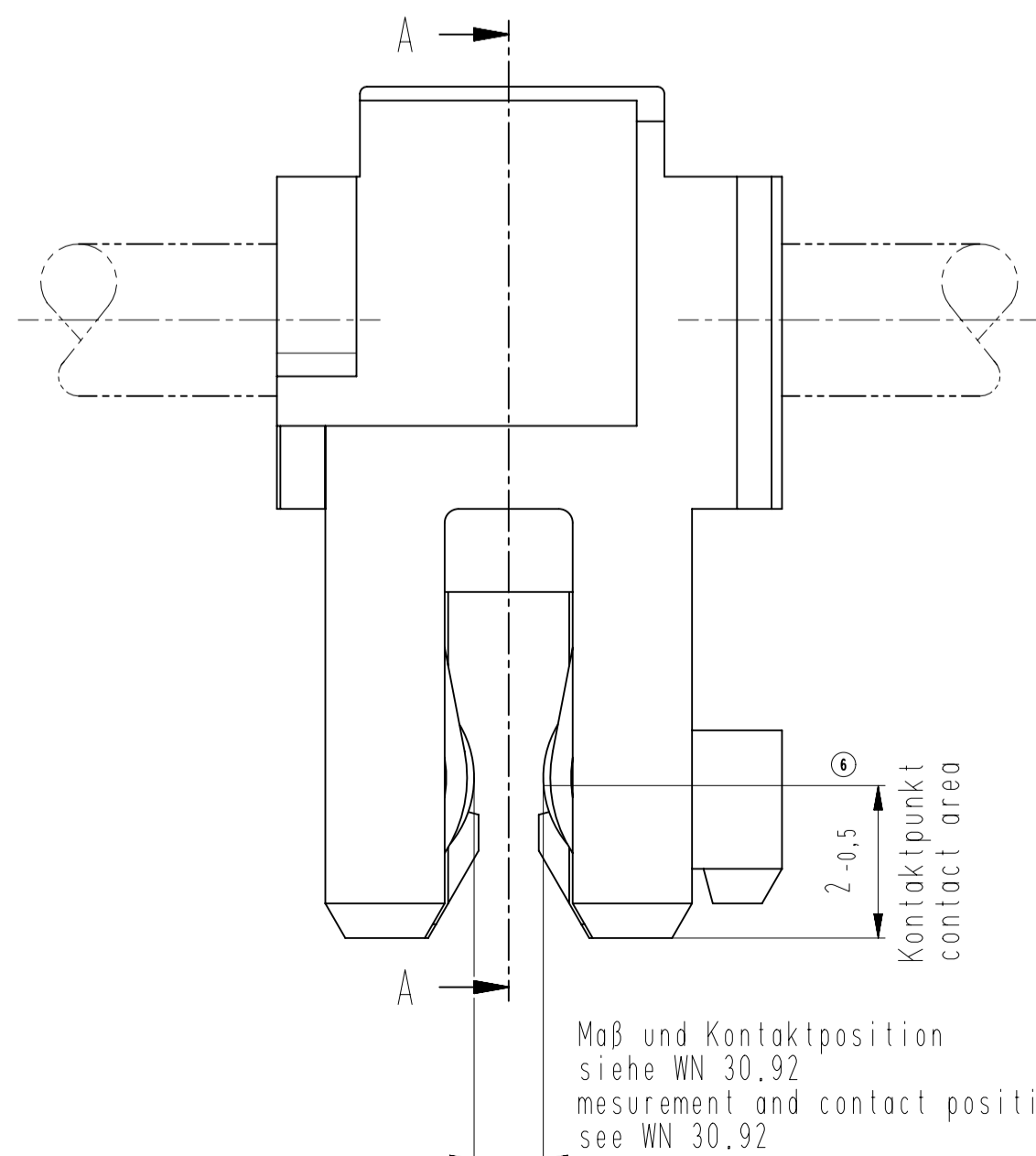
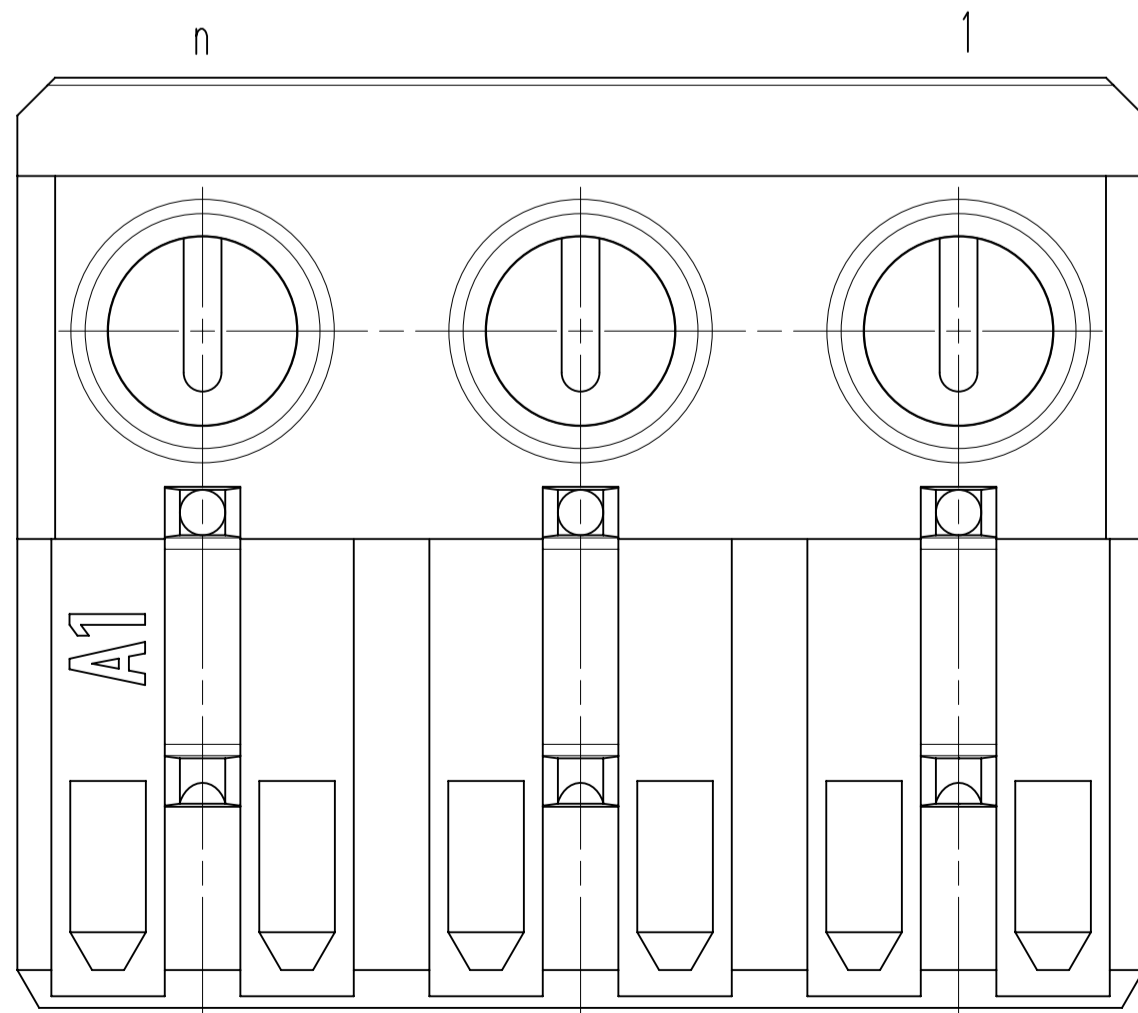
Beispiel Artikelbezeichnung (siehe Montagetable):
example designation article (see assembly-chart):



Darstellung im endmontierten Zustand mit offenen Seitenwänden und ohne Codiersteg
designation in final assembled state with open sidewalls and without coding paths



endmontiert
final assembled



n = Polzahl / number of poles
R = Raster / grid 5
So1 = (n-1)*R
Si1 = [(n-1)*R+4,9]

-VV-	
Verpackungscode / packing code	
VV	Verpackungsart / packaging
MP	Magazinkopf / magazine parcel
MG	Magazingroßverpackung / large magazine parcel
-W-	
Kontaktcode / contact code	
W	Kontakt Artikel-Nr. / contact part no.
0	X-HF 8179
2	X-HF 8179-D10
-CCC-	
Material und Farbcode / material and colour-code	
Bauteil glühdrathaltig (IQT 750 °C) / Prüfung nach IEC 60895-2-11 / Beurteilung nach IEC 60335-1 / Flammkurve 2 s / Komponente glühwiderstandsfähig (IQT 750 °C) / Testung acc. to IEC 60895-2-11 / assessment acc. to IEC 60335-1 (flame less than 2 s)	
-NN-	
Farbmarkierung / colour marking Bereich / area *D*	
Code-Nr. für Farbmarkierung siehe WN 30.83 / code no. for colour marking see WN 30.83	
00 ohne Farbmarkierung / without colour marking	
-MM-	
Farbzeichnung / colour marking Bereich / area *C*	
Code-Nr. für Farbzeichnung siehe WN 30.83 / code no. for colour marking see WN 30.83	
00 ohne Farbzeichnung / without colour marking	
-G	
Code-Nr. für Farbcode / code no. for colour marking	
960 ohne Farbcode / without colour marking	

n=Polzahl / number of poles	Si1	B / So1
2	9,9	5
3	14,9	10
4	19,9	15
5	24,9	20
6	29,9	25
7	34,9	30
8	39,9	35
9	44,9	40
10	49,9	45

7	WN 14 entfernt. (Material für Leergehäuse)	19.03.24	U0013643	untolerierte Maße / dimensions without tolerance	Toleranz / tolerance	Identifikator / identifier	MFVV_7263-002-010_K
6	Bemessung Kontaktpunkt laut Norm berichtigt	30.01.23	U0013643	0 bis/zu 6 6 bis/zu 30 30 bis/zu 120	± 0,1 ± 0,2 ± 0,3	Ersatz für Zeichnung / replace for drawing	-
5	Als Materialcode *-G* hinzu	02.11.21	U0013643	Winkel / angles	± 2°	-	-
4	Material WN 14,0632,01 entfernt	07.07.21	U0013643	alle Maße / all dimensions in mm	-	NdStb / serie	Artikelgruppe / article group - WN 30.94
3	PCB Ansicht entfernt	29.07.20	U0013643	Datum / date / Name / name	-	ECCO-TRONIC pro RAST 2.5	
2	PCB überarbeitet	19.09.19	U0013643	erstellt / prepared	10.08.16	mit PCB-Verstellung und Busverbinder / with pcb locking and daisy chain connector	
1	Verpackungscode berichtigt	20.07.18	U0013643	Datum / date	-	Artikelbezeichnung / part description	
index	Änderung / modification	Datum / date	Name / name	erstellt / prepared	10.08.16	U0013643	
SDH	zugehöriger Artikel / dedicated article	Projekt-Nr. / project no.	116075.0100	Entwicklung / development			
SDW	Ein Unternehmen der Wieland Gruppe	Projekt-Leiter / controller	D.M.	Kundenzeichnung / customer drawing			