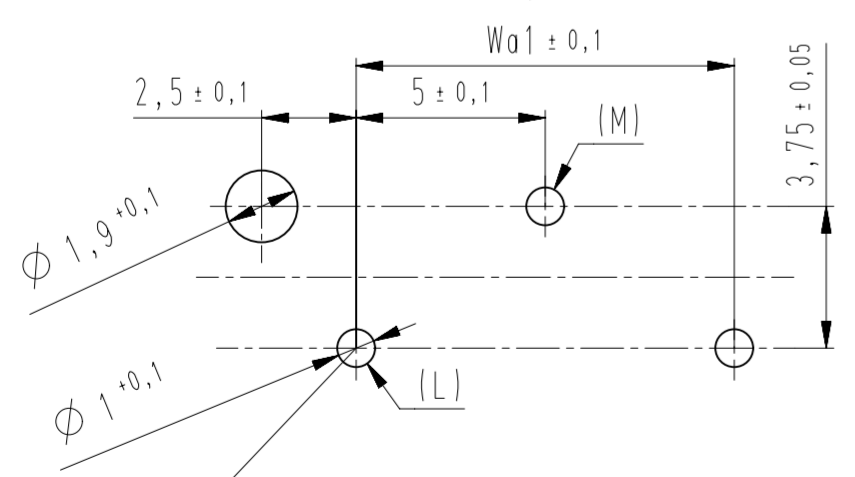


n = Polzahl / no. of poles
 R = 5
 Wa1 = (n-1)xR
 Wi1 = [(n-1)xR+5,1]·0,4

Lochbild in der Leiterplatte
 von der Bestückungsseite gesehen
 hole pattern in PCB
 shown from components side



Diese Position der Bohrung ist bei allen Polzahlen gleich (letzter Kammer)!
 This position of the drilling is the same for all pole numbers (last chamber)!

Standard Bestückung
 Dual-Line
 Standard loading
 Dual-Line

-VV-	
Verpackungscode / packing code	
VV	Verpackungsort / packaging
LO	lose, geschüttet / slack pouring
EM	Einzelmagazin / single magazine

-CCC-	
Material und Farbcode material and colour code	
Bauteil glühdrahtbeständig (GW 750 °C), Prüfung nach IEC 60695-2-11, Beurteilung nach IEC 60335-1 (Flamme kürzer 2 s) component glow wire resistant (GW 750 °C), testing acc. to IEC 60695-2-11, assessment acc. to IEC 60335-1 (flame less than 2 s)	
Material UL-gelistet, Artikel entspricht Zulassung Material UL-listed, article conform to permission	
Leergehäuse / housing: MH 7365-...	
PA66-GF25	
Code-Nr. / code no.	Farbe / colour
siehe Montagetablelle see assembly chart	

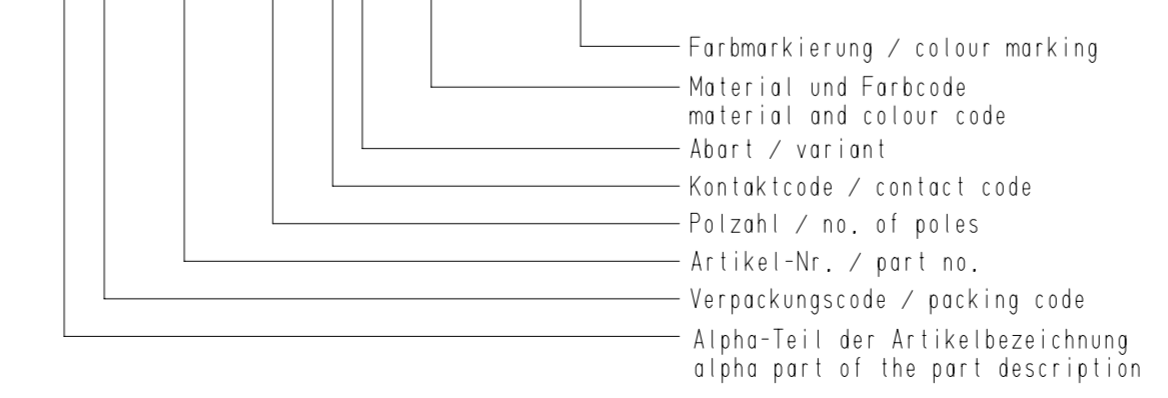
-W-		
Kontaktcode / contact code		
W	Kontakt Artikel-Nr contact part	Veredelung refinement
0	R 6169,050	CuZn Sn

-NN-	
Farbmarkierung / colour marking Bereich / area *B*	
Code-Nr. für Farbmarkierung siehe WN 30.83 code no. for colour marking see WN 30.83	ohne Farbmarkierung without colour marking
00	

Polzahl no. of poles	Wa1	Wi1	Artikelbezeichnung part description
2	5	10,1	MSVV 7365-002-...
3	10	15,1	MSVV 7365-003-...
4	15	20,1	MSVV 7365-004-...
5	20	25,1	MSVV 7365-005-...
6	25	30,1	MSVV 7365-006-...
7	30	35,1	MSVV 7365-007-...

Beispiel Artikelbezeichnung (siehe Montagetablelle):
 example part description (see assembly - chart):

MEVY 7365-003-W01-CCC-000-NN



Index index	Anderung modification	Datum date	Name name	erstellt prepared	19.07.18	U0013643	Artikelbezeichnung / part description MSVV 7365-002 bis -007
untolerierte Maße dimensions without tolerance 0 bis/to 6 ± 0,1 6 bis/to 30 ± 0,2 30 bis/to 120 ± 0,3 Winkel / angles ± 2°				Toleranz tolerance		Identifikator / identifier MSVV_7365-002-007_K	
alle Maße / all dimensions in mm Datum / date Name / name				Ersatz für Zeichnung / replace for drawing -		Maßstab / scale Artikelgruppe / article group - WN 50, 230 5:1	
STOCKO CONTACT Ein Unternehmen der Wieland Gruppe				zugehöriger Artikel dedicated article MF 7265		Projekt-Nr. project-no. 117033,0100	
Entwicklung Hellenthal				Projekt-Leiter / controller D.M.		ECO-TRONIC pro S RAST 2.5 Silo-Kammer silo chamber	
Kundenzzeichnung / customer drawing				A2		Artikelbezeichnung / part description MSVV 7365-002 bis -007	

Diese Zeichnung darf ohne unsere Genehmigung weder vervielfältigt, noch dritten Personen zugänglich gemacht werden und bleibt unser Eigentum. Zuwiderhandlung ist strafbar.
 All rights strictly reserved. Reproduction or issue to third parties in any form whatsoever is not permitted without written authority from the proprietor. Violation is punishable.

Technische Änderungen vorbehalten!
 Technical modifications will be reserved.

Geschnittene oder digital verteilte Zeichnungen benötigen zur Freigabe keine Unterschrift!
 Scanned or digitally distributed drawings do not need a signature for the release.

Verteiler
 distributor
 Empfänger
 receiver
 SDH
 SDW

Beachten Sie die allgemeinen Sicherheits- und Verarbeitungsrichtlinien für Steckverbinder und Kontakte: http://www.stocko.de/zustellung/pdf/steckverbinder_und_kontakte.pdf