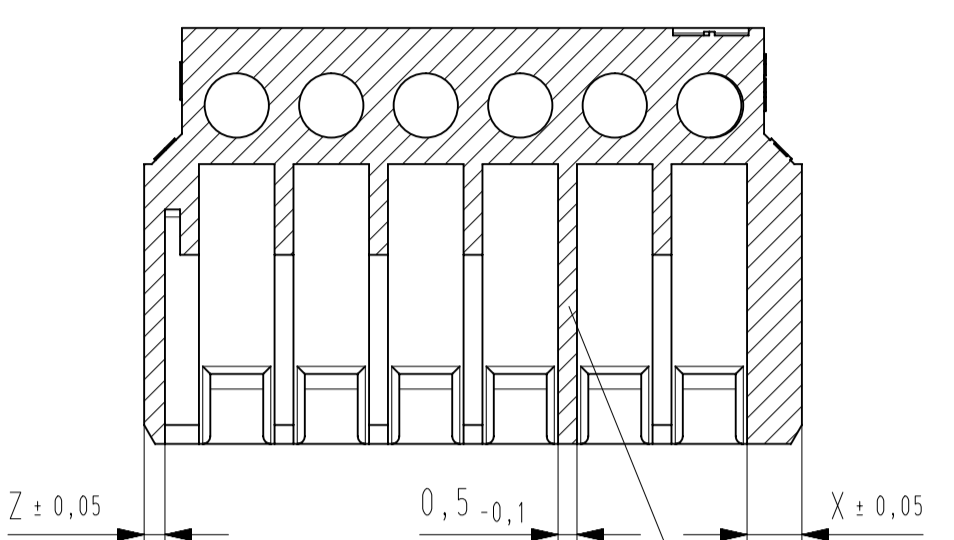
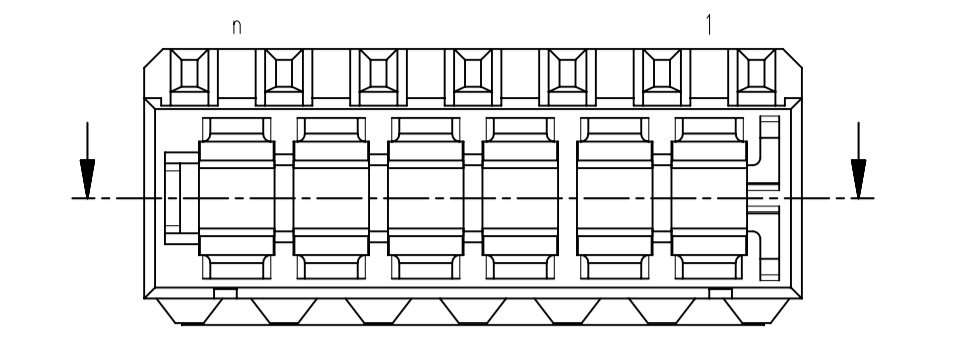
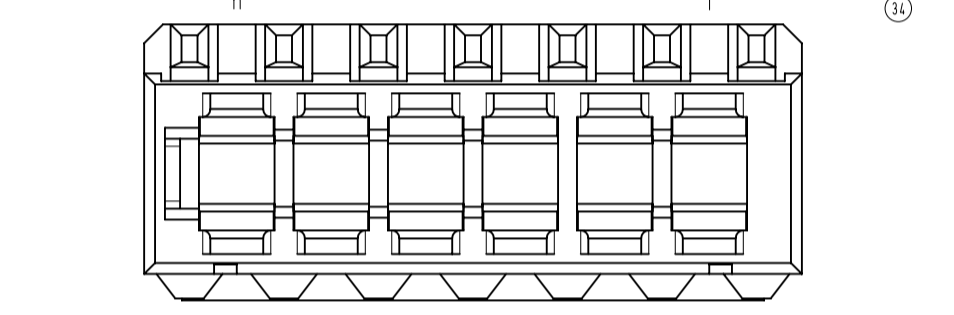


Untersicht Leergehäuse mit Codiersteg  
und geschlossener Ausenwand  
down side view empty housing with coding path  
and closed side wall

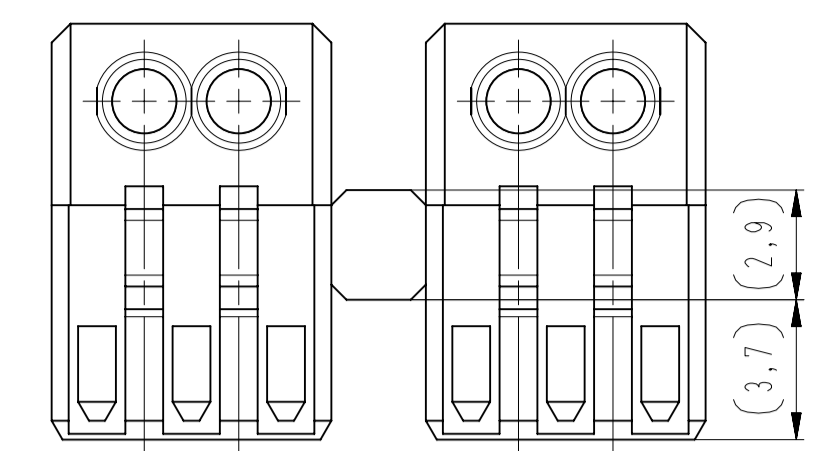


Codiersteg beliebig zwischen den  
Kammern austauschbar  
coding path randomly replaceable  
between chambers

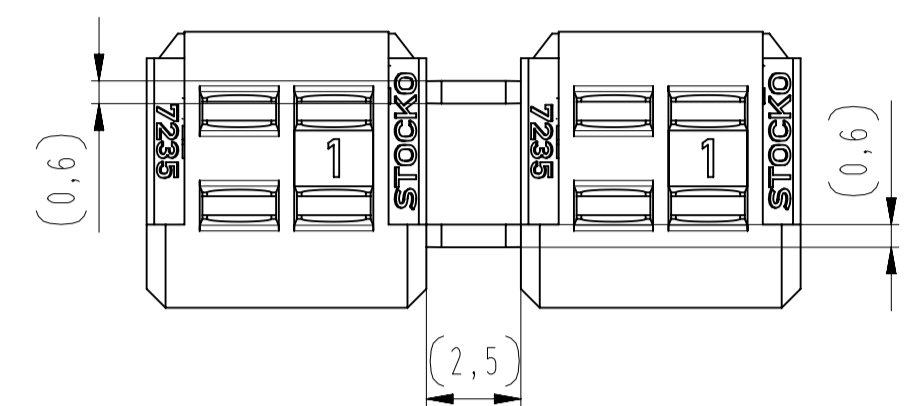
Ansicht Leergehäuse  
alternative Geometrie der Positionierwand \*X\*  
view of empty housing  
alternative geometry of the outside code variant \*X\*



5:1  
Riegel als Leergehäuse dargestellt  
Bolt as empty housings represented



2 polig nur am 2er Riegel  
two poles only at double - bar



Beispiel Artikelbezeichnung (siehe Montagetablelle):  
example part description (see assembly - chart):

MFVV 7235-006-W00-CCC-0MM-NN(-G)

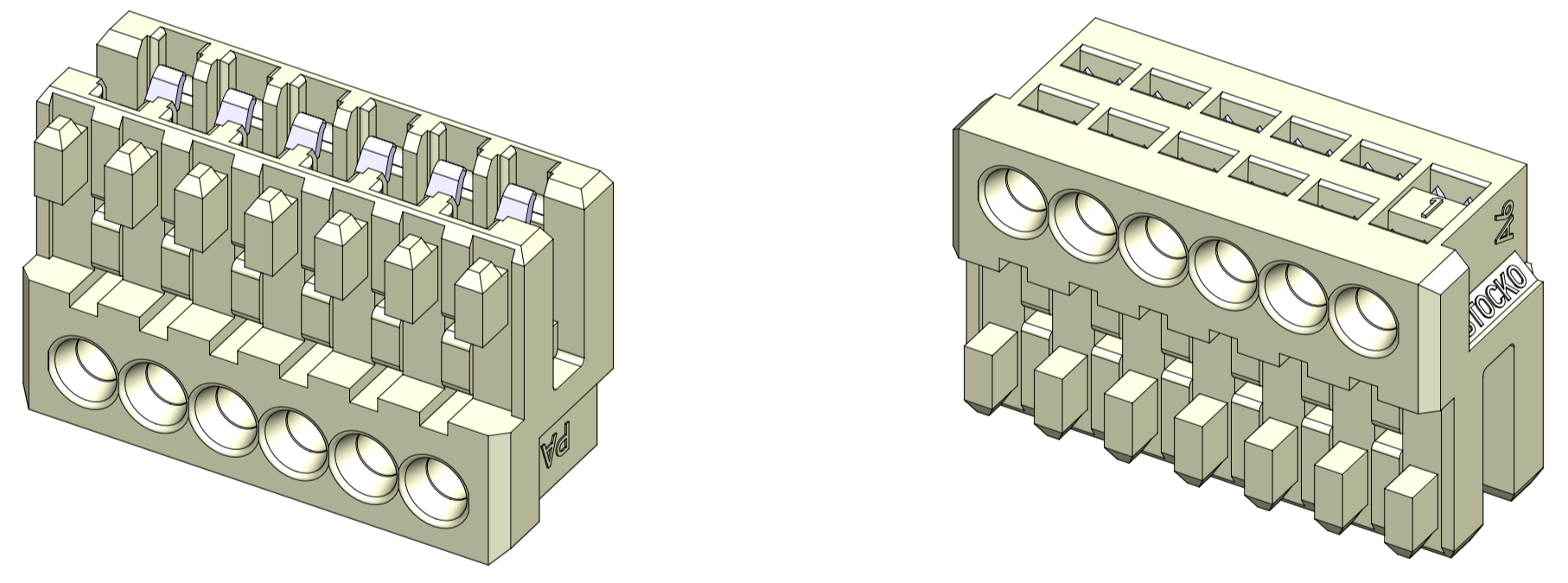
- Material / material IEC 60335-1
- Farbmarkierung / colour-marking \*D\*
- Farbmarkierung / colour-marking \*C\*
- Material und Farbcode  
material and colour code
- Abart / variant
- Kontaktcode / contact code
- Polzahl / no. of poles
- Artikel-Nr. / part no.
- Verpackungscode / packing code
- Alpha-Teil der Artikelbezeichnung  
alpha-part of the part description

-VV-		
Verpackungscode / packaging code		
VV	Verpackungsart / packaging	Bemerkung / remark
MP	Magazinpaket / magazine parcel	WN 50.225
MG	Magazingroßverpackung / large magazine parcel	WN 50.225

-W-			
Kontaktcode / contact code			
W	Kontakt Artikel-Nr. contact part no.	Material / Veredelung material	Farbmarkierung contact code colour
0	RF 8109	CuSn	Sn
Z	RF 8109.500	CuSn	Sn
1	RF 8109.010	CuSn	Au 0,8
X	RF 8109.510	Cu-Legierung Cu-ally	Au 0,8
T	RF 8109.550	CuSn	Ag 2

Kontaktcode T, V, X und Z / contact code T, V, X and Z  
Leicht steckbare Kontaktform; Sn-Oberfläche  
für chem.-Sn-PCB geeignet  
easy plug-in contact form; tin surface suitable for chemical tin PCB

Darstellung im endmontierten Zustand mit  
offenen Seitenwänden und ohne Codiersteg  
designation in final assembled state  
with open sidewalls and without coding paths



endmontiert  
final assembled

Standard PCB layout  
wahlweise mit Codierung und Positionierung ein- oder beidseitig.

Aktuelle Version siehe Werknorm: WN 30.42  
[https://www.stocko-contact.com/zeichnungsdownload/2d-zeichnungen/ECCO-TRONIC-WERKNORM/WN\\_30\\_42\\_KF.pdf](https://www.stocko-contact.com/zeichnungsdownload/2d-zeichnungen/ECCO-TRONIC-WERKNORM/WN_30_42_KF.pdf)

Codierung und Positionierung siehe  
STOCKO Codiertabelle MH 7210

Standard PCB layout  
optional with code and position on one or both sides.

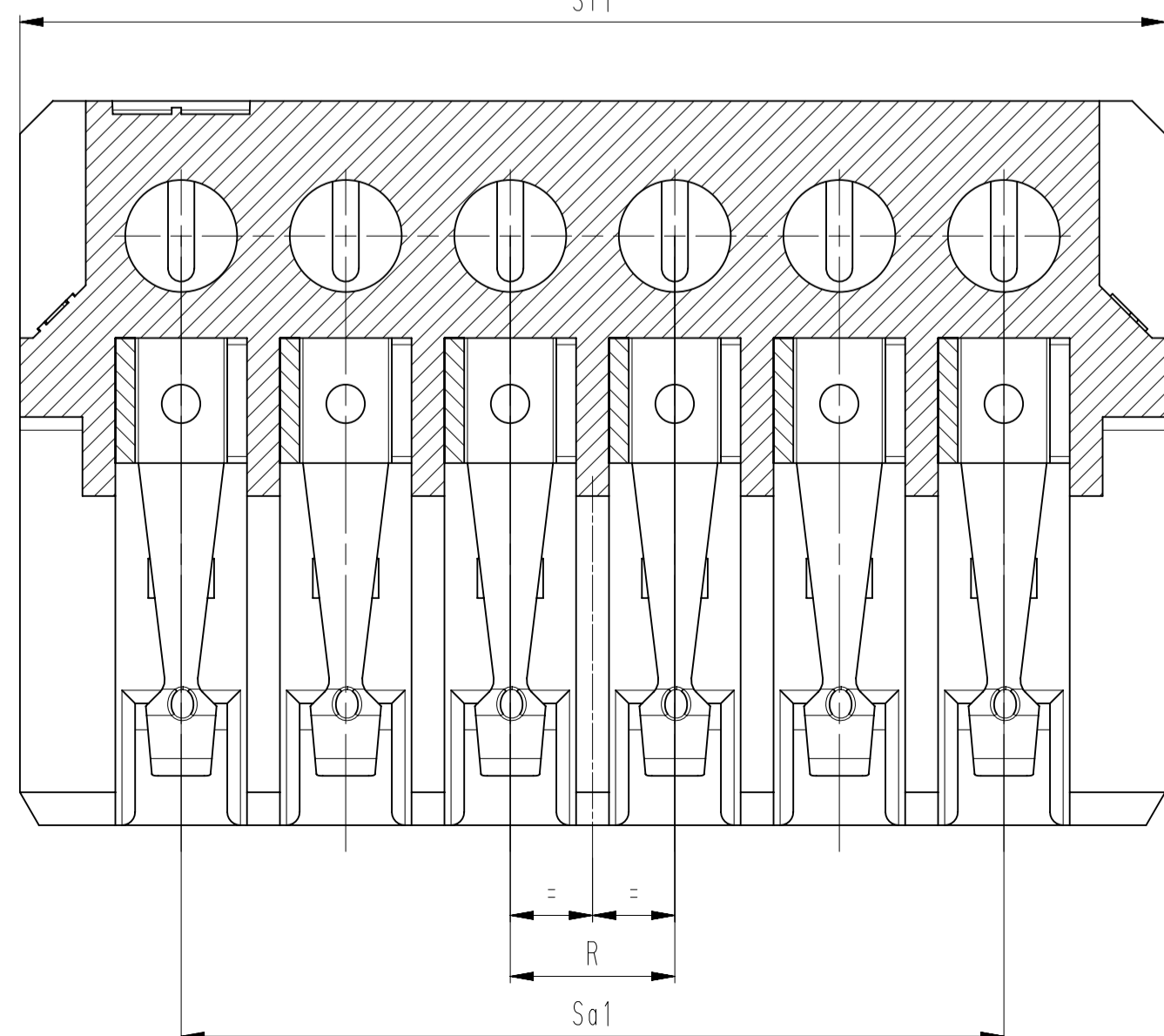
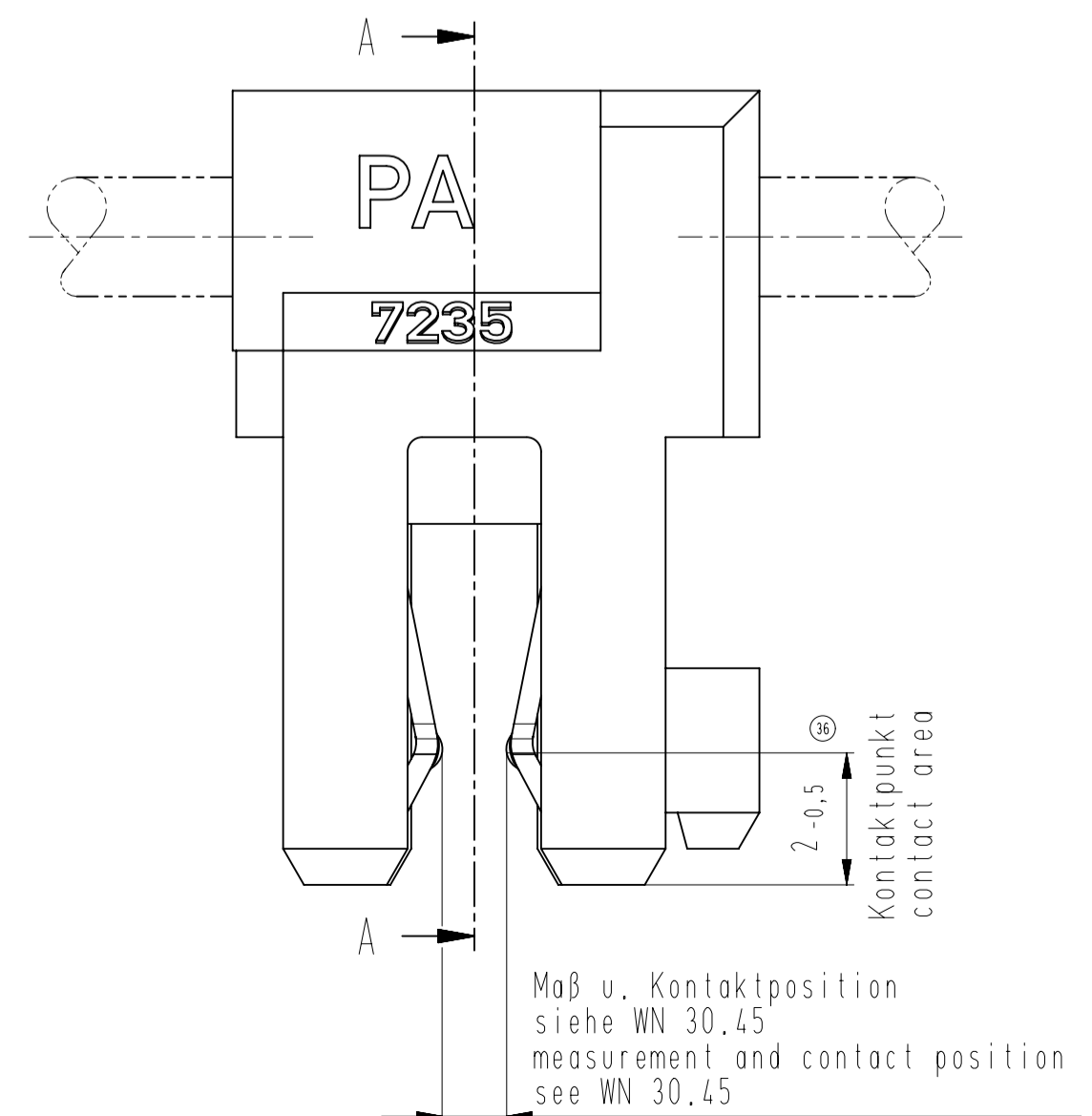
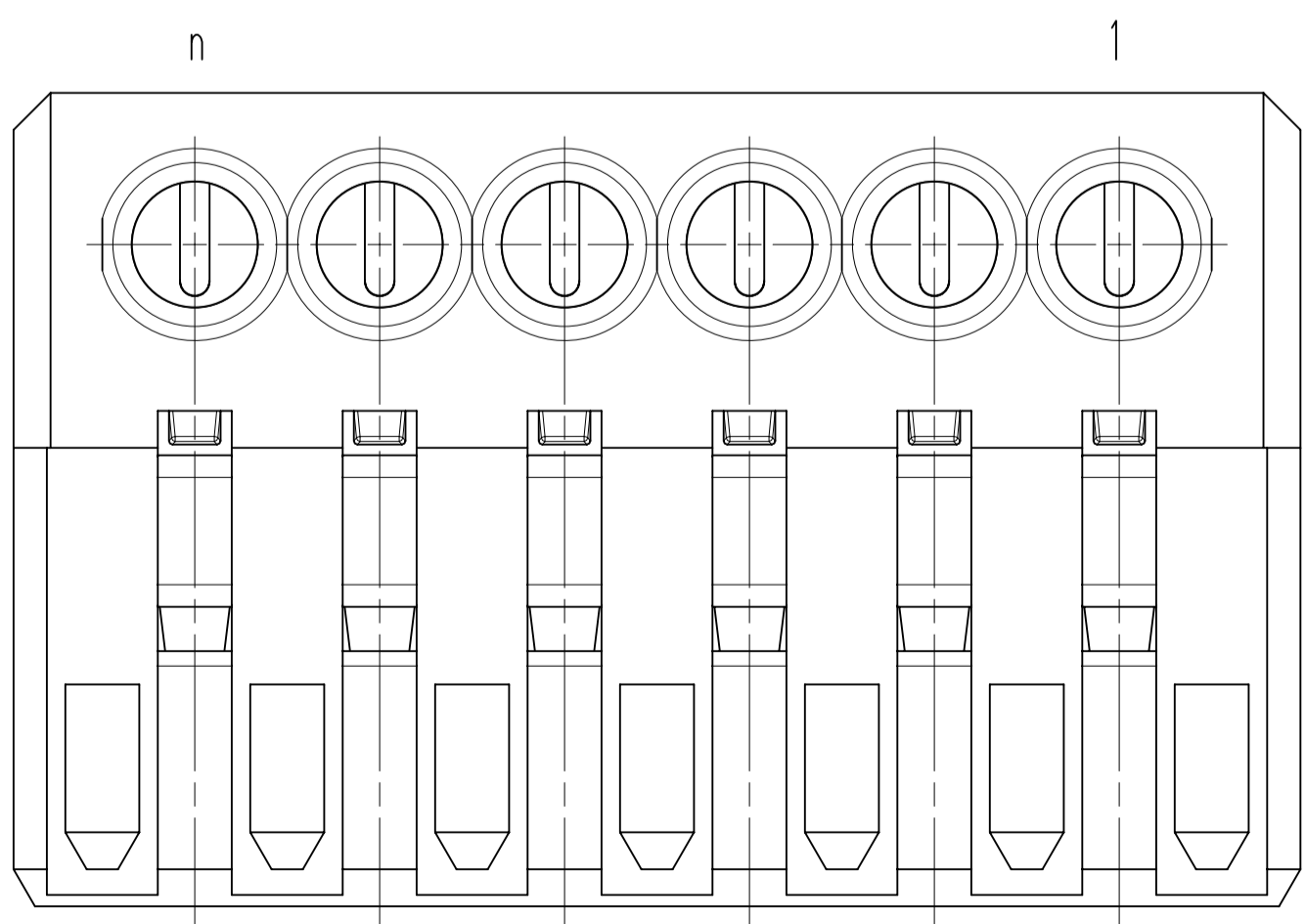
Current version see company standard: WN 30.42  
[https://www.stocko-contact.com/zeichnungsdownload/2d-zeichnungen/ECCO-TRONIC-WERKNORM/WN\\_30\\_42\\_KF.pdf](https://www.stocko-contact.com/zeichnungsdownload/2d-zeichnungen/ECCO-TRONIC-WERKNORM/WN_30_42_KF.pdf)

Coding and positioning are variable,  
see STOCKO coding-chart MH 7210

n = Polzahl / number of poles  
R = Raster / grid 2,5  
Sa1 = [n-1]\*R  
Si1 = [(n-1)\*R+4,9]

- = Signifikantes Merkmal \*SC\*  
significant characteristic
- [Px] = Prüfschärfe nach WN 81.01  
testing accuracy acc. to WN 81.01
- = Prüfmerkmal nach WN 81.01  
test criteria acc. to WN 81.01

-CCC-		-NN-	
Material und Farbcode material and colour-code		Farbmarkierung / colour-marking Bereich / area *D*	
Bewertung der Glühdrahtbeständigkeit (IHL 750 °C) Prüfung nach IEC 60335-2-11 Beurteilung nach IEC 60335-1 (Prüfkörper: 2 x 1) IF-Lösung: 2 x 1 Komponente: glühdrahtresistent (IHL 750 °C) Leistung: acc. to IEC 60335-1-11 assessment: acc. to IEC 60335-1 (Time less than 2 s)		Code-Nr. für Farbmarkierung siehe WN 30.83 code-no. for colour-marking see WN 30.83 00 ohne Farbmarkierung without colour-marking	
Material UL-geprüft: Artikel entspricht Zulassung Material UL-tested, article conform to permission		Farbmarkierung / colour-marking Bereich / area *C*	
Leergehäuse / housing MH 7235-...-G PAGE-(E)25		Code-Nr. für Farbmarkierung siehe WN 30.83 code-no. for colour-marking see WN 30.83 00 ohne Farbmarkierung without colour-marking	
Code-Nr. code-no.		Farbe / colour	
siehe Montagetablelle see assembly chart			
Ergänzung am Ende der Artikel-Bez.: -G			
Artikelbezeichnung / part description			



n-Polzahl number of poles	A	Si1	B / Sa1	n-Polzahl number of poles	A	Si1	B / Sa1
2	7,5	7,4	2,5	12	32,5	32,4	27,5
3	10	9,9	5	13	35	34,9	30
4	12,5	12,4	7,5	14	37,5	37,4	32,5
5	15	14,9	10	15	40	39,9	35
6	17,5	17,4	12,5	16	42,5	42,4	37,5
7	20	19,9	15	17	45	44,9	40
8	22,5	22,4	17,5	18	47,5	47,4	42,5
9	25	24,9	20	19	50	49,9	45
10	27,5	27,4	22,5	20	52,5	52,4	47,5
11	30	29,9	25				

Werknorm / drawing	Änderung / modification	Datum / date	Name / name	Erstellt / prepared	Geprüft / checked	Freigegeben / released	Identifikator / identifier
38	WN 14 entfernt. (Material für Leergehäuse)	19.03.24	U0013643				MFVV_7235-002-020_K
37	Kontaktcode -4- entfernt	27.06.23	U0013643				Ersatz für Zeichnung / replace for drawing
36	Benötigung Kontaktpunkt laut Norm berichtigt	30.01.23	U0013643				-
35	Hinweis zum Kontakt RF 8109.040 hinzu	21.05.21	U0013643				Multipl. / scale: Artikelgruppe / article group - WN 50.225
34	PCB Ansicht entfernt. Alternative Positionierung für *X* hinzu	23.02.21	U0013643				ECCO-TRONIC RAST 2.5
33	PCB überarbeitet	19.09.19	U0013643				Standardstecker als Busverbinder standard connector as bus chain connector
		12.01.00	U0001430				MFVV 7235-002 bis -020
							Kundenzeichnung / customer drawing

Dicke der geschlossenen Strömwand thickness of closed side wall	Positionier-schlitze der Leiterplatte position slots for the printed board	Abstand distance	Projekt-Nr. project no.	Projekt-leiter / controller
Z 0,55 mm	0,7 mm		8771.0100	D.M.
X 1,45 mm	1,6 mm			

Diese Zeichnung darf ohne unsere Genehmigung weder vervielfältigt, noch Dritten Preisgegeben werden. Die Rechte an dieser Zeichnung sind Eigentum der Stocko-Gruppe. Nachdruck, Vervielfältigung und Verbreitung, auch auszugsweise, ist ohne schriftliche Genehmigung der Stocko-Gruppe. This drawing is not to be reproduced, distributed or otherwise made available to third parties without the prior written permission of the Stocko Group. All rights reserved. No part of this drawing may be reproduced, distributed or otherwise made available to third parties without the prior written permission of the Stocko Group.

Gesamtdruck der Zeichnung ist verbindlich. Änderungen sind nur durch eine Änderung der Zeichnung zulässig. Die Zeichnung ist die verbindliche Grundlage für die Fertigung. Die Fertigung ist nur nach dieser Zeichnung zulässig. The overall drawing is binding. Changes are only possible through a change in the drawing. The drawing is the binding basis for production. Production is only possible according to this drawing.

Alle Rechte vorbehalten. Nachdruck, Vervielfältigung und Verbreitung, auch auszugsweise, ist ohne schriftliche Genehmigung der Stocko-Gruppe. All rights reserved. No part of this drawing may be reproduced, distributed or otherwise made available to third parties without the prior written permission of the Stocko Group.